

Accessori originali Mercedes-Benz per autocarri

Atego / Axor

Mercedes-Benz
Trucks you can trust



Per i più esigenti - gli accessori originali.

Offerta completa e personalizzata.

Perché l'Atego si avvicini ancora di più al vostro ideale di autocarro per il trasporto a corto raggio: gli accessori originali Mercedes-Benz. Con molti piccoli e grandi extra che rendono la vostra quotidianità lavorativa ancora più bella, comoda, sicura ed efficiente. E se nel vostro parco veicoli c'è anche un Axor, abbiamo sicuramente gli accessori giusti per voi.

Il nostro affidabile reparto logistica garantisce la consegna di ogni accessorio Mercedes-Benz al vostro concessionario nel minimo tempo possibile - su richiesta anche con montaggio incluso.

Lo sapevate? Grazie ai severi test a cui sottoponiamo i nostri prodotti ogni accessorio originale Mercedes-Benz è conforme ai nostri alti standard qualitativi. Compatibilità elettromagnetica, collaudi estivi e invernali, crashtest - solo gli accessori che superano i test previsti soddisfano anche i requisiti richiesti dall'uso su strada. Quelli che richiedete anche voi.

Se desiderate una consulenza dettagliata al riguardo rivolgetevi alla vostra officina Mercedes-Benz di fiducia. Se lo desiderate si occuperà anche del montaggio a regola d'arte.

Per le serie, nel catalogo vengono impiegate le seguenti abbreviazioni:

At4	Atego 4, anno di costruzione dal 2013, modello 967
At3	Atego 3, anno di costruzione 2010 - 2013, modello 970 - 976, codice XV8
At2	Atego 2, anno di costruzione 2004 - 2010, modello 970 - 976, codice XV1
At1	Atego 1, anno di costruzione 1998 - 2004, modello 970 - 976
Ax3	Axor 3, anno di costruzione a partire dal 2010
Ax2	Axor 2, anno di costruzione a partire dal 2004
Ax1	Axor 1, anno di costruzione a partire dal 2001

Indice

3	Esterni
29	Interni
47	Impianto elettrico/sistemi elettronici
65	Test prodotto
69	Indice analitico



Gli esterni.

Semplicemente più bello – con i nostri accessori originali.

La prima impressione è quella che conta. E questo vale naturalmente anche per il vostro Atego e il vostro Axor. Per questo fra gli accessori originali Mercedes-Benz trovate tanti prodotti per personalizzare il vostro veicolo, per una brillante entrata in scena. Applicazioni cromate, deflettori per finestrini laterali o accessori per le ruote: troverete sicuramente quello che cercate per il vostro autocarro.



Applicazioni cromate porta



[B6 752 0138](#)

Rendete inconfondibile il profilo del vostro veicolo: applicazioni cromate per lato guida e passeggero.

Vantaggi del prodotto	Per la personalizzazione e la valorizzazione estetica della parte laterale del veicolo
Materiale	Materiale plastico resistente a graffi e agli agenti atmosferici, cromatura di grande pregio
Montaggio	Semplice fissaggio tramite incollatura
Cabina di guida	Cabina di guida L
Fornitura	Set per il lato guida e passeggero

Denominazione articolo	Veicolo	Numero categorico
Applicazioni cromate porta	At4, Ax2, Ax1	B6 752 0138

Supporto per proiettori luminosi sul tetto



[B6 752 0222](#)



[B6 752 0235](#)

Spot on: i supporti per proiettori luminosi sul tetto armonizzano perfettamente con la forma delle varie cabine di guida e costituiscono la base ideale per fino a quattro fari supplementari. Per un'illuminazione ancora migliore dell'area di lavoro e di marcia davanti al veicolo e per un'estetica personalizzata.

Vantaggi del prodotto Omologazione ECE; uso ammesso nel mercato europeo, resistente agli agenti atmosferici, alla corrosione e ai colpi di pietrisco

Materiale Acciaio inossidabile di grande pregio

Misure/dimensioni Diametro del tubo 60 mm

Fornitura Con 4 linguette saldate per avvitare i fari supplementari, incl. materiale di fissaggio

Avvertenza Attenersi alle norme legislative nazionali specifiche per l'applicazione e l'uso di supporti per proiettori luminosi sul tetto con fari supplementari

Denominazione articolo	Veicolo	Numero categorico
Supporto per proiettori luminosi sul tetto Axor/Atego per tetto basso	At3, At2, At1, Ax3, Ax2, Ax1	B6 752 0222
Supporto per proiettori luminosi sul tetto Axor/Atego per tetto alto	At4, At3, At2, At1, Ax3, Ax2, Ax1	B6 752 0235

Supporto per proiettori luminosi sul tetto



B6 683 0039



B6 683 0038



B6 683 0038

Look cromato / acciaio inossidabile

Rendete la vostra stella ancora più luminosa: i fari supplementari valorizzano l'estetica del veicolo e migliorano ulteriormente la visibilità.

Montaggio Per tutti i supporti per proiettori luminosi sul tetto Mercedes-Benz

Fornitura 1 unità

Avvertenza Valgono le disposizioni di legge nazionali per l'applicazione di fari supplementari; i fari sono omologati ECE

Fari di lavoro

Per una migliore illuminazione dell'area di lavoro davanti al veicolo. Faro supplementare dal look moderno in vetro trasparente.

Vantaggi del prodotto Corpo robusto e resistente agli urti; sistema di fissaggio flessibile; anello cromato

Dati tecnici Lampadina H1; assorbimento di potenza 24 volt/70 watt; numero di riferimento intensità luminosa 37,5; diametro 22 cm

Denominazione articolo	Veicolo	Numero categorico
Fari di lavoro	At4, At3, At2, At1, Ax3, Ax2, Ax1	B6 683 0039

Abbagliante

Faro abbagliante con lampada da 24 V montata, da applicare al supporto per proiettori luminosi sul tetto.

Vantaggi del prodotto Scatola del faro robusta e resistente agli urti; elemento riflettente high-boost per un'illuminazione uniforme e ideale del fondo stradale; sistemi di supporto flessibili; anello cromato

Dati tecnici Lampadina H1; assorbimento di potenza 24 volt/70 watt; numero di riferimento intensità luminosa 17,5; diametro 22 cm

Denominazione articolo	Veicolo	Numero categorico
Faro abbagliante senza luce di posizione	At4, At3, At2, At1, Ax3, Ax2, Ax1	B6 683 0038

Supporto per proiettori luminosi sul tetto



B6 683 0033



B6 683 0034

Montaggio Per tutti i supporti per proiettori luminosi sul tetto Mercedes-Benz

Fornitura 1 unità

Avvertenza Valgono le disposizioni di legge nazionali per l'applicazione di fari supplementari; i fari sono omologati ECE

Faro abbagliante con luci di posizione a LED

Potenza luminosa: abbaglianti ad alte prestazioni con 6 LED ad alta potenza per un design notturno sorprendente. L'integrazione ideale per una maggiore potenza luminosa.

Vantaggi del prodotto Riflettore high-boost per un'illuminazione uniforme e ideale del fondo stradale, frutto di soluzioni computerizzate di ultima generazione; con sistema di fissaggio flessibile; abbagliante con anello cromato, corpo robusto e resistente agli urti

Dati tecnici Lampadina H1; assorbimento di potenza 24 volt/70 watt; numero di riferimento intensità luminosa 17,5; diametro 22 cm

Denominazione articolo	Veicolo	Numero categorico
Faro abbagliante con luci di posizione a LED	At4, At3, At2, At1, Ax3, Ax2, Ax1	B6 683 0033

Faro abbagliante con anello a LED

Una luce potente alla quale ci si può affidare. Abbagliante con anello a LED. Riflettore high-boost per un'illuminazione uniforme e ideale del fondo stradale. Corpo robusto e resistente agli urti.

Vantaggi del prodotto Alto rendimento per una distribuzione della luce ottimizzata; faro abbagliante con anello cromato

Materiale Vaporizzazione del riflettore con alluminio purissimo, ermeticamente sigillato contro gli agenti atmosferici

Dati tecnici Lampadina H1; assorbimento di potenza 24 Volt/70 Watt; numero di riferimento intensità luminosa 17,5; diametro 22,2 cm

Denominazione articolo	Veicolo	Numero categorico
Faro abbagliante con anello a LED	At4, At3, At2, At1, Ax3, Ax2, Ax1	B6 683 0034

Supporto per proiettori luminosi sul tetto



B6 683 0042



B6 683 0043

Look cromato/acciaio inossidabile

Montaggio	Per tutti i supporti per proiettori luminosi sul tetto Mercedes-Benz
Fornitura	1 faro full LED (comprensivo di dispositivo di montaggio), copertura, istruzioni di montaggio
Avvertenza	Valgono le disposizioni di legge nazionali per l'applicazione di fari supplementari; i fari sono omologati ECE

Abbagliante interamente a LED

Rendete la vostra stella ancora più luminosa: i fari supplementari valorizzano l'estetica del veicolo e migliorano ulteriormente la visibilità.

Vantaggi del prodotto	Con anello cromato; corpo robusto e resistente agli urti; riflettore high-boost per un'illuminazione omogenea e ideale del fondo stradale; sistema di fissaggio flessibile
Dati tecnici	Assorbimento di potenza 24 volt/70 watt; numero di riferimento intensità luminosa 17,5; diametro 23 cm

Denominazione articolo	Veicolo	Numero categorico
Abbagliante interamente a LED nero/cromato	At4, At3, At2, At1, Ax3, Ax2, Ax1	B6 683 0042
Abbagliante interamente a LED cromo/cromo	At4, At3, At2, At1, Ax3, Ax2, Ax1	B6 683 0043

Supporto per proiettori luminosi sul tetto luce rotante



B6 683 0035



B6 683 0035

La luce rotante gialla sul tetto della cabina di guida segnala trasporti le cui dimensioni o il cui peso richiedono particolare attenzione.

Vantaggi del prodotto Ridotto assorbimento di potenza (10 W) grazie alla tecnologia LED; omologata GGVS/ADR; effetto rotante senza componenti mobili; ridotta altezza d'ingombro; calotta luminosa liscia, resistente ai colpi e allo sporco; nessun costo aggiuntivo per i pezzi di ricambio e la manutenzione; grado di protezione: IPx5K, IPx4k, IPx9k

Montaggio Fissaggio sulle staffe di supporto per lampade sul tetto Mercedes-Benz tramite piastra di adattamento disponibile a parte

Dati tecnici Tensione di esercizio 10-32 volt; assorbimento totale di corrente 0,4 ampere

Diametro 165 mm

Colore Arancione

Altezza di montaggio Circa 130 mm

Avvertenza L'utilizzo di luci di identificazione montate sul veicolo è riservato agli utenti della strada prioritari e ai veicoli speciali

Denominazione articolo	Veicolo	Numero categorico
Luce rotante a LED	At4, At3, At2, At1, Ax3, Ax2, Ax1	B6 683 0035
Piastra di adattamento supporto per proiettori luminosi sul tetto	At4, At3, At2, At1, Ax3, Ax2, Ax1	B6 752 0155
Cancano a vite passacavo	At4, At3, At2, At1, Ax3, Ax2, Ax1	B6 752 0198

Avvisatori acustici pneumatici



[B6 684 8640](#)

Suono a 2 toni: gli avvisatori acustici ad aria compressa sul tetto della cabina di guida sono un potente dispositivo di avvertimento acustico.

Vantaggi del prodotto Elevata sicurezza di circolazione grazie a una migliore percezione acustica per altri utenti della strada

Materiale	Acciaio inossidabile
Misure/dimensioni	Lunghezza trombe circa 55 e 64 cm
Fornitura	Set composto da due trombe incluse relative coperture

Denominazione articolo	Veicolo	Numero categorico
Set di avvisatori acustici pneumatici	At4, At3, At2, At1, Ax3, Ax2, Ax1	B6 684 8640

Pedane in acciaio inossidabile



B6 752 0246



B6 752 0251

Scalini di accesso sempre splendenti: con i predellini antiscivolo in acciaio inossidabile.

Vantaggi del prodotto Con i gradini antiscivolo in acciaio inossidabile e lucidati a specchio, sicuri e di grande valore estetico, anche il salire in cabina diventa un'esperienza emozionante.

Materiale Acciaio inossidabile, lucidato a specchio

Montaggio Facilità di sostituzione del predellino originale

Denominazione articolo	Veicolo	Numero categorico
Accesso in acciaio inossidabile, a un gradino	Atn, Atf, At2, At1	B6 752 0246
Predellino in acciaio inossidabile, tre gradini	Axf, Ax2, Ax1	B6 752 0251

Prova di compatibilità elettromagnetica

La verifica della compatibilità elettromagnetica: per lavorare e comunicare senza disturbi.

Gli apparecchi elettronici vengono sottoposti a numerosi test, tra cui test per la compatibilità elettromagnetica. I due criteri fondamentali del test sono l'immunità dalle interferenze e la loro emissione. Così, da un lato si assicura un funzionamento dell'accessorio senza disturbi. E dall'altro si può essere certi che le frequenze radio e CB non vengono disturbate dagli accessori originali Mercedes-Benz.

I vostri vantaggi in breve:

- Funzionamento senza interferenze degli apparecchi elettronici di bordo
- Una portata maggiore per la vostra radio, per gustarvi una ricezione più lunga e indisturbata del vostro emittente preferito
- Funzionamento senza interferenze delle centraline di comando e dei sistemi interni al veicolo



Verifica della compatibilità elettromagnetica in un padiglione appositamente schermato dalle interferenze elettromagnetiche esterne.

Protezione frontale in acciaio inossidabile



B6 752 0152

Un'eleganza rassicurante: la robusta protezione in acciaio inox per il frontale, concepita appositamente per questo veicolo, sottolinea il look marcato del veicolo.

Vantaggi del prodotto Per la personalizzazione del veicolo; i sistemi di protezione frontale offre una protezione supplementare per l'automezzo in caso di urto frontale

Cabina di guida 2500 mm (codice F2H)

Materiale Acciaio inossidabile di grande pregio

Diametro Diametro del tubo 60 mm

Peso 35 kg

Montaggio Sul dispositivo di traino

Fornitura 1 protez. frontale, materiale di fissaggio incl. alloggiamenti sugli anelli di traino, incl. 2 supporti per il fissaggio dei fari abbaglianti, certificato TÜV, istruzioni di montaggio, targhetta di avvertenza (per ribaltamento della cabina di guida). Protezione frontale fornita senza fascio di cavi

Avvertenza Solo per Actros per trasporti a lungo raggio. Prestare attenzione all'omologazione nei diversi mercati.

Denominazione articolo	Veicolo	Numero categorico
Protezione frontale in acciaio inox	At4, At3, At2, At1, Ax3, Ax2, Ax1	B6 752 0152

Coprimozzi in acciaio inossidabile asse posteriore



B6 752 0602

Anche dietro, un passo avanti: il coprimozzo di grande pregio in acciaio inossidabile completa il design dinamico del vostro veicolo con un dettaglio di carattere.

Vantaggi del prodotto Personalizzazione e valorizzazione estetica del veicolo, protegge il mozzo dell'assale dalla sporcizia

Materiale Acciaio inossidabile di grande pregio

Montaggio Per asse posteriore da 57,15 cm (22,5")

Versione Lucidato o verniciato di nero

Per asse a gruppi epicicloidali esterni HL7 (cerchio in alluminio o in acciaio)

Denominazione articolo	Veicolo	Numero categorico
Coprimozzo per assale posteriore in acciaio inossidabile, lucido	At4, At3, At2, At1, Ax3, Ax2, Ax1	B6 752 0601
Coprimozzo in acciaio inossidabile, verniciato nero	At4, At3, At2, At1, Ax3, Ax2, Ax1	B6 752 0625

Per asse ipoide HL6/HL8 (cerchio in alluminio)

Denominazione articolo	Veicolo	Numero categorico
Coprimozzo per assale posteriore in acciaio inossidabile, lucido	At4, At3, At2, At1, Ax3, Ax2, Ax1	B6 752 0602
Coprimozzo in acciaio inossidabile, verniciato nero	At4, At3, At2, At1, Ax3, Ax2, Ax1	B6 752 0626

Per asse ipoide HL6/HL8 (cerchio in acciaio)

Denominazione articolo	Veicolo	Numero categorico
Coprimozzo per assale posteriore in acciaio inossidabile, lucido	At4, At3, At2, At1, Ax3, Ax2, Ax1	B6 752 0609
Coprimozzo in acciaio inossidabile, verniciato nero	At4, At3, At2, At1, Ax3, Ax2, Ax1	B6 752 0634



B6 752 0625

Accessori ruote



B6 752 0601



B6 752 0602

Coperture dei dadi della ruota in acciaio inossidabile



B6 752 0611



B6 752 0611



B6 752 0627

Perché ogni dettaglio è importante: la copertura per i dadi della ruota protegge il cerchio e i dadi ruota dai danneggiamenti e dà un ulteriore tocco di stile al vostro veicolo.

Vantaggi del prodotto Personalizzazione e valorizzazione estetica del veicolo; protegge i cerchi e i dadi delle ruote dai danneggiamenti (asse anteriore)

Materiale Acciaio inossidabile di grande pregio

Versione Lucidato o verniciato di nero

In acciaio inossidabile lucidato

Denominazione articolo	Veicolo	Numero categorico
Copertura in acciaio inossidabile per dadi ruota per cerchi in acciaio di 57,15 cm (22,5"), 10 fori	At4, At3, At2, At1, Ax3, Ax2, Ax1	B6 752 0610
Copertura in acciaio inossidabile per dadi ruota per cerchi in alluminio di 57,15 cm (22,5"), 10 fori	At4, At3, At2, At1, Ax3, Ax2, Ax1	B6 752 0611

In acciaio inossidabile, verniciati in nero, con Stella Mercedes in risalto

Denominazione articolo	Veicolo	Numero categorico
Copertura in acciaio inossidabile per dadi ruota per cerchi in acciaio di 57,15 cm (22,5"), 10 fori	At4, At3, At2, At1, Ax3, Ax2, Ax1	B6 752 0627
Copertura in acciaio inossidabile per dadi ruota per cerchi in alluminio di 57,15 cm (22,5"), 10 fori	At4, At3, At2, At1, Ax3, Ax2, Ax1	B6 752 0628

Coperture dei dadi della ruota in acciaio inossidabile



B6 752 0611



B6 752 0114



B6 752 0612

Per chiudere in bellezza: le coperture in acciaio inossidabile per dadi ruota proteggono i cerchi e i dadi delle ruote dai danni. Sono i dettagli brillanti che fanno la differenza.

Vantaggi del prodotto Personalizzazione e valorizzazione estetica del veicolo; protegge i cerchi e i dadi delle ruote dai danneggiamenti (asse anteriore)

Materiale	Acciaio inossidabile di grande pregio
Versione	Lucido

In acciaio inossidabile lucidato

Denominazione articolo	Veicolo	Numero categorico
Copertura in acciaio inossidabile per dadi ruota per cerchi in acciaio di 44,45 cm (17,5"); 6 fori	At4, At3, At2, At1, Ax3, Ax2, Ax1	B6 752 0113
Copertura in acciaio inossidabile per dadi ruota per cerchi in acciaio di 49,53 cm (19,5"); 8 fori	At4, At3, At2, At1, Ax3, Ax2, Ax1	B6 752 0114

Stella per l'asse anteriore: copertura per i dadi della ruota per la protezione del cerchio e dei dadi.

In acciaio inossidabile lucidato, copertura in plastica nera, stella Mercedes cromata

Denominazione articolo	Veicolo	Numero categorico
Copertura in acciaio inossidabile per dadi ruota per cerchi in alluminio di 57,15 cm (22,5"), 10 fori	At4, At3, At2, At1, Ax3, Ax2, Ax1	B6 752 0612
Stella di ricambio per B6 752 0612	At4, At3, At2, At1, Ax3, Ax2, Ax1	B6 601 0124

Cappucci copridado in acciaio inossidabile per dadi ruota



B6 752 0621



B6 752 0115



B6 752 0629



Belli e utili: i cappucci copridado per la protezione dei dadi ruota e per la valorizzazione estetica.

Vantaggi del prodotto Personalizzazione e valorizzazione estetica del veicolo, protegge i dadi ruota dai danneggiamenti

Materiale	Acciaio inossidabile lucidato a specchio
Avvertenza	Cappucci copridado per dadi ruota per dadi da 27 mm, fabbisogno per ogni ruota: 6 unità; per dadi da di 30 mm, fabbisogno per ogni ruota: 10 unità; per dadi da 32 mm, fabbisogno per ogni ruota: 10 unità

In acciaio inossidabile lucidato

Denominazione articolo	Veicolo	Numero categorico
Cappucci copridado per dadi da 27 mm	At4, At3, At2, At1, Ax3, Ax2, Ax1	B6 752 0115
Cappucci copridado per dadi da 30 mm	At4, At3, At2, At1, Ax3, Ax2, Ax1	B6 752 0116
Cappucci copridado per dadi da 32 mm	At4, At3, At2, At1, Ax3, Ax2, Ax1	B6 752 0635

In acciaio inossidabile, verniciatura a polvere nera

Denominazione articolo	Veicolo	Numero categorico
Cappucci copridado per dadi ruota con apertura da 32 mm (solo cerchio in acciaio)	At4, At3, At2, At1, Ax3, Ax2, Ax1	B6 752 0629

Estrattore per cappucci copridado

Pinza di estrazione dei cappucci di protezione dei dadi delle ruote, per dadi di tutte le misure

Denominazione articolo	Veicolo	Numero categorico
Estrattore per cappucci copridado	At4, At3, At2, At1, Ax3, Ax2, Ax1	B6 752 0631

Emblema per scalino di accesso



[B6 752 0123](#)

Uno stile inconfondibile: illuminata, non illuminata o con scritta a specchio, la targhetta per lo scalino d'accesso in acciaio inossidabile è un dettaglio che si fa notare.

Vantaggi del prodotto	Per la personalizzazione del veicolo
Materiale	Acciaio inossidabile di grande pregio
Montaggio	Da incollare
Misure/dimensioni	(lung. x largh. x alt.) 270 x 80 x 0,6 mm

Denominazione articolo	Veicolo	Numero categorico
Targhetta Mercedes-Benz per scalino di accesso con scritta stampata	At4, At3, At2, At1, Ax3, Ax2, Ax1	B6 752 0123

Look cromato / acciaio inossidabile

Cerchi in lega leggera



B6 601 0007



A 001 400 85 02

Bello e utile: il cerchio in lega leggera "Speedline" convince grazie al peso ridotto di circa il 40% e una minore usura dei freni.

Vantaggi del prodotto Aumento del carico utile grazie alla riduzione del peso proprio del veicolo; valorizzazione dell'estetica del veicolo

Materiale Alluminio

Denominazione articolo	Veicolo	Numero categorico
Cerchio in lega leggera "Speedline"; 57,15 cm (22,5") x 9,00"; 28,2 kg	At4, At3, At2, At1, Ax3, Ax2, Ax1	B6 601 0007
Cerchio in lega leggera "Speedline"; 57,15 cm (22,5") x 8,25"; 27,35 kg	At4, At3, At2, At1, Ax3, Ax2, Ax1	A 001 400 85 02
Cerchio in lega leggera "Speedline", 44,45 cm (17,5") x 6,75"; 14,6 kg	At4, At3, At2, At1	B6 601 0043
Dadi ruote per asse anteriore	At4, At3, At2, At1, Ax3, Ax2, Ax1	A 000 401 13 72
Dadi ruote per asse posteriore	At4, At3, At2, At1, Ax3, Ax2, Ax1	A 000 401 10 72
Cappuccio in plastica cromato per la copertura dei dadi ruota asse anteriore + asse posteriore	At4, At3, At2, At1, Ax3, Ax2, Ax1	A 000 401 01 24
valvola di ricambio	At4, At3, At2, At1, Ax3, Ax2, Ax1	A 000 401 71 13
Set perni ruota, 6 unità per cerchi da 44,45 cm (17,5") x 6,75", per l'asse anteriore	At4, At3, At2, At1, Ax3, Ax2, Ax1	A 000 400 02 72
Set perni ruota, 6 unità per cerchi da 44,45 cm (17,5") x 6,75", per asse posteriore	At4, At3, At2, At1, Ax3, Ax2, Ax1	A 000 400 01 72

Paraspruzzi



B6 653 0009

Un lavoro pulito: il lato posteriore del paraspruzzi è dotato di un profilo particolare che consente il deflusso dell'acqua sollevata riducendo efficacemente la nebulizzazione.

Vantaggi del prodotto Resistente agli oli, agli agenti atmosferici, all'ozono, elevata resistenza agli strappi

Materiale Paraspruzzi in pregiata miscela di gomma (qualità 10296/A) con scritta "Atego" bianca vulcanizzata che non sbiadisce

Montaggio Montaggio semplice: paraspruzzi per ruota anteriore con foro di fissaggio, 378 x 190 mm; paraspruzzi per ruota posteriore con foro di fissaggio, 378 x 250 mm

Denominazione articolo	Veicolo	Numero categorico
Paraspruzzi, lato anteriore	At4, At3, At2, At1	B6 653 0000
Paraspruzzi, lato posteriore	At4, At3, At2, At1	B6 653 0009

Prolunghe per valvole



B6 752 0622

Semplice, pratica, sicura: prolunga per valvola per controllare la pressione senza smontare il copriuota decorativo. Struttura multistrato per una sicurezza ancora maggiore. Disponibile in tre lunghezze.

Denominazione articolo	Veicolo	Numero categorico
Prolunga per valvola 75 mm	At4, At3, At2, At1, Ax3, Ax2, Ax1	B6 752 0622
Prolunga per valvola 145 mm	At4, At3, At2, At1, Ax3, Ax2, Ax1	B6 752 0623
Prolunga per valvola 185 mm	At4, At3, At2, At1, Ax3, Ax2, Ax1	B6 752 0624

Manometro dell'aria



[A 000 583 36 47](#)

Der Prüfer wird mit einer Lithium-Batterie betrieben.

Vantaggi del prodotto	Controllo senza problemi della pressione dei pneumatici con un display ben leggibile
Dati tecnici	Range di misurazione della pressione dei pneumatici: circa 0,15 - 10 bar, scostamento massimo: +/- 0,07 bar
Caratteristica	Visualizzazione dei valori a scelta in bar, psi, kPA o kg/cm ³ , illuminazione a LED integrata, disinserimento automatico nelle fasi di non utilizzo

Denominazione articolo	Veicolo	Numero categorico
Manometro dell'aria, digitale	Tutte le serie	A 000 583 36 47

Lavavetri con manico telescopico



[B6 753 0143](#)

Un lavoro pulito: lavavetri composto da spugna di lavaggio ed elemento in gomma per l'asciugatura, consente una pulizia rapida e semplice dei cristalli del vostro autocarro. Asciuga senza lasciare aloni grazie alla lama in gomma con guida in alluminio. Con manico telescopico in alluminio concepito per il lavaggio di finestrini laterali in alto e di grandi dimensioni.

Vantaggi del prodotto Lavaggio rapido e semplice anche per i finestrini in alto; la lama di gomma rimuove efficacemente le gocce d'acqua dai finestrini

Misure/dimensioni Lunghezza da 70 a 125 cm a regolazione continua, larghezza: 25 cm

Materiale Manico in alluminio, spugna in gomma naturale

Ulteriori informazioni Made in Germany

Denominazione articolo	Veicolo	Numero categorico
Lavavetri con manico telescopico	Tutte le serie	B6 753 0143

Cura del truck



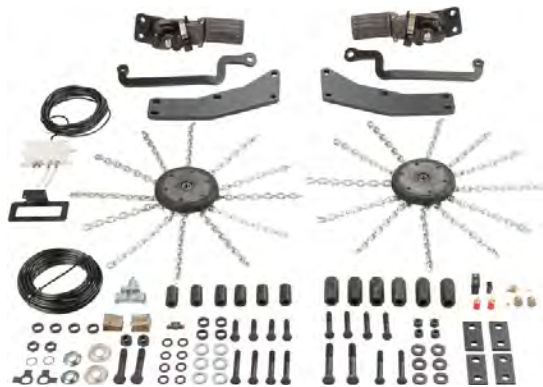
Brillantezza e visibilità: il set per la cura del veicolo contiene i prodotti necessari per la cura del vostro veicolo, sia per gli esterni che per gli interni.

Vantaggi del prodotto Concepiti espressamente per i veicoli Mercedes-Benz; testati per assicurare la massima compatibilità con i materiali e con l'ambiente

Fornitura Lozione per la plancia, detergente per vetri interni, detergente rapido, panno per lucidatura, borsa

Denominazione articolo	Veicolo	Numero categorico
Set per la cura del truck	Tutte le serie	B6 684 8609

Catene da neve a rotazione



Le catene da neve automatiche vengono inserite o disattivate e riportate alla loro posizione originaria premendo un pulsante nella cabina di guida all'avvio o durante la marcia (fino a 50 km/h) su strade innevate e ghiacciate. Le catene da neve rotative sono silenziose, non rovinano i pneumatici e hanno un robusto sistema a sospensione.

Catene da neve a rotazione

Per restare in carreggiata anche con ghiaccio e neve: le catene da neve automatiche per il vostro autocarro.

Vantaggi del prodotto Riduzione del rischio d'incidente grazie a una trazione migliorata di fino al 30% delle ruote motrici su fondi lisci e scivolosi; facilmente inseribile durante la marcia; alta redditività grazie al lungo ciclo di vita; insensibile alle temperature e resistente all'ossidazione

Versione	Di peso ottimizzato
Peso	Peso totale ca. 25 kg per lato
Campo d'impiego	Per strade ghiacciate o innevate
Avvertenza	2 anni di garanzia
Specifiche e approvazioni	Solo per veicoli con asse posteriore con sospensioni pneumatiche
Dati tecnici	Velocità di utilizzo da 3 km/h fino a max. 50 km/h; velocità di attivazione a partire da 3 km/h o con ruote che slittano; tensione di alimentazione 24 volt, fusibile 8 ampere; alimentazione di aria compressa da 7 a 10 bar
Esclusioni B6 758 0950	967.020, 967.021, 967.022, 967.023, 967.024 e tutti i veicoli a pneumatico singolo
Esclusioni B6 758 0951	967.000, 967.001, 967.002, 967.003, 967.004, 967.201, 967.202 e tutti i veicoli a pneumatico singolo

Denominazione articolo	Veicolo	Numero categorico
Catena rotante per Atego 967 con sospensioni pneumatiche, kit di montaggio, set dischi portacatena 170/18, apparecchio di base	At4	B6 758 0950
Catena rotante per 967 con sospensioni a balestra, kit di montaggio, set dischi portacatena 170/18, apparecchio di base	At4	B6 758 0951

Catene da neve a rotazione



Inarrestabili: catene rotative per le fredde giornate nevose. Le catene da neve rotative sono un ausilio alla trazione inseribile durante la marcia. Tali catene da neve rotative vengono fissate all'assale motore e collegate all'impianto pneumatico del veicolo. Azionando l'interruttore nella cabina di guida, le ruote della catena sono spinte tramite un braccio mobile sul lato interno del pneumatico dell'assale motore. Le ruote motrici del veicolo mettono in movimento le ruote della catena tenute ora sotto pressione. Grazie alla forza centrifuga, le catenelle fissate alle ruote della catena finiscono sotto le ruote dell'assale motore consentendo alle ruote motrici di fare presa

Dati tecnici	a seconda del tipo, peso del sistema circa 30-45 kg
Validità	omologate per velocità fino a 50 km/h
Fornitura	i kit sono composti da: set di adattatori, 2 ruote della catena in alluminio con superficie di scorrimento gommata, 2 cilindri con tiranteria e impianto di comando, tutti i collegamenti, valvole, interruttori e cavi necessari

Denominazione articolo	Veicolo	Numero categorico
Catena da neve a rotazione, a partire da 18 t con sospensioni pneumatiche per 4 x 2, 6 x 2, 6 x 2/4, 295/80, 315/70 o 315/60 R 22,5	Ax2, Ax1	B6 758 0930
Catena da neve a rotazione, a partire da 18 t con sospensioni pneumatiche per 4 x 2, 6 x 2, 6 x 2/4, 275/70, 285/60 o 315/60 R 22,5	At2, At1, Ax2, Ax1	B6 758 0931
Catena da neve a rotazione, con sospensioni a balestra per 4 x 2, 4 x 2, 315/70 R 22,5	At2, At1	B6 758 0946
Catena da neve a rotazione, con sospensioni pneumatiche per 4 x 2, 6 x 2/2 o 315/70 R 22,5	Ax2, Ax1	B6 758 0943
Catena da neve a rotazione, a partire da 6,5 t con sospensioni meccaniche per assale HL2, a partire da 215/75 R 17,5	At2, At1	B6 758 0932
Catena da neve a rotazione, a partire da 6,5 t con sospensioni pneumatiche per assale HL2 e HL4, a partire da 215/75 R 17,5	At2, At1	B6 758 0933
Catena da neve a rotazione, a partire da 6,5 t con sospensioni meccaniche per assale HL4, a partire da 285/70 R 19,5	At3, At2, At1	B6 758 0934

Ruote dentate per catena di ricambio

Denominazione articolo	Veicolo	Numero categorico
Disco portacatena, 195 mm	At2, At1, Ax2, Ax1	B6 758 0901
Disco portacatena, 160 mm	At2, At1, Ax2, Ax1	B6 758 0903

Giunti a ralla



B6 789 3703

Agganciare e sganciare è un gioco da ragazzi: Mercedes-Benz vi offre una vasta gamma di giunti a ralla standard, nonché giunti a ralla a manutenzione ridotta che non devono essere lubrificati manualmente.

Altezza di montaggio	150 mm / 250 mm
Carico semirimorchio	20 t
Peso rimorchiabile massimo	65 t

Giunto a ralla robusto e leggero da 2" standard, JSK37C

Vantaggi del prodotto	Struttura robusta; supporto in gomma ammortizzante; accesso più lungo; lubrificato manualmente o manutenzione ridotta
------------------------------	---

Avvertenza	Per veicoli 6 x 2 e 6 x 4 del settore trasporti a lungo raggio, per impieghi su strade accidentate e in cantiere. Utilizzabile solo con piastra di montaggio
-------------------	--

Denominazione articolo	Veicolo	Numero categorico
Lubrificazione manuale, 150 mm	At4, At3, At2, At1, Ax3, Ax2, Ax1	B6 789 3703
A manutenzione ridotta, 150 mm	At4, At3, At2, At1, Ax3, Ax2, Ax1	B6 789 3710
A manutenzione ridotta, 250 mm	At4, At3, At2, At1, Ax3, Ax2, Ax1	B6 789 3712

Giunto a ralla robusto e leggero da 2" standard dal peso ottimizzato, JSK42

Vantaggi del prodotto	Fa risparmiare peso (circa 50-60 kg) e costi, poiché non sono necessarie piastre di montaggio; comando a una mano e facilità d'accesso; lubrificazione a mano o a manutenzione ridotta
------------------------------	--

Avvertenza	Adatta a veicoli 4 x 2 nel trasporto a lungo e a corto raggio
-------------------	---

Denominazione articolo	Veicolo	Numero categorico
Lubrificazione manuale, 150 mm	At4, At3, At2, At1, Ax3, Ax2, Ax1	B6 789 3742
A manutenzione ridotta, 150 mm	At4, At3, At2, At1, Ax3, Ax2, Ax1	B6 789 3744

Tappo del serbatoio con serratura (codice K5M)



[A 000 470 44 05](#)

Maggiore protezione: il tappo del serbatoio con serratura rende la vita più difficile ai ladri di carburante. Uso semplice e confortevole grazie al sistema a una chiave del serbatoio carburante.

Vantaggi del prodotto Protegge il contenuto del serbatoio dai furti; uso semplice e confortevole grazie al sistema a 1 chiave del serbatoio carburante

Fornitura Viene fornito senza il cilindro della serratura. Il cilindro con la chiave deve essere ordinato a parte

Denominazione articolo	Veicolo	Numero categorico
Tappo del serbatoio AdBlue®, con serratura	At4, At3, At2, At1, Ax3, Ax2, Ax1	A 000 470 44 05
Tappo del serbatoio del carburante diesel con serratura	At4, Ax3, Ax2, Ax1	A 000 470 50 05

Set di LED antipanne portatile



In caso di guasto o incidente, il set di LED antipanne avverte tempestivamente del pericolo i veicoli che seguono. I cinque potenti elementi luminosi a LED si montano in pochi secondi.

Vantaggi del prodotto	Per ripristinare rapidamente la sicurezza di veicoli in situazioni di pericolo
Fornitura	5 punti luminosi a LED in un contenitore combinato di trasporto e carica con cavo di ricarica
Dati tecnici	Frequenza di lampeggio 60 flash/min; tensione di esercizio 10 - 30 volt; ricaricabile tramite la rete di bordo del veicolo mediante connettore maschio a 2 poli per autoveicoli (connettore maschio per l'accendisigari); l'alimentazione di corrente degli elementi di guida a LED è fornita a ciascun elemento da un accumulatore al NiCd dedicato; il tempo di carica degli accumulatori completamente scarichi è di circa 14 ore; periodo di funzionamento: almeno 12 ore

Denominazione articolo	Veicolo	Numero categorico
Set di LED antipanne portatile	Per tutte le serie	B6 653 0015

Deflettore finestrino laterale



B6 753 0017



Senza turbolenze: deflettore per il finestrino laterale per guidare senza correnti d'aria anche a finestrino aperto. Con apertura precisa per lo specchio guardaruota sul lato passeggero.

Vantaggi del prodotto	Protegge dal vento durante la marcia a finestrino aperto; sagomatura perfetta
Materiale	Vetro acrilico, spessore 3 mm
Colore	Disponibile in versione oscurata e incolore
Fornitura	Set per il lato guida e il lato passeggero, incl. materiale di montaggio

Deflettore finestrino laterale

Denominazione articolo	Veicolo	Numero categorico
Deflettore per finestrino laterale per veicoli con guida a sinistra, una coppia, oscurato	At4, At3, At2, At2, At1, Ax3, Ax2, Ax1	B6 753 0014
Deflettore per finestrino laterale per veicoli con guida a destra, una coppia, oscurato	At4, At3, At2, At2, At1, Ax3, Ax2, Ax1	B6 753 0017
Deflettore per finestrino laterale per veicoli con guida a sinistra, una coppia, trasparente	At4, At3, At2, At2, At1, Ax3, Ax2, Ax1	B6 753 0031

Di ricambio

Denominazione articolo	Veicolo	Numero categorico
Kit di montaggio deflettore per il finestrino laterale come ricambio	At4, At3, At2, At2, At1, Ax3, Ax2, Ax1	B6 753 0016

Deflettore



Componenti originali Mercedes-Benz

I componenti originali Mercedes-Benz sono il frutto di oltre cent'anni d'esperienza nello sviluppo di veicoli e componenti. Sono stati sviluppati e testati in base alle specifiche tecniche Mercedes-Benz. La sagomatura esatta consente un montaggio semplice che non richiede modifiche. I componenti originali Mercedes-Benz si contraddistinguono per l'elevata qualità e affidabilità, affinché il vostro Mercedes-Benz resti sempre un originale.



I vantaggi in sintesi:

- Sviluppo all'ultimo stadio della tecnica e costante garanzia di qualità
- Garanzia legale valida a livello europeo con disponibilità a lungo termine anche dopo il periodo di produzione di serie
- Possibilità di eseguire forniture in tutto il mondo con brevi tempi di riapprovvigionamento grazie a una logistica di grande efficienza
- Portfolio rivolto al cliente comprendente componenti nuovi, componenti ricondizionati e soluzioni di riparazione
- Rispetto dei requisiti Mercedes-Benz in quanto a sicurezza, economicità e tutela ambientale



Gli interni.

Tutto il comfort che meritate
nella vostra cabina di guida.

Per tutti quelli per cui la strada è una seconda casa, offriamo
innumerevoli accessori originali extra – per sentirsi sempre a proprio
agio e migliorare la qualità del riposo e del sonno.



Vaschetta portaoggetti



[B6 667 2031](#)

Ogni cosa al suo posto: pratica vaschetta portaoggetti con ampi scomparti per tutto ciò che deve essere a portata di mano.

Vantaggi del prodotto	Ampliamento delle possibilità di stivaggio nella cabina di guida; collocazione ordinata e suddivisione ottimizzata per riporre anche gli utensili più piccoli
Montaggio	Semplice fissaggio sul cruscotto
Misure/ dimensioni	(L x L x A) 690 x 360 x 60 mm

Denominazione articolo	Veicolo	Numero categorico
Vaschetta portaoggetti per la plancia	At4, At3, At2, At1, Ax3, Ax2, Ax1	B6 667 2031

Anello portachiavi



[B6 667 2041](#)

Pratico e confortevole: l'anello portachiavi è stato concepito espressamente per la chiave multifunzione dell'autocarro e può essere applicato ad essa senza problemi. All'anello portachiavi si possono inoltre fissare altre chiavi.

Vantaggi del prodotto	Praticità d'uso, concepito espressamente per la chiave multifunzione.
Materiale	In feltro, con logo Mercedes-Benz
Misure/ dimensioni	(lung. x largh. x alt.) 150 x 35 x 5 mm

Denominazione articolo	Veicolo	Numero categorico
Portachiavi	Per tutte le serie	B6 667 2041

Spot di lettura a LED



Pratica illuminazione supplementare nella plancia: lampada di lettura con LED bianco e collo di cigno regolabile in modo flessibile.

Vantaggi del prodotto	Basso assorbimento di corrente e lunga durata
Materiale	Scatola, coperchio in plastica nera, zoccolo verniciato nero
Misure/dimensioni	Lunghezza circa 400 mm
Attacchi	Collegamento elettrico con un cavo di 120 mm di lunghezza
Dati tecnici	24 volt, 3 watt, assorbimento di corrente = circa 0,12 ampere
Fornitura	Incl. Lampadina, clip di fissaggio e viti di fissaggio, viene fornita con estremità del cavo scoperta per un montaggio personalizzato
Tempo di montaggio	Circa 30-45 minuti

Denominazione articolo	Veicolo	Numero categorico
Lampada di lettura a LED	At4, At3, At2, At1, Ax3, Ax2, Ax1	B6 682 8805

Set cuccetta



B6 787 3695



B6 787 2424

Accessori cuccetta

Sonno riposante incontra design affascinante.

Vantaggi del prodotto Elevata resistenza allo sfregamento, traspirante, ingualcibile, di dimensioni stabili, resistente alla luce, privo di sostanze nocive secondo lo Standard 100 Oeko-Tex; adatto a soggetti allergici

Materiale Trapunta e cuscino imbottiti con fibra di cotone misto a poliestere, federe di pregiato tessuto morbido, lavabile fino a 60 °C

Set per letto "Pausa" in materiale difficilmente infiammabile

Avvertenza L'imbottitura non è difficilmente infiammabile

Denominazione articolo	Veicolo	Numero categorico
Set per letto (fodera per cuscino e copritrapunta)	At4, At3, At2, At1, Ax3, Ax2, Ax1	B6 787 3695

Set per cuccetta "design a scacchiera"

Denominazione articolo	Veicolo	Numero categorico
Set per letto (fodera per cuscino e copritrapunta, entrambi imbottiti)	At4, At3, At2, At1, Ax3, Ax2, Ax1	B6 787 2424
Copritrapunta, 135 x 200 cm	At4, At3, At2, At1, Ax3, Ax2, Ax1	B6 787 2443
Federa cuscino, 60 x 60 cm	At4, At3, At2, At1, Ax3, Ax2, Ax1	B6 787 2444
Imbottitura per fodera cuscino, 60 x 60 cm	At4, At3, At2, At1, Ax3, Ax2, Ax1	B6 787 2058
Imbottitura per copritrapunta, 135 x 200 cm	At4, At3, At2, At1, Ax3, Ax2, Ax1	B6 787 2059

Set cuccetta



B6 787 2130



B6 787 2422, B6 787 2423



B6 787 2056, B6 787 2057

Set per cuccetta "a quadretti"

Per un sonno riposante.

Caratteristica Lavabile fino a 60 °C

Materiale In soffice tessuto pregiato

Denominazione articolo	Veicolo	Numero categorico
Set per letto (fodera per cuscino e copritrapunta, entrambi imbottiti)	At4, At3, At2, At1, Ax3, Ax2, Ax1	B6 787 2130
Copritrapunta, 135 x 200 cm	At4, At3, At2, At1, Ax3, Ax2, Ax1	B6 787 2055
Fodera cuscino, 60 x 60 cm	At4, At3, At2, At1, Ax3, Ax2, Ax1	B6 787 2054
Imbottitura per fodera cuscino, 60 x 60 cm	At4, At3, At2, At1, Ax3, Ax2, Ax1	B6 787 2058
Imbottitura per copritrapunta, 135 x 200 cm	At4, At3, At2, At1, Ax3, Ax2, Ax1	B6 787 2059

Cuscino a rullo e cuscino a cornetto

Ideale per un riposino e per rilassarsi leggendo un libro o guardando la televisione. In coordinato con il design delle lenzuola.

Materiale 100% cotone

Denominazione articolo	Veicolo	Numero categorico
Cuscino a rullo per il set per cuccetta "design a scacchiera"	At4, At3, At2, At1, Ax3, Ax2, Ax1	B6 787 2422
Cuscino a cornetto per il set per cuccetta "design a scacchiera"	At4, At3, At2, At1, Ax3, Ax2, Ax1	B6 787 2423
Cuscino a rullo per il set per cuccetta "a quadretti"	At4, At3, At2, At1, Ax3, Ax2, Ax1	B6 787 2056
Cuscino a cornetto per il set per cuccetta A quadretti	At4, At3, At2, At1, Ax3, Ax2.	B6 787 2057

Teli di protezione per materasso e lenzuoli con angoli



[B6 787 2050](#), [B6 787 2118](#)

La pratica fodera in mollettone di puro cotone protegge il materasso, assorbe l'umidità e migliora il comfort.

Lenzuoli con angoli in fine jersey di puro cotone di grande pregio

Materiale	100 % cotone, qualità Fine Jersey
Caratteristica	Lavabile fino a 60 °C

Denominazione articolo	Veicolo	Numero categorico
Coprimaterasso per cuccetta in alto, 1865 x 700 mm	Ax3, Ax2, At4, At3, At2	B6 787 2445
Coprimaterasso per cuccetta in basso, 2100 x 685 mm	Ax3, Ax2, At4, At3, At2	B6 787 2447

Tappetini



Tappetini in gomma

Bordi rialzati per una maggiore protezione del vano piedi dallo sporco, tappetino lato guida con inserto in tessuto nella zona tacchi.

Vantaggi del prodotto Sagomati su misura per la cabina di guida; di grande eleganza; elevata resistenza all'usura e all'olio; pulizia semplificata della cabina di guida

Colore Antracite

Materiale Gomma naturale estremamente robusta

Veicolo con guida a sinistra

Denominazione articolo	Veicolo	Numero categorico
Lato guida	At4, At3, At2, At1, Ax2, Ax1	B6 768 0118
Lato passeggero	At4, At3, At2, At1, Ax2, Ax1	B6 768 0119
Tappetino centrale	At4, At3, At2, At1, Ax2, Ax1	B6 768 0120



Tappetini in velluto

Proteggono e abbelliscono: i resistenti tappetini per i piedi proteggono l'abitacolo da danni e imbrattamenti. Il materiale impiegato crea un ambiente di lavoro e un'atmosfera abitativa gradevoli. Non si spostano grazie al rivestimento presente sul lato inferiore. Disponibili in diversi materiali, per tutte le versioni di cabina di guida e di sedile. Facili da pulire.

Vantaggi del prodotto Qualità superiore, in velluto perlato, senza l'impiego di emollienti o solventi. Tappetini centrali stilisticamente abbinati ai tappetini per i piedi.

Colore Antracite

Materiale Gomma naturale estremamente robusta

Denominazione articolo	Veicolo	Numero categorico
Lato guida	At4, At3, At2, At1, Ax3, Ax2	B6 768 1216
Lato passeggero	At4, At3, At2, At1, Ax3, Ax2	B6 768 1213
Tappetino centrale grande, per tunnel	At4, At3, At2, At1, Ax3, Ax2	B6 768 1215
Tappetino centrale piccolo, per tunnel	At4, At3, At2, At1, Ax3, Ax2	B6 768 1214
Tappetino centrale	Ax3, Ax2	B6 768 1218
Tappetino centrale, per tunnel	Ax1	B6 768 1202
Lato guida	Ax1	B6 768 1200

Tappetini in reps



tappetini in reps perfettamente sagomati, su misura per la cabina. Tappetino lato guida con rinforzo in materiale sintetico nella zona tacchi.

Vantaggi del prodotto Retro antiscivolo; pulizia dell'abitacolo facilitata; adatti alla pulizia con getto di vapore; materiali difficilmente infiammabili

Colore grigio antracite

Materiale 100% polipropilene

Veicolo con guida a sinistra

Denominazione articolo	Veicolo	Numero categorico
Lato guida	At4	B6 768 3211
Lato passeggero	At4	B6 768 3212
Lato guida	At3, At2, At1, Ax2, Ax1	B6 768 3049
Lato passeggero	At3, At2, Ax2	B6 768 3209
Lato guida	Ax1	B6 768 3024
Lato passeggero	Ax1	B6 768 3025
Lato passeggero	At1, Ax1	B6 768 3050

Frigobox



A 967 830 00 60 7D53

Il frigobox viene montato in modo fisso tra il sedile lato guida e il sedile lato passeggero sul tunnel del motore. Nel coperchio scomponibile in due parti è integrato un fermaglio per il fissaggio di documenti. Il frigobox illuminato può contenere quattro bottiglie da 1,5 litri in piedi in un apposito segmento di refrigerazione. Il secondo segmento di refrigerazione separato può essere usato per alimenti. Dal pannello di comando posto sul retro è possibile attivare il frigobox e regolare la temperatura interna. È montata una protezione anti-scaricamento della batteria. La potenza di raffreddamento è regolabile con un termostato - a prescindere dalla temperatura ambiente.

Frigobox con compressore

Vantaggi del prodotto	Aumenta il comfort e il benessere del conducente consentendogli di portare con sé bevande e cibo
Cabina di guida	Cabina di guida S/L
Tensione di esercizio	12/24 V, assorbimento di corrente medio: circa 35 W
Peso	12 kg
Misure/dimensioni	(L x L x A) circa 550 x 260 x 440 mm
Capacità	circa 23 l

Denominazione articolo	Veicolo	Numero categorico
Kit di fissaggio	At3, At2, Ax2	A 967 830 00 14
Kompressor-Kühlbox (Code Y1U/F84)	At3, Ax3	A 967 830 00 60 7D53



B6 667 2040

Frigobox portatile

Raffreddamento e riscaldamento in un unico sistema: frigobox termoelettrico con coperchio amovibile e circuito a risparmio energetico.

Intervallo di temperature	Raffreddamento: fino a 27 °C al di sotto della temperatura ambiente; riscaldamento: fino a 65 °C
Peso	7,3 kg
Misure/dimensioni	(lung. x largh. x alt.) circa 450 x 420 x 300 mm
Capacità	20 l

Denominazione articolo	Veicolo	Numero categorico
------------------------	---------	-------------------

Macchina da caffè manuale, 24 volt (per cialde)



Concedetevi una pausa! Gustatevi anche nel vostro autocarro un buon caffè. Sia che vogliate prepararvi una tazza grande (110 ml) o una tazza piccola (80 ml) di caffè con cialde standard. Nel giro di 4 minuti il caffè è pronto. L'alimentazione elettrica della macchina da caffè ha luogo tramite l'accendisigari a 24 volt. Le dimensioni di questa pratica macchina da caffè consentono di tenerla nel portabevande.

Vantaggi del prodotto Preparazione rapida del caffè; funziona con le normali cialde reperibili in commercio; può essere tenuta nel portabevande

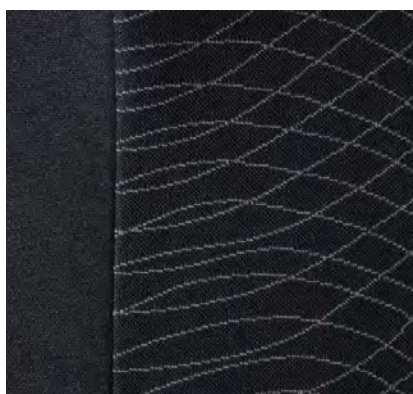
Tensione di esercizio	24 volt
Capacità	Per una tazza (110 ml o 80 ml)
Pressione	2 bar
Potenza	140 watt

Denominazione articolo	Veicolo	Numero categorico
Macchina da caffè manuale (per cialde)	Tutte le serie di autocarri	B6 626 0362

Fodera coprisedile Skyline, Spyder



Skyline



Spyder

fodere eleganti e robuste per tutti i colori impiegati di serie.

Vantaggi del prodotto	Resistente e di facile manutenzione, lavabile fino a 40° C, difficilmente infiammabile
Montaggio	semplice fissaggio mediante chiusura lampo
Materiale	100% poliestere

Design Skyline tessuto liscio, Atego 4

Denominazione articolo	Veicolo	Numero categorico
Sedile standard, lato anteriore sinistro/destro (codice D1U, D1A, D1M, D1T)	At4	B6 640 1500
Sedile centrale (codice D1Z)	At4	B6 640 1502
Sedile a sospensione pneumatica, lato anteriore sinistro (codice D1B)	At4	B6 640 1503
Sedile a sospensione pneumatica, lato anteriore destro (codice D1S)	At4	B6 640 1504
Sedile a sospensione pneumatica comfort, lato anteriore sinistro (codice D1C, D1D)	At4	B6 640 1505
Sedile a sospensione pneumatica comfort, lato anteriore destro (codice D1P, D1Q)	At4	B6 640 1506

Spyder, Atego 4

Denominazione articolo	Veicolo	Numero categorico
Sedile standard, lato anteriore sinistro/destro (codice D1U, D1A, D1M, D1T)	At4	B6 640 1510
Sedile centrale (codice D1Z)	At4	B6 640 1512
Sedile a sospensione pneumatica, lato anteriore sinistro (codice D1B)	At4	B6 640 1513
Sedile a sospensione pneumatica, lato anteriore destro (codice D1S)	At4	B6 640 1514
Sedile a sospensione pneumatica comfort, lato anteriore sinistro (codice D1C, D1D)	At4	B6 640 1515
Sedile a sospensione pneumatica comfort, lato anteriore destro (codice D1P, D1Q)	At4	B6 640 1516

Fodera coprisedile Brasao, design identico alla produzione di serie



Brasao

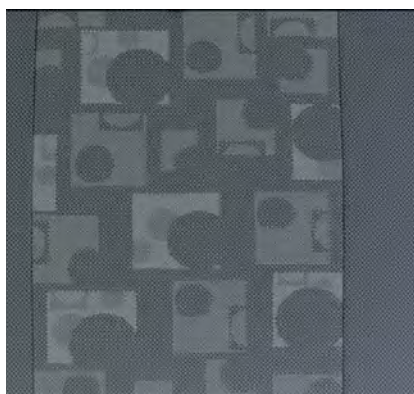
Fodere eleganti e robuste per tutti i colori utilizzati nella produzione di serie.

Vantaggi del prodotto Resistente e di facile manutenzione, lavabile fino a 40° C, difficilmente infiammabile

Montaggio Semplice fissaggio mediante chiusura lampo

Brasao

Denominazione articolo	Veicolo	Numero categorico
Sedile a sospensione pneumatica Grammer, lato anteriore sinistro (codice SH1/SH5/SH6)	At3	B6 640 1171
Sedile a sospensione pneumatica Grammer, lato anteriore destro (codice SH2/SH7)	At3	B6 640 1172
Sedile a sospensione pneumatica Isri, poggiatesta integrato, lato anteriore sinistro (codice S18/SE1/SG1)	At3	B6 640 1173
Sedile a sospensione pneumatica Isri, poggiatesta integrato, lato anteriore destro (codice S07/SF7)	At3	B6 640 1174
Sedile a sospensione pneumatica Grammer, lato anteriore sinistro (codice SH1)	At3	B6 640 1252
Sedile a sospensione pneumatica Grammer, lato anteriore destro (codice SH2)	At3	B6 640 1253
Sedile a sospensione pneumatica Isri, con poggiatesta amovibile, lato anteriore sinistro	At2, Ax2	B6 640 1254
Sedile a sospensione pneumatica Isri, con poggiatesta amovibile, lato anteriore destro (codice SF0/SF1)	At2, Ax2	B6 640 1255
Sedile standard cintura di sicurezza montante B, sedile senza sospensione (codice SG1/SG2)	At2, Ax2	B6 640 1256
Sedile centrale	At2, Ax2	B6 640 1257
Isri, poggiatesta integrato, guida cintura montante B, lato anteriore sinistro/lato anteriore destro	At2, Ax2	B6 640 1258



Design di serie At3, At2, Ax2

Design di serie, Atego 3, Atego 2, Axor 2

Denominazione articolo	Veicolo	Numero categorico
Sedile a sospensione pneumatica Grammer, lato anteriore sinistro (codice SH1/SH5/SH6)	At3	B6 640 1160
Sedile a sospensione pneumatica Grammer, lato anteriore destro (codice SH2/SH7)	At3	B6 640 1161
Sedile a sospensione pneumatica Isri, lato anteriore sinistro (codice SE1)	At3	B6 640 1162
Sedile a sospensione pneumatica Isri, lato anteriore destro (codice SG2)	At3	B6 640 1163
Sedile ribaltabile, lato anteriore destro (codice SF2/SF1)	At3	B6 640 1164
Sedile funzionale/sedile ribaltabile, lato anteriore destro (codice SF0/SF1)	At3	B6 640 1165

Fodera coprisedile design identico alla produzione di serie Axor 1, Atego 1



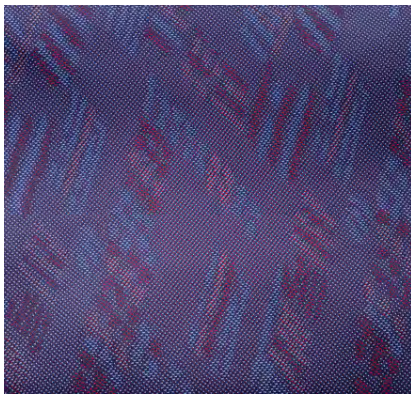
Design di serie Axor 1

fodere eleganti e robuste per tutti i colori impiegati di serie.

Vantaggi del prodotto	Resistente e di facile manutenzione, lavabile fino a 40° C, difficilmente infiammabile
Montaggio	semplice fissaggio mediante chiusura lampo
Materiale	100% poliestere

design di serie Axor 1

Denominazione articolo	Veicolo	Numero categorico
Sedile standard, lato anteriore sinistro	Ax1	B6 640 1223
Sedile a sospensione pneumatica Grammer, lato anteriore sinistro (codice D1B)	Ax1	B6 640 1225

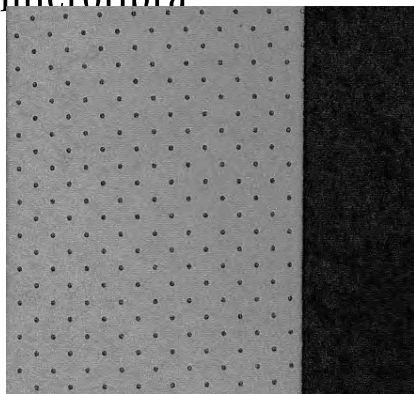


Design di serie 5C20

Design di serie 5C20, Atego 1

Denominazione articolo	Veicolo	Numero categorico
Sedile a sospensione pneumatica Grammer, lato anteriore sinistro (codice D1B)	At1	B6 640 1201
Isri, lato anteriore sinistro	At1	B6 640 1202
Isri, lato anteriore destro	At1	B6 640 1203
Grammer, fino a 06/2000, lato anteriore sinistro	At1	B6 640 1204
Grammer, fino a 06/2000, lato anteriore destro	At1	B6 640 1205
Sedile centrale	At1	B6 640 1206
Grammer, a partire da 07/2000, lato anteriore sinistro	At1	B6 640 1209
Grammer, a partire da 07/2000, lato anteriore destro	At1	B6 640 1210
Sedile Isri, lato anteriore sinistro	At1	B6 640 1217
Sedile Isri, lato anteriore destro	At1	B6 640 1218
Sedile Isri, lato anteriore destro	At1	B6 640 1219
Sedile Isri, poggiatesta	At1	B6 640 1220

Fodere coprisedile con bordo di accesso rinforzato in PVC, velluto di microfibra



Grigio/nero

Protezione perfetta e massimo comfort: le fodere coprisedile proteggono i sedili da usura, danni e imbrattamenti. Inoltre si distinguono per il notevole comfort di seduta. Per tutti i sedili di serie.

Vantaggi del prodotto	Grande comfort di seduta grazie alle fodere traspiranti in tessuto che garantiscono anche la massima protezione delle imbottiture dall'usura quando si scende e sale frequentemente nel veicolo; bordo di accesso rinforzato in PVC, estremamente robusta e lavabile, resistente e pratica, lavabile fino a 40 °C, difficilmente infiammabile
Montaggio	Semplice fissaggio mediante chiusura lampo
Materiale	100% poliestere

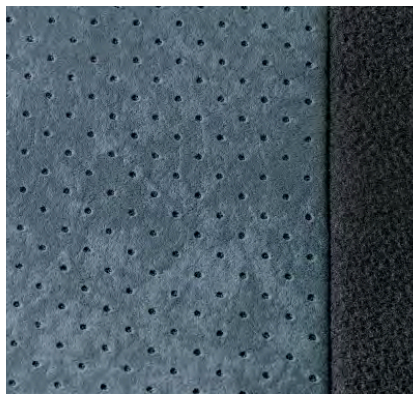
Con bordo di accesso rinforzato in PVC, grigio/nero

Denominazione articolo	Veicolo	Numero categorico
Sedile a sospensione pneumatica Isri, lato anteriore sinistro (codice D1B)	At4	B6 640 1528
Sedile a sospensione pneumatica comfort Isri, lato anteriore sinistro (codice D1C, D1D)	At4	B6 640 1529
Sedile standard Isri, lato anteriore sinistro/destro (codice D1U, D1A, D1M, D1T)	At4	B6 640 1530

Velluto microfibra, grigio/nero

Denominazione articolo	Veicolo	Numero categorico
Sedile standard, lato anteriore sinistro/destro (codice D1U, D1A, D1M, D1T)	At4	B6 640 1520
Sedile centrale (codice D1Z)	At4	B6 640 1522
Sedile a sospensione pneumatica, Isri, Grammer, lato anteriore sinistro (codice D1B)	At4	B6 640 1523
Sedile a sospensione pneumatica Isri, lato anteriore destro (codice D1S)	At4	B6 640 1524
Sedile a sospensione pneumatica comfort Isri, lato anteriore sinistro (codice D1C, D1D)	At4	B6 640 1525
Sedile a sospensione pneumatica comfort Isri, lato anteriore destro (codice D1P, D1Q)	At4	B6 640 1526

Fodera coprisedile velluto di microfibra



Grigio/grigio



Rosso/grigio

Protezione perfetta e massimo comfort: le fodere coprisedile proteggono i sedili da usura, danni e imbrattamenti. Inoltre si distinguono per il notevole comfort di seduta. Montaggio semplice e antiscivolo.

Vantaggi del prodotto	Resistente e pratica, lavabile fino a 40 °C, difficilmente infiammabile
Montaggio	semplice fissaggio mediante chiusura lampo
Materiale	Velluto microfibra

Velluto microfibra, grigio/grigio

Denominazione articolo	Veicolo	Numero categorico
Sedile a sospensione pneumatica Grammer, lato anteriore destro (codice SC2)	At3, At2, Ax3, Ax2	B6 640 1247
Sedile a sospensione pneumatica Isri, lato anteriore destro (codice SG2)	At3, At2, Ax3, Ax2	B6 640 1248
Sedile funzionale/sedile ribaltabile, lato anteriore destro (codice SF0/SF1)	At3, At2	B6 640 1249

Velluto microfibra, rosso/grigio

Denominazione articolo	Veicolo	Numero categorico
Sedile a sospensione pneumatica Grammer, lato anteriore sinistro (codice SH1 /SH5)	At3, At2, Ax3, Ax2	B6 640 1303
Sedile a sospensione pneumatica Grammer, lato anteriore destro (codice SH2 /SH7)	At3, At2, Ax3, Ax2	B6 640 1304
Sedile a sospensione pneumatica Isri, lato anteriore sinistro (codice SG1)	At3, Ax3	B6 640 1309
Sedile a sospensione pneumatica Isri, lato anteriore destro (codice S07 /SF7)	At3, Ax3	B6 640 1310

Fodere coprisedile per le officine



[B6 640 1177](#)

Protezione straordinaria: le fodere coprisedile sono facili da applicare e si possono rimuovere con estrema facilità. Pratica soluzione per proteggere i sedili durante i lavori in officina.

Vantaggi del prodotto Repellenti all'acqua, allo sporco e all'olio, difficilmente infiammabili, facili da lavare, sanforizzate (non si restringono dopo il lavaggio)

Versione Lato anteriore sinistro/destro

Denominazione articolo	Veicolo	Numero categorico
Fodera coprisedile da officina	Per tutte le serie di autocarri	B6 640 1177

Sostegno per zona lombare e cervicale



B6 753 0140



B6 753 0141

Sostegno per zona lombare Sitback

Il cuscino di sostegno Sitback per la schiena aumenta il comfort e riduce efficacemente l'affaticamento della zona lombare. Regolazione personalizzata grazie al comando pneumatico.

Vantaggi del prodotto Per favorire una posizione di seduta ergonomica; possibilità di adattamento al conducente

Materiale Tessuto

Montaggio Fissaggio al sedile con due staffe tra il cuscino sedile e lo schienale

Denominazione articolo	Veicolo	Numero categorico
Cuscino di sostegno per la schiena Sitback Air	Per tutte le serie	B6 753 0140

Sostegno per zona cervicale Sitback

Il cuscino di sostegno per la zona cervicale per tutti i sedili con poggiatesta integrato assicurano una maggiore possibilità di relax. Servono inoltre come ulteriore imbottitura dei poggiatesta già presenti.

Vantaggi del prodotto Design ergonomico; ancora più comfort

Materiale Tessuto

Montaggio Facile fissaggio mediante striscia di velcro

Denominazione articolo	Veicolo	Numero categorico
Per sedili integrali (poggiatesta integrato) - adatto anche alle autovetture	Per tutte le serie	B6 753 0141
Per poggiatesta innestabile - adatto anche alle autovetture	Per tutte le serie	B6 753 0142



MercedesServiceCard

La Mercedes ServiceCard vi permette di usufruire, in tempi rapidi e senza contanti, dell'assistenza del Mercedes-Benz Service24h nei casi di panne internazionali. Inoltre, con la Mercedes ServiceCard potete avvalervi dei servizi della rete di officine Mercedes-Benz senza dover pagare in contanti.

I vantaggi in sintesi:

- Accettazione estesa in tutta Europa nelle officine Mercedes-Benz
- Rifornimento di carburante in una rete europea di stazioni di rifornimento
- Svolgimento delle procedure per tutti i pedaggi europei
- Fatturazione uniforme e trasparente
- Nessun canone per la carta, nessun fatturato minimo, nessuna commissione per l'uso nella rete Mercedes-Benz



Per maggiori informazioni:

www.MercedesServiceCard.com



L'impianto elettrico/ elettronico.

Per lavorare con efficienza.

Tecnologia d'alto rango, ottimi collegamenti: con gli accessori Mercedes-Benz potete salire a bordo, partire e godere di sicurezza e comfort di marcia grazie alle tecnologie all'avanguardia impiegate.



Sistema di assistenza alla svolta, basic



Il sistema di assistenza alla svolta, basic è un sistema di rilevamento degli oggetti concepito per evitare possibili collisioni sulla base di un sistema radar a 24 GHz. Il sistema può aumentare la sicurezza degli utenti della strada non protetti che si trovano sul lato passeggero anteriore durante la svolta di veicoli industriali da medi a pesanti (> 3,5 t). Il conducente viene informato e avvisato, tramite un segnale ottico e acustico, della presenza di un oggetto mobile nella zona di monitoraggio laterale.

Vantaggi del prodotto

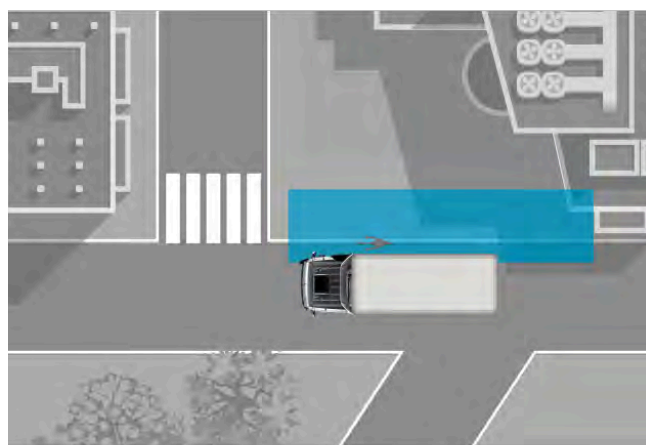
Riduzione del pericolo di incidenti con altri utenti della strada; distinzione tra oggetti fermi e in movimento; il sistema basato su radar funziona anche in presenza di nebbia, all'imbrunire e di notte; il sensore radar è resistente allo sporco; tecnologia robusta e collaudata

Dati tecnici

Sensore radar: gamma di frequenza 24 GHz, tensione di alimentazione 9 - 33 volt, dimensioni 103 mm x 124 mm x 33 mm, campo di temperatura da -40 °C a +85 °C circa, resistenza alle vibrazioni 25 G, grado di protezione IP69 K; display: alimentazione di tensione attraverso il sensore radar, dimensioni 50 mm x 27 mm, campo di temperatura da -40 °C a +85 °C circa, grado di protezione IP67

Avvertenza

Il sensore radar è insensibile agli agenti ambientali come pioggia, neve e sporco e funziona giorno e notte. Dispone di una funzione di autotest permanente integrata (BIST). I falsi allarmi dovuti a oggetti fermi come, ad esempio, segnali stradali o alberi, vengono ridotti al minimo



Se nell'area di rilevamento si trovano un ciclista, un pedone o altri veicoli, il conducente riceve un avviso visivo tramite il display LED sul montante A e può intervenire immediatamente. Se è attivato l'indicatore di direzione, viene emesso anche un avviso acustico. L'area di rilevamento copre, con un campo visivo massimo di +/- 85°, un'area adiacente al veicolo di circa 12 m di lunghezza e 3 m di larghezza.



Denominazione articolo	Veicolo	Numero categorico
Sistema di assistenza alla svolta, basic (Atego)	At4	B6 684 8650

Sistemi di telecamere



B6 782 1275, B6 782 1269



B6 782 1281



B6 782 1280

Maggiore controllo: il sistema di telecamere per la retromarcia assistita rende visibile la zona appena dietro il veicolo; garantisce in tal modo sicurezza e contribuisce a prevenire gli incidenti.

Vantaggi del prodotto Minore rischio di incidenti, avvicinamento esatto in retromarcia e durante le manovre, sistemi di cavi e di connettori compatibili con il trasporto di sostanze pericolose, alloggiamento della telecamera impermeabile (classe di protezione IP 69K); riscaldamento integrato

Funzione Il sistema viene attivato automaticamente all'innesto della retromarcia

Denominazione articolo	Veicolo	Numero categorico
Telecamera per la retromarcia assistita senza overlay	Ax3, Ax2, Ax1, At4, At3, At2, At1	B6 782 1275
Telecamera per la retromarcia assistita con overlay	Ax3, Ax2, Ax1, At4, At3, At2, At1	B6 782 1269
Cavo adattatore (in combinazione con il codice J9J)	At4	B6 753 0171
Multicavo 5 m	Ax3, Ax2, Ax1, At4, At3, At2, At1	B6 782 1277
Multicavo 11 m	Ax3, Ax2, Ax1, At4, At3, At2, At1	B6 782 1278
Multicavo 16 m	Ax3, Ax2, Ax1, At4, At3, At2, At1	B6 782 1279
Multicavo 21 m	Ax3, Ax2, Ax1, At4, At3, At2, At1	B6 782 1280
Cavo spiralato	Ax3, Ax2, Ax1, At4, At3, At2, At1	B6 782 1281
Kamera mit 120° Öffnungswinkel	Ax3, Ax2, Ax1, At4, At3, At2, At1	B6 782 1330
Poggiapiedi magnetico	Ax3, Ax2, Ax1, At4, At3, At2, At1	B6 782 1331

SurroundView



B6 782 1267

Per un controllo a 360 gradi: questo monitor TFT da 7" con retroilluminazione LED di alta qualità e un'eccellente qualità dell'immagine è stato concepito appositamente per l'utilizzo nei veicoli industriali e offre i vantaggi di una visualizzazione Surround View perfetta.

Vantaggi del prodotto Può visualizzare in un'unica schermata fino a quattro telecamere fissate in diversi punti sul veicolo; in questo modo il conducente ha un miglior controllo durante i parcheggi e la manovre, anche in spazi ristretti

Funzione Soddisfa appieno gli elevati requisiti di un veicolo industriale quali tenuta alla polvere, resistenza ai getti d'acqua IP6K5, intervallo di temperature da -30 °C a +85 °C; centralina di comando integrata per il riconoscimento automatico del rimorchio; un sensore di luminosità per la commutazione giorno/notte e un overlay regolabile per la visualizzazione della distanza; possibilità di collegare fino a quattro telecamere; cavi di diverse lunghezze collegano le telecamere al monitor; grazie i tasti sul monitor le regolazioni sono semplici da eseguire

Fornitura 1 monitor SV modulare, zoccolo connettori per il collegamento, supporto del monitor robusto e regolabile in modo flessibile

Denominazione articolo	Veicolo	Numero categorico
Monitor supplementare da 7" per SurroundView	Per tutte le serie	B6 782 1267

Cavo adattatore e adattatore



B6 753 0151



B6 753 0152



A 000 545 39 84

Cavo adattatore e adattatore per l'alimentazione di corrente tra motrice e rimorchio o semirimorchio.

Vantaggi del prodotto Sistema impermeabile all'acqua e contatti stabili; montaggio semplice e logico

Cavo adattatore Connettore a spina a 15 poli (giunzione) secondo ISO 12098 (24 volt), presa a 7 poli secondo ISO 1185 (24 volt, normale, nera) e ISO 3731 (24 volt, supplementare, bianca)

Utilizzo Dalla presa (ISO 12098) della motrice a un connettore a spina (ISO 1185 e ISO 3731) del rimorchio / semirimorchio

Denominazione articolo	Veicolo	Numero categorico
Cavo adattatore 24 V, da 15 a 2 x 7 poli	At4, At3, At2, At1, Ax3, Ax2, Ax1	B6 753 0151
Adattatore corto 24 V, da 15 a 2 x 7 poli, senza cavo	At4, At3, At2, At1, Ax3, Ax2, Ax1	B6 753 0152
Adattatore 24 V, da 15 a 2 x 7 poli, con cavo spiralizzato (codice E6E)	At4, At3, At2, At1, Ax3, Ax2, Ax1	A 000 545 39 84

Adattatori/cavi/attacchi

Preso di corrente per rimorchio, 24 volt



A 000 540 27 39



A 000 540 38 39

Per il collegamento elettrico sicuro tra motrice e rimorchio o semirimorchio. La presa alimenta elettricamente, ad esempio, illuminazione, fari posteriori o luci di arresto.

Dati tecnici 24 V; occupazione 5 x 1,5 mm² e 2 x 4 mm²; a 7 poli ABS/EBS (ISO 7638); lunghezza 450 cm

Denominazione articolo	Veicolo	Numero categorico
Preso di corrente per rimorchio 24 volt, a 15 poli	At4, At3, At2, At1, Ax3, Ax2, Ax1	A 000 540 27 39
Preso di corrente per rimorchio 24 V, a 7 poli	At4, At3, At2, At1, Ax3, Ax2, Ax1	A 000 540 38 39

Adattatore HF GSM/GPS



B6 782 1133

Collegamento perfetto di antenne nuove: adattatore HF per il raccordo di antenne con attacco FAKRA all'attacco FME nello scomparto dispositivi elettrici (codice EV5).

Avvertenza Codifica FAKRA, ossia può essere usato anche per altri dispositivi (ad es. sistema a concentrazione di canali, GPS, fax, telefono)

Denominazione articolo	Veicolo	Numero categorico
Adattatore HF GSM per FleetBoard	At1, Ax1	B6 782 1132
Adattatore HF GPS per FleetBoard	At1, Ax1	B6 782 1133
Adattatore HF GSM	Ac3, At2, Ax2	B6 782 1264

Connettore maschio e presa di corrente ABS/EBS



B6 753 0158



B6 753 0159

Il connettore ABS/EBS e la presa (certificati secondo ISO 7638) per cavo standard sono conformi a ADR/GGVS. L'uscita posteriore della presa è dritta.

Vantaggi del prodotto	Sistema concepito appositamente per questo scopo d'uso; montaggio semplice e logico; contatti a lamelle di alta qualità con collegamento a crimpare
------------------------------	---

Dati tecnici	Con 9 boccole di contatto a crimpare (5 x 1,5 mm ² , 2 x 4 mm ² e 2 x 6 mm ²)
---------------------	---

Avvertenza	Adatti a tutti i sistemi (ad es. a 5 poli con 2 x 6,0 mm ² , a 7 poli con 2 x 4,0 mm ² ecc.)
-------------------	--

Denominazione articolo	Veicolo	Numero categorico
Connettore maschio ABS/EBS	At4, At3, At2, At1, Ax3, Ax2, Ax1	B6 753 0158
Presa di corrente ABS/EBS	At4, At3, At2, At1, Ax3, Ax2, Ax1	B6 753 0159

Connettore maschio e presa di corrente, a 15 poli



B6 753 0163



B6 753 0164

Il connettore (omologato secondo ISO 12098) per il cavo standard e la presa (ISO 12098) per il cavo standard e con tubolare ondulato è conforme a ADR/GGVS. L'uscita posteriore della presa è dritta.

Vantaggi del prodotto	Contatti a lamelle di alta qualità con collegamento a crimpare; montaggio semplice e logico; sistema impermeabile all'acqua e contatti stabili
------------------------------	--

Dati tecnici	Attacchi a crimpare (12 x 1,0 - 1,5 mm ² e 3 x 2,5 mm ²)
---------------------	---

Denominazione articolo	Veicolo	Numero categorico
Connettore maschio, 15 poli, 24 volt-ADR	At4, At3, At2, At1, Ax3, Ax2, Ax1	B6 753 0163
Presa, a 15 poli, 24 V-ADR	At4, At3, At2, At1, Ax3, Ax2, Ax1	B6 753 0164

Cavi per l'avviamento di emergenza, 24 volt



Ripartire senza problemi: cavi per l'avviamento di emergenza con circuito di protezione integrato per l'inibizione di picchi di tensione induttivi e quattro pinze angolari completamente isolate contenute in una pratica borsa.

Vantaggi del prodotto Robusti cavi a piattina vulcanizzati con sicurezza antistrappo, formazione di scintille ridotta, conformi alla norma DIN 72 553, spine e connettori impermeabili.

Dati tecnici 24 volt, fino a 1000 ampere, sezione cavo 50 mm², 5 m lunghezza

Denominazione articolo	Veicolo	Numero categorico
Cavo per l'avviamento di emergenza, 24 volt	At4, At3, At2, At1, Ax3, Ax2, Ax1	B6 753 0150

Riduttore di tensione



B6 753 0167

Versatile: l'adattatore di riduzione di tensione per il funzionamento di rimorchi a 12 volt da un'alimentazione di bordo a 24 volt può essere utilizzato come adattatore corto.

Vantaggi del prodotto Adattamento automatico in caso di corrente/temperatura eccessiva; compatibile con gli apparecchi di controllo lampade; il corretto funzionamento del modulo informativo ABS è garantito

Utilizzo Da 15 poli 24 V a 13 poli 12 V

Avvertenza Solo per lampadine ad incandescenza

Denominazione articolo	Veicolo	Numero categorico
Riduttore di tensione	At4, At3, At2, At1, Ax3, Ax2, Ax1	B6 753 0167

Carta termica/Confezione grande carta termica



B6 782 1244



B6 782 1243

Stampe su carta termica resistente alle alte temperature sono leggibili anche dopo essere venute a contatto con acqua o olio motore.

Vantaggi del prodotto Resistente alle alte temperature, leggibile anche dopo essere venuto a contatto con acqua o olio motore

Fornitura Pacchetti con 3 rotoli da 8 m o come confezione grande da 20 pacchetti di 3 rotoli ciascuno

Denominazione articolo	Veicolo	Numero categorico
Confezione singola carta termica (3 rotoli da 8 m)	At4, At3, At2, Ax3, Ax2	B6 782 1244
Confezione grande di carta termica (20 pacchetti di rispettivamente 3 rotoli)	At4, At3, At2, Ax3, Ax2	B6 782 1243

Antenne



B6 782 1320

Ricezione sempre ottimale con le antenne e gli accessori per antenne per il vostro autocarro. Il vostro concessionario Mercedes-Benz sarà lieto di consigliarvi.

Denominazione articolo	Veicolo	Numero categorico
Stilo dell'antenna per radiocomunicazioni a concentrazione di canali	At1, Ax1	B6 682 8569
Antenna ad asta dual-band rete D-/E	At1, Ax1	B6 682 8572
Stilo dell'antenna accorciato AM/FM, 234 mm, per sovrastruttura Thermoking	At4	B6 782 1320
Antenna GSM/GPS FleetBoard/navigazione, lunghezza cavo 1450 mm	At3, At2, At1, Ax3, Ax2, Ax1	A 002 827 20 01
Gruppo antenna radio CB 60° 450 mm, lunghezza cavo 3500 mm	At3, At2, At1, Ax3, Ax2, Ax1	A 003 820 25 75
Gruppo antenna radio CB 10° 450 mm, lunghezza cavo 3500 mm	At3, At2, At1, Ax3, Ax2, Ax1	A 003 820 24 75
Gruppo antenna autoradio 60° telefono, lunghezza cavo 2050 mm	At3, At2, Ax3, Ax2	A 003 820 23 75
Gruppo antenna autoradio 60° telefono, lunghezza cavo 1150 mm	At3, At2, At1, Ax3, Ax2, Ax1	A 003 820 22 75

Sintolettore Bluetooth



A 004 820 54 86

Infotainment eccezionale: si possono collegare anche altri dispositivi mobili, ad es. lettore MP3. Autoradio CD Bluetooth con impianto vivavoce integrato via interfaccia Bluetooth. Così il conducente ha sempre le mani libere per guidare.

Vantaggi del prodotto Funzionalità, ricezione e qualità del suono sono completamente garantite; applicazione di precisione, senza danneggiamento degli allestimenti interni con il montaggio a posteriori del codice EU2; semplicità di comando del sintolettore

Dati tecnici Autoradio con 4 gamme d'onde: onde medie, onde ultracorte, onde lunghe, onde corte; lettore CD (formati audio CD, MP3, WMA); interfaccia CAN per la visualizzazione sullo strumentazione; accesso alla rubrica (con codice EU2) tramite volante multifunzione - visualizzazione sullo strumento combinato

Tensione di esercizio 24 volt

Denominazione articolo	Veicolo	Numero categorico
Sintolettore Bluetooth	At3, At2, At1, Ax3, Ax2, Ax1	A 004 820 54 86

Scatole lampadine di ricambio

Luci di tutte le misure: tutte le lampadine di riserva e i fusibili necessari sono contenuti in una robusta scatola.

Vantaggi del prodotto	Disposte in modo sicuro e poco ingombrante in una comoda scatola; assortimento valido per tutte le serie
Fornitura	Tutte le lampadine di ricambio necessarie per fari principali, fendinebbia, indicatori di direzione, illuminazione interna ecc.
Avvertenza	Attenzione: in molti paesi europei esiste l'obbligo di tenerle a bordo



B6 683 0022, B6 683 0021

Denominazione articolo	Veicolo	Numero categorico
Scatola lampadine di ricambio H7 piccola	At4, At3, At2, At1, Ax3, Ax2, Ax1	B6 683 0022
Scatola lampadine di ricambio H7 grande	At4, At3, At2, At1, Ax3, Ax2, Ax1	B6 683 0021
Scatola lampadine di ricambio H4 piccola	At4, At3, At2, At1, Ax3, Ax2, Ax1	B6 683 0023

Contenuto delle scatole lampadine di ricambio

Scatola lampadine di ricambio H7 piccola	Scatola lampadine di ricambio H4 piccola	Scatola lampadine di ricambio H7 grande		Contenuto delle scatole lampadine di ricambio
-	-	1x	H1	Luce abbagliante
1x	-	2x	H7 veic. con guida a sx	Luce anabbagliante
-	1x	-	H4	Luce anabbagliante
2x	2x	3x	P21W	Lato posteriore: indicatore di direzione, luce di posizione posteriore, luce di stop
1x	1x	3x	R10W	Numero di targa, posizione laterale, luce di posizione posteriore
1x	1x	1x	PY21W	Indicatore di direzione anteriore
-	-	1x	C5W	Contrassegno lato sinistro, lato destro anteriore sul deflettore
1x	1x	2x	W5W	Luce di posizione, scalino di accesso
1x	1x	2x	Fusibile 10 A	
1x	1x	2x	Fusibile 15 A	
1x	1x	1x	Fusibile 20 A	
1x	1x	1x	Fusibile 25 A	

Ricetrasmittente CB universale, a 12 volt



B6 683 0016

Adatta a tutti i canali: ricetrasmittente CB universale con 3 tabelle di frequenza nazionali commutabili. Con ASC (diminuzione automatica del fruscio di fondo) e microfono con tasti per lo scorrimento verso l'alto e verso il basso per la selezione del canale.

Dati tecnici 3 tabelle di frequenza nazionali commutabili:
 80 canali FM, 4 W / 12 canali AM, 1 W / 40 canali FM, 4 W / 40 canali AM, 1 W / 40 canali FM, 4 W / CEPT

Tensione di esercizio 12 V

Denominazione articolo	Veicolo	Numero categorico
Microfono sostitutivo ricetrasmittente CB universale	At4, At3, At2, At1, Ax3, Ax2, Ax1	B6 683 0016





Approvvigionamento di componenti in tutto il mondo: il Global·Logistics·Center

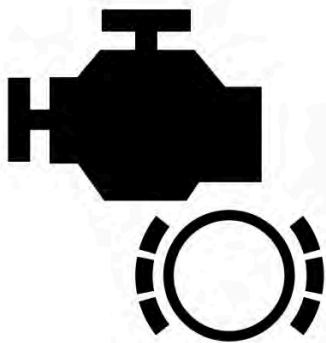
Il centro strategico della logistica After-Sales di Mercedes-Benz è il Global·Logistics·Center di GERMERSHEIM. In combinazione con i centri logistici di tutto il mondo provvede, in qualità di magazzino centrale, a rifornire velocemente e senza intralci le officine con componenti e accessori per veicoli industriali e autovetture Mercedes-Benz, smart e FUSO. Su una superficie di magazzino di circa 1,2 milioni di metri quadrati, ha sempre pronti quasi mezzo milione di componenti diversi.



I vantaggi in sintesi:

- Un'ampia gamma: oltre 800.000 componenti ordinabili, circa 500.000 componenti a magazzino
- Alta disponibilità dei ricambi
- Una disponibilità dei ricambi molti anni dopo l'uscita di produzione della serie
- Consegne rapide alle officine di tutto il mondo grazie alla rete logistica globale

High Performance Engine Brake (codice M5V)



Aumentate la forza frenante del vostro freno motore sfruttando maggiormente la possibilità di effettuare frenate senza usurare i freni. Fino all'85% del lavoro dei freni può essere svolto con High Performance Engine Brake.

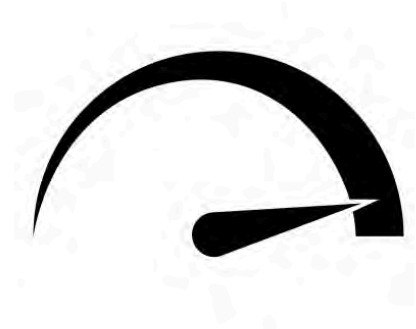
Vantaggi del prodotto Fino a 37% di forza frenante in più rispetto al freno motore standard (nell'OM473 corrisponde a un aumento della forza frenante di fino a 130 kW)

Avvertenza Condizione preliminare per l'equipaggiamento a posteriori con High Performance Engine Brake è la presenza del freno motore standard (codice M5U)

Denominazione articolo	Veicolo	Numero categorico
Equipaggiamento a posteriori con supporto dati per High Performance Engine Brake (codice M5V) modello 967	At4	A 000 827 77 59

Programma di guida "power" (codice G0V)

Il programma di guida "power" è concepito per l'impiego on-road per lunghe percorrenze e supporta uno stile di guida molto dinamico.



Vantaggi del prodotto Programma di marcia personalizzato e ottimizzato con due modalità di guida che supportano uno stile di guida più mirato alla riduzione del consumo di carburante o uno stile di guida più dinamico; lavoro facilitato per il conducente, che deve svolgere meno operazioni di routine grazie alle funzioni automatizzate di disinnesto della frizione, cambio della marcia e innesto della frizione; riduzione dei costi di manutenzione e di gestione nonché minori sollecitazioni per l'intera catena cinematica grazie al disinnesto e innesto della frizione e al cambio marcia ottimizzati

Caratteristica	I numeri di giri per l'innesto di tutte le marce aumentano di 100 giri/min rispetto alla modalità standard
Validità	Il programma di marcia è ottimizzato per un impiego con una capacità di carico degli pneumatici di fino a 150 t
Avvertenza	Presupposto necessario, codice G5G (Mercedes PowerShift 3)

Denominazione articolo	Veicolo	Numero categorico
Supporto dati per equipaggiamento a posteriori con il programma di marcia "power" (codice G0V)	At4	A 000 827 65 59

Programma di guida "economy" (G0U)



Il programma di guida "economy" è concepito per l'impiego on-road per lunghe percorrenze e supporta uno stile di guida a consumo di carburante molto basso e che protegge il veicolo.

Vantaggi del prodotto Contribuisce a una mobilità a basso consumo di carburante e materiali; alleggerisce il lavoro del conducente, che non deve eseguire operazioni di cambio marcia grazie alle funzioni automatizzate di disinnesto frizione, cambio marcia e innesto frizione; riduce i costi di manutenzione ed esercizio grazie al disinnesto e innesto della frizione e al cambio marcia ottimizzati che comportano minori sollecitazioni per l'intera catena cinematica

Caratteristica La velocità massima viene limitata a 85 km/h, con tempomat attivato, la funzione kick-down viene soppressa e la modalità EcoRoll viene attivata permanentemente

Validità Il programma di marcia è ottimizzato per l'impiego con un veicolo del peso complessivo fino a 44 t

Denominazione articolo	Veicolo	Numero categorico
Supporto dati equipaggiamento a posteriori con programma di marcia "economy" (codice G0U)	At4	A 000 827 64 59

Collaudo della resistenza in esercizio

L'interazione tra accessori e veicolo viene verificata con il collaudo della resistenza in esercizio. I banchi di prova idropulsanti e piste dissestate simulano le buche e le condizioni stradali che si potrebbero trovare in tutto il mondo. Variando la velocità di marcia e le condizioni di carico del veicolo possono essere ricreate le più disparate situazioni d'impiego. In questo modo l'accessorio viene testato sottoponendolo per lunghi periodi di tempo alle sollecitazioni corrispondenti all'impiego reale. Il test più severo al quale vengono sottoposti gli accessori originali Mercedes-Benz è il crash-test. Questo test serve a verificarne il comportamento in caso d'incidente – anche in queste condizioni estreme la sicurezza passiva deve essere garantita.

Collaudo della resistenza in esercizio, invernale ed estivo

I vostri vantaggi in breve:

- Lunga durata grazie al materiale robusto e di alta qualità
- Accessori originali perfettamente armonizzati con il veicolo
- Testati e approvati per le sollecitazioni dell'uso quotidiano



Sollecitazioni limite: il crash-test per la staffa di supporto per fari sul tetto.



Banco di prova idropulsante per la simulazione di buche e strade dissestate.

Collaudo invernale ed estivo

Per il veicolo e per il materiale il periodo invernale e quello estivo rappresentano delle vere e proprie sfide. Pertanto gli accessori originali Mercedes-Benz devono dimostrare, nell'ambito di severi collaudi, di potere funzionare perfettamente a temperature dai $-40\text{ }^{\circ}\text{C}$ ai $+40\text{ }^{\circ}\text{C}$. Il collaudo invernale viene effettuato in Scandinavia e il collaudo estivo nell'Europa del Sud, in apposite aree e circuiti. I veicoli devono affrontare differenti tipi di fondi stradali e superare pendenze e prove di durata anche in condizioni di carico massimo.

I vostri vantaggi in breve:

- Funzionamento ottimale anche a temperature estreme
- Lunga durata anche con veicolo sottoposto a sollecitazioni limite
- Viene garantita una qualità del prodotto costante in tutte le condizioni d'uso



Veicoli di prova delle prove invernali Mercedes-Benz in Scandinavia.

Programma di guida "servizio fire" (codice GOX)



Il programma di marcia "servizio Fire" è concepito per l'utilizzo nei veicoli dei vigili del fuoco e favorisce l'accelerazione e la dinamica del veicolo.

Vantaggi del prodotto

Programma di marcia dinamico permanente adattato alle esigenze dei vigili del fuoco con sfruttamento massimo della potenza del motore e della coppia, che non ha come priorità la riduzione del consumo di carburante; se necessario, selezionando il programma standard tramite menu, è disponibile la modalità che supporta uno stile di guida mirato a ridurre il consumo di carburante; lavoro facilitato per il conducente, che deve svolgere meno operazioni di routine grazie alle funzioni automatizzate di disinnesto della frizione, cambio di marcia, innesto della frizione; diminuzione dei costi di manutenzione e d'esercizio nonché minori sollecitazioni per l'intera catena cinematica grazie al disinnesto e innesto della frizione e al cambio marcia ottimizzati

Caratteristica	Il punto di cambio marcia e la dinamica di innesto vengono modificati in modo che in ogni situazione di guida si raggiunga la massima propulsione. Così vengono soddisfatte le specifiche per i veicoli dei vigili del fuoco secondo DIN 1846-2
Validità	Il programma di marcia è ottimizzato per l'impiego con un veicolo del peso complessivo fino a 44 t
Avvertenza	Le funzioni speciali necessarie per autopompe aeroportuali non sono contenute

Denominazione articolo	Veicolo	Numero categorico
Supporto dati per equipaggiamento a posteriori con il programma di marcia "fire-service" (codice GOX)	At4	A 000 827 70 59

Programma di guida "municipal" (codice G0S)



Nel programma di guida "municipal" per veicoli destinati allo smaltimento dei rifiuti sono disponibili le modalità di guida standard e automazione speciale. La modalità di guida "municipal" comprende i seguenti adattamenti: parametrizzazione marcia di avviamento veicolo per raccolta: di fabbrica sono disattivati la 2^a marcia, EcoRoll, la marcia lentissima e l'avviso sovraccarico frizione.

Vantaggi del prodotto Il programma di marcia "municipal" è concepito per le esigenze specifiche del settore dello smaltimento rifiuti

Avvertenza Presupposto necessario, codice G5G (Mercedes PowerShift 3)

Denominazione articolo	Veicolo	Numero categorico
Supporto dati per equipaggiamento a posteriori con programma di marcia "municipal" (codice G0S)	At4	A 000 827 68 59

Dati parametrici specifici del veicolo



Le richieste dei clienti non rimangono insoddisfatte: attraverso una procedura di nuovo sviluppo, è possibile offrire ai clienti quasi tutte le trasformazioni e montaggi a posteriori per i quali sono interessati dati parametrici specifici del veicolo.

Vantaggi del prodotto Maggiore redditività/efficienza; aiuta a garantire il rispetto della legislazione vigente; maggior comfort; mantenimento e aumento del valore dell'autocarro; maggiore sicurezza durante la circolazione

Avvertenza Per poter presentare al cliente un'offerta specifica per il veicolo, la concessionaria deve creare un ticket XSF, che contiene il numero FIN e il codice per il montaggio a posteriori desiderato. Inoltre, la concessionaria riceve entro 72 ore un riepilogo per i dati parametrici e un elenco delle parti necessarie.

Denominazione articolo	Veicolo	Numero categorico
Parametri montaggio a posteriori	At4	A 000 827 75 59

Interfaccia FMS - sistema di gestione delle flotte (codice E4B)



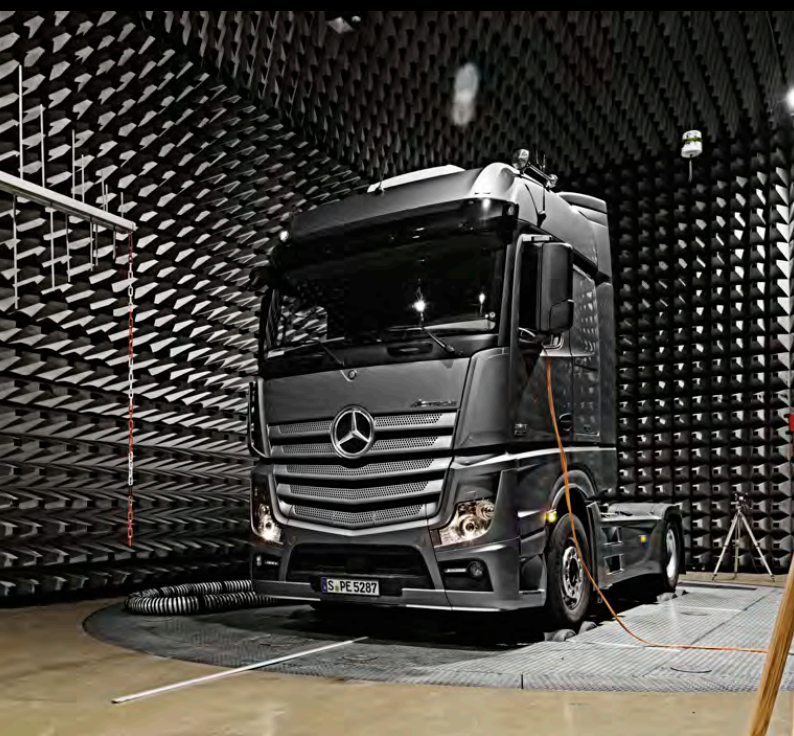
L'interfaccia standardizzata è una presa di comunicazione elettronica per sistemi di gestione flotte di diversi costruttori. Attraverso questa interfaccia i dati CAN interni del veicolo vengono convertiti nel formato normalizzato SAE J1939 e inoltrati ai relativi sistemi. I contenuti di dati dell'interfaccia sono definiti precisamente e concordati tra i costruttori. In questo modo i diversi sistemi di gestione flotte possono utilizzare e valutare senza problemi e indipendentemente dalla marca i dati veicolo rilevati dei costruttori menzionati.

Vantaggi del prodotto Utilizzo semplificato e offerte di servizi ampliate dei sistemi di gestione delle flotte tramite interfaccia standardizzata; costi ridotti poiché si evitano interventi nell'elettronica del motore o una nuova parametrizzazione; alta funzionalità e procedure tecniche semplificate grazie all'impiego di un unico sistema di gestione flotte per una parco veicoli misto

Caratteristica A seconda della versione di veicolo, sono richiamabili al massimo i seguenti dati: stato Tempomat, stato della frizione, stato della presa di forza, posizione del pedale dell'acceleratore, consumo di carburante complessivo, consumo di carburante momentaneo, livello di riempimento serbatoio carburante, n. di giri motore, carico sugli assi per singoli assi, capacità di carico degli pneumatici, ore di esercizio motore complessive, n. di telaio, numero di identificazione software, chilometraggio complessivo veicolo, prossimo servizio di manutenzione previsto, informazioni tachigrafo, velocità del veicolo (tachigrafo), temperatura del liquido di raffreddamento motore, informazioni FMS standard, coefficiente di carico parziale motore alla velocità attuale del veicolo

Fornitura 3 boccole di contatto MCP A 013 545 76 26 per l'alimentazione di tensione dell'apparecchiatura FMS da SCA/SSAM, 2 boccole di contatto MQS A 013 545 44 26 MQS per il rilevatore CAN sulla centralina di comando CGW, 1 CD per l'adattamento del software

Denominazione articolo	Veicolo	Numero categorico
Parametri montaggio a posteriori	At4	A 000 827 73 59



Test prodotto

Testato e approvato da Mercedes-Benz

La qualità degli accessori originali Mercedes-Benz è comprovata: nei rigorosi test a cui vengono sottoposti devono dimostrare di essere all'altezza di un uso quotidiano in autocarro. Questa verifica comincia già nella fase di sviluppo di ogni nuovo veicolo – una prerogativa questa che solo Mercedes-Benz è in grado di offrirvi. Solo una volta superati questi test i prodotti potranno essere venduti come accessori originali Mercedes-Benz. Così si può essere certi di una qualità e una longevità che rendono il vostro lavoro più piacevole, comodo ed efficiente. Nelle pagine seguenti sono illustrati dettagliatamente tre dei nostri test – e i grandi vantaggi che ne derivano per voi.



Prova di compatibilità elettromagnetica

La verifica della compatibilità elettromagnetica: per lavorare e comunicare senza disturbi.

Gli apparecchi elettronici vengono sottoposti a numerosi test, tra cui test per la compatibilità elettromagnetica. I due criteri fondamentali del test sono l'immunità dalle interferenze e la loro emissione. Così, da un lato si assicura un funzionamento dell'accessorio senza disturbi. E dall'altro si può essere certi che le frequenze radio e CB non vengono disturbate dagli accessori originali Mercedes-Benz.

I vostri vantaggi in breve:

- Funzionamento senza interferenze degli apparecchi elettronici di bordo
- Una portata maggiore per la vostra radio, per gustarvi una ricezione più lunga e indisturbata del vostro emittente preferito
- Funzionamento senza interferenze delle centraline di comando e dei sistemi interni al veicolo



Verifica della compatibilità elettromagnetica in un padiglione appositamente schermato dalle interferenze elettromagnetiche esterne.

Collaudo della resistenza in esercizio

L'interazione tra accessori e veicolo viene verificata con il collaudo della resistenza in esercizio. I banchi di prova idropulsanti e piste dissestate simulano le buche e le condizioni stradali che si potrebbero trovare in tutto il mondo. Variando la velocità di marcia e le condizioni di carico del veicolo possono essere ricreate le più disparate situazioni d'impiego. In questo modo l'accessorio viene testato sottoponendolo per lunghi periodi di tempo alle sollecitazioni corrispondenti all'impiego reale. Il test più severo al quale vengono sottoposti gli accessori originali Mercedes-Benz è il crash-test. Questo test serve a verificarne il comportamento in caso d'incidente – anche in queste condizioni estreme la sicurezza passiva deve essere garantita.

I vostri vantaggi in breve:

- Lunga durata grazie al materiale robusto e di alta qualità
- Accessori originali perfettamente armonizzati con il veicolo
- Testati e approvati per le sollecitazioni dell'uso quotidiano



Sollecitazioni limite: il crash-test per la staffa di supporto per fari sul tetto.



Banco di prova idropulsante per la simulazione di buche e strade dissestate.

Collaudo invernale ed estivo

Per il veicolo e per il materiale il periodo invernale e quello estivo rappresentano delle vere e proprie sfide. Pertanto gli accessori originali Mercedes-Benz devono dimostrare, nell'ambito di severi collaudi, di potere funzionare perfettamente a temperature dai $-40\text{ }^{\circ}\text{C}$ ai $+40\text{ }^{\circ}\text{C}$. Il collaudo invernale viene effettuato in Scandinavia e il collaudo estivo nell'Europa del Sud, in apposite aree e circuiti. I veicoli devono affrontare differenti tipi di fondi stradali e superare pendenze e prove di durata anche in condizioni di carico massimo.

I vostri vantaggi in breve:

- Funzionamento ottimale anche a temperature estreme
- Lunga durata anche con veicolo sottoposto a sollecitazioni limite
- Viene garantita una qualità del prodotto costante in tutte le condizioni d'uso



Veicoli di prova delle prove invernali Mercedes-Benz in Scandinavia.



I nuovi servizi innovativi Mercedes-Benz Uptime

Mercedes-Benz Uptime fissa nuovi livelli di riferimento grazie all'intelligente collegamento in rete del veicolo, del rimorchio, di Mercedes-Benz Service e della vostra ditta di trasporti. Il risultato è una pianificabilità nettamente superiore delle soste in officina e una maggiore disponibilità dei veicoli.



I vostri vantaggi in breve:

- Eliminazione dei tempi di fermo prevedibili: prevenzione dei guasti e riduzione dello stress organizzativo
- Gestione efficiente degli interventi di riparazione e manutenzione: minimizzazione delle soste e dei tempi di fermo in officina
- Assistenza in tempo reale per le misure di ripristino: niente più soste in officina e costi di riparazione superflui

Per maggiori informazioni:

www.mercedes-benz.com/uptime

Index

A

Adattatore HF GSM/GPS	54
Anello portachiavi	32
Antenne	58
Applicazioni cromate porta.....	4
Avvisatori acustici pneumatici	10

C

Cappucci copridado in acciaio inossidabile per dadi ruota	17
Carta termica/Confezione grande carta termica	57
Catene da neve a rotazione	24, 25
Cavi per l'avviamento di emergenza, 24 volt	56
Cavo adattatore e adattatore	53
Cerchi in lega leggera	19
Collaudo della resistenza in esercizio	66, 73
Collaudo invernale ed estivo.....	66, 73
Connettore maschio e presa di corrente, a 15 poli	55
Connettore maschio e presa di corrente ABS/ EBS	55
Coperture dei dadi della ruota in acciaio inossidabile.....	15, 16
Coprismozzi in acciaio inossidabile asse posteriore	14
Cura del truck.....	23

D

Dati parametrici specifici del veicolo	69
Deflettore finestrino laterale.....	29

E

Emblema per scalino di accesso	18
--------------------------------------	----

F

Fodera coprisedile Brasao, design identico alla produzione di serie	42
Fodera coprisedile design identico alla produzione di serie Axor 1, Atego 1	43
Fodera coprisedile Skyline, Spyder.....	41
Fodera coprisedile velluto di microfibra	45
Fodere coprisedile con bordo di accesso rinforzato in PVC, velluto di microfibra.....	44
Fodere coprisedile per le officine	46
Frigobox	39

G

Giunti a ralla	26
----------------------	----

H

High Performance Engine Brake (codice M5V)	63
---	----

I

Interfaccia FMS - sistema di gestione delle flotte (codice E4B)	70
--	----

L

Lavavetri con manico telescopico.....	22
---------------------------------------	----

M

Macchina da caffè manuale, 24 volt (per cialde)	40
Manometro dell'aria.....	21

P

Paraspruzzi	20
Pedane in acciaio inossidabile	11
Presa di corrente per rimorchio, 24 volt	53
Programma di guida "economy" (G0U).....	65
Programma di guida "municipal" (codice G0S)	68
Programma di guida "power" (codice G0V) .	64
Programma di guida "servizio fire" (codice G0X)	67
Prolunghe per valvole	20
Protezione frontale in acciaio inossidabile ..	13
Prova di compatibilità elettromagnetica .12, 72	

R

Ricetrasmittente CB universale, a 12 volt ...	61
Riduttore di tensione.....	57

S

Scatole lampadine di ricambio	60
Set cuccetta	34, 35

Set di LED antipanne portatile.....	28
Sintolettore Bluetooth	59
Sistema di assistenza alla svolta, basic.....	50
Sistemi di telecamere	51
Sostegno per zona lombare e cervicale	47
Spot di lettura a LED	33
Supporto per proiettori luminosi sul tetto .5, 6, 7, 8	
Supporto per proiettori luminosi sul tetto luce rotante.....	9
SurroundView	52

T

Tappetini	37
Tappetini in reps	38
Tappo del serbatoio con serratura (codice K5M)	27
Teli di protezione per materasso e lenzuoli con angoli	36

V

Vaschetta portaoggetti.....	32
-----------------------------	----



Per i dati riportati in questo catalogo vale quanto segue: dopo la chiusura redazionale del presente stampato, in data 30.09.2020, il prodotto potrebbe avere subito delle modifiche. Durante il periodo di fornitura il costruttore si riserva il diritto di apportare eventuali variazioni costruttive e della forma, modifiche della tonalità cromatica e della quantità dei componenti forniti, a condizione che le variazioni e le modifiche siano da considerarsi accettabili per l'acquirente, tenendo comunque conto degli interessi del venditore. Se per la denominazione dell'ordine o dell'oggetto ordinato il venditore o il costruttore impiega caratteri o numeri, da ciò non possono derivare diritti. Nelle illustrazioni e nei testi possono essere visibili anche accessori ed equipaggiamenti speciali che non fanno parte dei componenti forniti di serie. Eventuali differenze cromatiche sono dovute alla stampa. Le immagini utilizzate servono solo come esempio e non necessariamente rispecchiano lo stato effettivo dei veicoli originali. L'aspetto dei veicoli originali può differire da quello visibile nelle immagini. Con riserva di modifiche. Il presente stampato può contenere anche tipi e prestazioni d'assistenza non disponibili in alcuni Paesi. Il presente catalogo viene utilizzato a livello internazionale. Tuttavia le indicazioni che fanno riferimento a prescrizioni di natura legislativa, giuridica e fiscale hanno validità solo per la Repubblica Federale Tedesca al momento della chiusura redazionale del presente catalogo. Rivolgetevi quindi al vostro concessionario autocarri Mercedes-Benz di fiducia se desiderate chiarimenti sulle norme in vigore nel vostro paese e sui loro effetti o sulla versione più recente di tali norme e sui loro effetti. Dal novembre 2019 per tutte le questioni riguardanti la vendita e l'assistenza vi assistiamo tramite Daimler Truck AG. Per saperne di più sui vostri diritti di informazione, rettifica, reclamo, sull'utilizzo dei vostri dati personali e sul responsabile della protezione dati consultate la pagina <http://www.mercedes-benz.de/datenschutz>.

www.mercedes-benz-trucks.com