



Accessori originali Mercedes-Benz per autocarri

Actros / Antos / Arocs

Mercedes-Benz
Trucks you can trust



Un originale merita solo l'originale.

Actros è più di un autocarro. È un posto di lavoro, un compagno di viaggio, uno spazio in cui vivere. Con questo obiettivo la vasta offerta di accessori originali Mercedes-Benz offre un'ampia gamma di possibilità di personalizzazione. L'Arocs, invece, con la sua affidabilità e robustezza, è – e rimane – lo specialista per gli impieghi gravosi – non solo in cantiere, ma anche su strada. E l'Antos è un autocarro versatile per il trasporto a corto raggio che consente di affrontare in modo rapido, comodo e semplice le sfide dell'uso quotidiano, sempre più impegnative.

Con la nostra ampia gamma di accessori originali offriamo inoltre numerose possibilità di personalizzazione. Conferite un'immediata valorizzazione estetica grazie alla lucentezza degli elementi applicati cromati e in acciaio inox di alta qualità. Ma anche i nostri accessori originali per gli interni non lasciano nulla al caso. Con molti piccoli e grandi extra che rendono la vostra quotidianità lavorativa ancora più bella, comoda, sicura ed efficiente.

Lo sapevate? Grazie ai severi test a cui sottoponiamo i nostri prodotti ogni accessorio originale Mercedes-Benz è conforme ai nostri alti standard qualitativi. Compatibilità elettromagnetica, collaudi estivi e invernali, crashtest – solo gli accessori che superano i test previsti soddisfano anche i requisiti richiesti dall'uso su strada. Quelli che chiedete anche voi.

Il nostro affidabile reparto logistica garantisce la consegna di ogni accessorio Mercedes-Benz al vostro concessionario nel minimo tempo possibile – su richiesta anche con montaggio incluso.

Se desiderate una consulenza dettagliata al riguardo rivolgetevi alla vostra officina Mercedes-Benz di fiducia. Attendiamo con piacere una vostra visita!

Panoramica delle abbreviazioni usate nel catalogo per le serie:

Ac5:	Actros 5, anno di costruzione a partire dal 2019, modello 963 (cabina di guida L) con codice V1A+V2B, modello 963 (cabina di guida S/M) con codice V1O+V2F
Ac4:	Actros 4, anno di costruzione 2011-2019, modello 963 con codice V1A+V2A
Ac3:	Actros 3, anno di costruzione 2008-2011, modello 930-934 con codice XV6
Ac2:	Actros 2, anno di costruzione 2002-2008, modello 930-934 con codice XV7
Ac1:	Actros 1, anno di costruzione 1996-2002, modello 950-954
An:	Antos, anno di costruzione 2012-2019, modello 963, codice V1C
Ar5:	Arocs 5, anno di costruzione a partire dal 2019, modello 964 con codice V1B+V2J o modello 964 con codice V1I+V3L
Ar4:	Arocs 4, anno di costruzione 2013-2019, modello 964 con codice V1B+V2I, modello 964 con codice V1I+V3K

Contenuto

Test prodotto 4-5

Esterni 6-45



Interni 46-83



Impianto elettrico/sistemi elettronici 84-117



Prova di compatibilità elettromagnetica

Tutti gli accessori originali Mercedes-Benz vengono sottoposti a una lunga serie di test.

La qualità degli accessori originali Mercedes-Benz è comprovata: nei rigorosi test a cui vengono sottoposti devono dimostrare di essere all'altezza di un uso quotidiano in autocarro. E questo già nello sviluppo di nuovi veicoli. Solo una volta superati questi test i prodotti potranno essere venduti come accessori originali Mercedes-Benz. Così potete essere certi di una qualità e una longevità che rendono il vostro lavoro ancora più piacevole, comodo ed efficiente. Nelle pagine seguenti sono illustrati dettagliatamente tre dei nostri test – e i grandi vantaggi che ne derivano per voi.

La verifica della compatibilità elettromagnetica: per lavorare e comunicare senza disturbi.

Gli apparecchi elettronici vengono sottoposti a numerosi test, tra cui test per la compatibilità elettromagnetica. I due criteri fondamentali del test sono l'immunità dalle interferenze e la loro emissione. Così, da un lato si assicura un funzionamento dell'accessorio senza disturbi. E dall'altro si può essere certi che le frequenze radio e CB non vengono disturbate dagli accessori originali Mercedes-Benz.

I vostri vantaggi in breve:

- Funzionamento senza interferenze degli apparecchi elettronici di bordo
- Una portata maggiore per la vostra radio, per gustarvi una ricezione più lunga e indisturbata del vostro emittente preferito
- Funzionamento senza interferenze delle centraline di comando e dei sistemi interni al veicolo



Verifica della compatibilità elettromagnetica in un padiglione appositamente schermato dalle interferenze elettromagnetiche esterne.

Collaudo della resistenza in esercizio

L'interazione tra accessori e veicolo viene verificata con il collaudo della resistenza in esercizio. I banchi di prova idropulsanti e piste dissestate simulano le buche e le condizioni stradali che si potrebbero trovare in tutto il mondo. Variando la velocità di marcia e le condizioni di carico del veicolo possono essere ricreate le più disparate situazioni d'impiego. In questo modo l'accessorio viene testato sottoponendolo per lunghi periodi di tempo alle sollecitazioni corrispondenti all'impiego reale. Il test più severo al quale vengono sottoposti gli accessori originali Mercedes-Benz è il crash-test. Questo test serve a verificarne il comportamento in caso d'incidente – anche in queste condizioni estreme la sicurezza passiva deve essere garantita.

I vostri vantaggi in breve:

- Lunga durata grazie al materiale robusto e di alta qualità
- Accessori originali perfettamente armonizzati con il veicolo
- Testati e approvati per le sollecitazioni dell'uso quotidiano



Sollecitazioni limite: il crash-test per la staffa di supporto per fari sul tetto.



Banco di prova idropulsante per la simulazione di buche e strade dissestate.

Collaudo invernale ed estivo

Per il veicolo e per il materiale il periodo invernale e quello estivo rappresentano delle vere e proprie sfide. Pertanto gli accessori originali Mercedes-Benz devono dimostrare, nell'ambito di severi collaudi, di potere funzionare perfettamente a temperature dai -40 °C ai +40 °C. Il collaudo invernale viene effettuato in Scandinavia e il collaudo estivo nell'Europa del Sud, in apposite aree e circuiti. I veicoli devono affrontare differenti tipi di fondi stradali e superare pendenze e prove di durata anche in condizioni di carico massimo.

I vostri vantaggi in breve:

- Funzionamento ottimale anche a temperature estreme
- Lunga durata anche con veicolo sottoposto a sollecitazioni limite
- Viene garantita una qualità del prodotto costante in tutte le condizioni d'uso



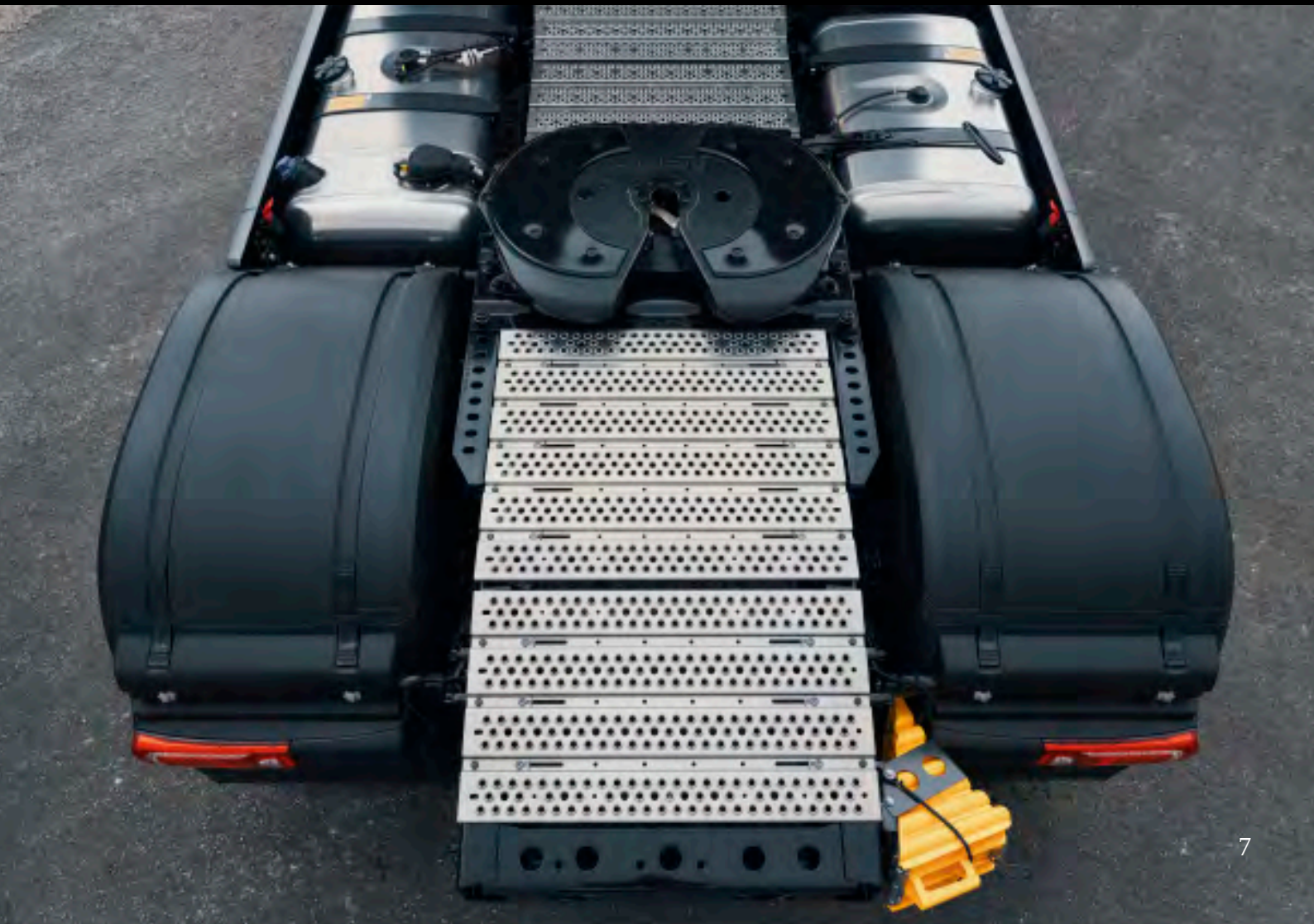
Veicoli di prova delle prove invernali Mercedes-Benz in Scandinavia.

Gli esterni.



Semplicemente più bello.

Con Actros, Antos e Arocs siete preparati al meglio per affrontare il lavoro quotidiano. Conferite ai vostri veicoli una nota del tutto personale, ad esempio grazie agli elementi applicati cromati e in acciaio inox.



Stella Mercedes illuminata



B6 683 0036



B6 683 0036



B6 683 0036, B6 683 0041

Un dettaglio brillante: premendo un pulsante, la stella Mercedes con sfondo luminoso bianco accresce ulteriormente la bellezza del veicolo.

Vantaggi del prodotto Un contributo per un design originale e la personalizzazione del veicolo

Dati tecnici Illuminazione LED con una potenza di 1,9 Watt e vetro diffusore trasparente, assorbimento di corrente di circa 82 mA

Fornitura Kit di montaggio per l'equipaggiamento a posteriori composto da stella incl. LED, interruttore, fascio di cavi e materiale di fissaggio

Campo d'impiego Le disposizioni di legge di alcuni Paesi consentono una maggiore o minore libertà d'utilizzo della stella Mercedes illuminata rispetto a quanto sopra descritto. Attenersi alle disposizioni di legge vigenti in ciascun Paese

Avvertenza Attenersi sempre alle istruzioni d'uso del veicolo! La stella Mercedes è omologata esclusivamente per l'impiego in aree private. Non ne è consentito l'uso in strade e parcheggi pubblici

Denominazione articolo	Veicolo	Numero categorico
Stella Mercedes illuminata incluso kit di montaggio, per larghezza della cabina di guida di 2,5 m (codice F2H)	Ac5, Ac4, An, Ar5, Ar4	B6 683 0036
Stella Mercedes illuminata incluso kit di montaggio, per larghezza della cabina di guida di 2,3 m (codice F2G)	Ac5, Ac4, An, Ar5, Ar4	B6 683 0041

Luci di marcia diurna a LED (codice L1I)



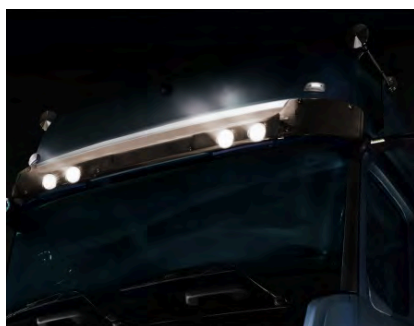
[B6 683 0031](#)

Meno manutenzione, minori tempi di fermo, più sicurezza: la luce di marcia diurna a LED sostituisce la luce anabbagliante durante il giorno.

Vantaggi del prodotto	Elevato ciclo di vita (oltre 10.000 ore); basso assorbimento di energia (circa 10 W)
Funzione	Si accende automaticamente all'avviamento del motore e si spegne quando vengono inserite le luci di posizioni o gli anabbaglianti
Colore	Bianco
Fornitura	1 coppia per lato guida e lato passeggero
Caratteristica	I proiettori a LED sono disposti su due listelli separati con rispettivamente cinque proiettori accanto ai fendinebbia, la copertura è in vetro.
Avvertenza	Condizione preliminare codice L1H (Fendinebbia alogeni), non per codice F2L, F2M, L1B, L1N, VIC, la luce di marcia diurna nel faro principale viene disattivata

Denominazione articolo	Veicolo	Numero categorico
Luci di marcia diurne a LED	Ac4	B6 683 0031
Fascio di cavi luci di marcia diurna a LED	Ac4	B6 683 0025

Aletta parasole con fari abbaglianti



Illuminazione

I quattro fari abbaglianti rotondi supplementari per l'aletta parasole, dotati di moderna tecnologia a LED a basso consumo energetico, coniugano design e tecnica. Offrendo un'illuminazione simile a quella naturale presente durante il giorno aiutano notevolmente il conducente a vedere meglio. L'integrazione dei fari nell'aletta parasole offre un vantaggio tangibile a livello di aerodinamica e peso (rispetto a una staffa di supporto con fari supplementari). Non sono necessari ulteriori punti di fissaggio sul tetto.

Vantaggi del prodotto	Fari abbaglianti a LED a basso consumo energetico; integrati perfettamente nell'aletta parasole; per un'illuminazione ottimale del manto stradale e dell'area di lavoro davanti al veicolo
Dati tecnici	24 V, numero di riferimento intensità luminosa 10, diametro del diffusore 90 mm, ECE-R112 S01/SAE J566, FMVSS108
Cabina di guida	2500 mm (codice F2H)
Fornitura	Rispettivamente 1 pezzo
Materiale	Scatola in alluminio pressofuso, diffusore infrangibile in policarbonato (faro); lamiera angolare in acciaio, trattata (supporto); componente identico a quello della produzione di serie con aperture per i fari (aletta parasole); ABS/PMMA (copertura)
Ulteriori informazioni	Soluzione modulare composta da aletta parasole originale con aperture per quattro fari a LED, supporti per fari, coperture e fascio di cavi
Avvertenza	Valgono le disposizioni di legge nazionali per l'applicazione di fari supplementari; gli abbaglianti e i fari di lavoro sono omologati ECE

Denominazione articolo	Veicolo	Numero categorico
Faro a LED, rotondo (fabbisogno: 4 unità)	Ac5, Ac4, Ar5, Ar4	A 956 820 06 39
Fascio di cavi	Ac5, Ac4, Ar5, Ar4	B6 683 0047
Copertura per 2 fari a LED (fabbisogno: 2 unità)	Ac5, Ac4, Ar5, Ar4	B6 752 0297
Supporto, BigSpace/GigaSpace (fabbisogno 2 unità)	Ac5, Ac4, Ar5, Ar4	B6 752 0295
Aletta parasole, BigSpace/GigaSpace, veicoli con guida a sinistra	Ac5, Ac4, Ar5, Ar4	B6 752 0298
Aletta parasole, BigSpace/GigaSpace, veicoli con guida a destra	Ac5, Ac4, Ar5, Ar4	B6 752 0293
Supporto, StreamSpace (fabbisogno: 2 unità)	Ac5, Ac4, Ar5, Ar4	B6 752 0296
Aletta parasole, StreamSpace, veicoli con guida a sinistra	Ac5, Ac4, Ar5, Ar4	B6 752 0299

Welcome Light



[A 000 826 05 04](#)

Così si salutano gli amici. Quando si sale o si scende dal veicolo, il logo Mercedes-Benz viene proiettato sulla strada. La Welcome Light, integrata nell'indicatore di direzione laterale, può essere montata a posteriori su Actros e Arocs con pianale piatto.

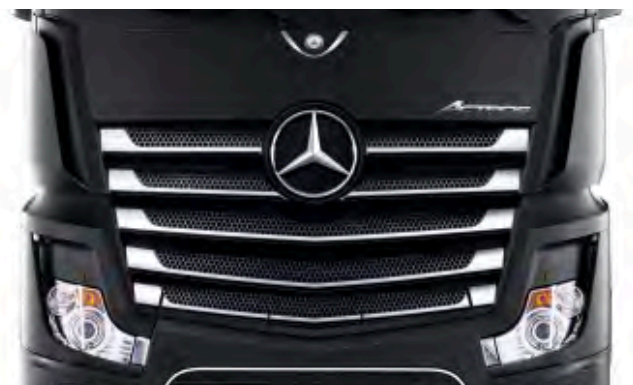
Vantaggi del prodotto	Cattura l'attenzione quando si sale o si scende dal veicolo
Contenuto kit di ricambi	Luce lampeggiante supplementare sinistra e destra, 2 x set di cavi e fascette
Validità	Solo in combinazione con il codice F2A (cabina di guida con pianale piatto)
Posizione di montaggio	Zona di accesso

Denominazione articolo	Veicolo	Numero categorico
Equipaggiamento da montare a posteriori Welcome Light	Ac5, Ac4, Ar5, Ar4	A 000 826 05 04

Lamelle cromate frontale



B6 752 0180



B6 752 0180

Di grande stile: le lamelle cromate con effetto speciale a 3D sulla griglia decorativa conferiscono al design dinamico dell'Actros ancora più espressività e pregevolezza.

Vantaggi del prodotto Accento estetico sul frontale;
personalizzazione del veicolo

Materiale Plastica cromata alta lucidità

Cabina di guida 2500 mm (codice F2H)

Altezza di appoggio 765 mm (codice F2P)

Montaggio Da incollare alla griglia decorativa

Denominazione articolo	Veicolo	Numero categorico
Alette cromate (1-4), 6 pezzi	Ac5, Ac4	B6 752 0170
Alette cromate (1-5), 11 pezzi	Ac5, Ac4	B6 752 0180
Aletta cromata in alto, 2 pezzi	Ac5, Ac4	B6 752 0174
Seconda aletta cromata, 2 pezzi	Ac5, Ac4	B6 752 0175
Terza aletta cromata, 1 pezzo	Ac5, Ac4	B6 752 0176
Quarta aletta cromata, 1 pezzo	Ac5, Ac4	B6 752 0177
Quinta aletta cromata, 5 pezzi	Ac5, Ac4	B6 752 0178

Supporto per proiettori luminosi sul tetto



B6 752 0186



B6 752 0187



B6 752 0188



B6 752 0189

Spot on: i supporti per proiettori luminosi sul tetto armonizzano perfettamente con la forma delle varie cabine di guida e costituiscono la base ideale per fino a quattro fari supplementari. Per un'illuminazione ancora migliore dell'area di lavoro e di marcia davanti al veicolo e per un'estetica personalizzata.

Vantaggi del prodotto Omologazione ECE; uso ammesso nel mercato europeo, resistente agli agenti atmosferici, alla corrosione e ai colpi di pietrisco

Materiale Acciaio inossidabile di grande pregio

Misure/dimensioni Diametro del tubo 60 mm

Fornitura Con fascio di cavi inserito; con 4 linguette saldate per avvitare i fari supplementari, incl. materiale di fissaggio per il collegamento alla predisposizione, fari supplementare, tetto (codice L9C)

Avvertenza Attenersi alle norme legislative nazionali specifiche per l'applicazione e l'uso di supporti per proiettori luminosi sul tetto con fari supplementari

Denominazione articolo	Veicolo	Numero categorico
Supporto per proiettori luminosi sul tetto ClassicSpace (codice F2U)	Ac5, Ac4, An, Ar5, Ar4	B6 752 0186
Supporto per proiettori luminosi sul tetto BigSpace (codice F2V)	Ac5, Ac4, Ar5, Ar4	B6 752 0187
Supporto per proiettori luminosi sul tetto GigaSpace (codice F2X)	Ac5, Ac4	B6 752 0188
Supporto per proiettori luminosi sul tetto StreamSpace (codice F2W)	Ac5, Ac4, Ar5, Ar4	B6 752 0189

Supporto per proiettori luminosi sul tetto luce rotante



B6 683 0035

Look cromato / acciaio inossidabile

La luce rotante sul tetto della cabina di guida segnala trasporti le cui dimensioni o il cui peso richiedono particolare attenzione.

Vantaggi del prodotto Ridotto assorbimento di potenza (10 W) grazie alla tecnologia LED; omologata GGVS/ADR; effetto rotante senza componenti mobili; altezza d'ingombro estremamente ridotta; calotta luminosa liscia, resistente ai colpi e allo sporco; gradi di protezione: IP67, IPX9k

Montaggio Fissaggio sulle staffe di supporto per lampade sul tetto Mercedes-Benz tramite piastra di adattamento disponibile a parte

Dati tecnici Tensione di esercizio 10-30 volt; assorbimento totale di corrente 0,7 ampere

Diametro 165 mm

Colore Arancione

Altezza di montaggio Circa 130 mm

Avvertenza L'utilizzo di luci di identificazione montate sul veicolo è riservato agli utenti della strada prioritari e ai veicoli speciali

Denominazione articolo	Veicolo	Numero categorico
Luce rotante a LED	Ac5, Ac4, Ar5, Ar4	B6 683 0035
Piastra di adattamento supporto per proiettori luminosi sul tetto	Ac5, Ac4, Ar5, Ar4	B6 752 0155
Cancano a vite passacavo	Ac5, Ac4, Ar5, Ar4	B6 752 0198

Supporto per proiettori luminosi sul tetto



B6 683 0039



B6 683 0038

Rendete la vostra stella ancora più luminosa: i fari supplementari valorizzano l'estetica del veicolo e migliorano ulteriormente la visibilità.

Montaggio	Per tutti i supporti per proiettori luminosi sul tetto Mercedes-Benz
Fornitura	1 unità
Avvertenza	Valgono le disposizioni di legge nazionali per l'applicazione di fari supplementari; i fari sono omologati ECE

Fari di lavoro

Per una migliore illuminazione dell'area di lavoro davanti al veicolo. Faro supplementare dal look moderno in vetro trasparente.

Vantaggi del prodotto	Corpo robusto e resistente agli urti; sistema di fissaggio flessibile; anello cromato
Dati tecnici	Lampadina H1; assorbimento di potenza 24 volt/70 watt; numero di riferimento intensità luminosa 37,5; diametro 22 cm

Denominazione articolo	Veicolo	Numero categorico
Fari di lavoro	Ac5, Ac4, An, Ar5, Ar4	B6 683 0039

Abbagliante

Faro abbagliante con lampada da 24 V montata, da applicare al supporto per proiettori luminosi sul tetto.

Vantaggi del prodotto	Scatola del faro robusta e resistente agli urti; elemento riflettente high-boost per un'illuminazione uniforme e ideale del fondo stradale; sistemi di supporto flessibili; anello cromato
Dati tecnici	Lampadina H1; assorbimento di potenza 24 volt/70 watt; numero di riferimento intensità luminosa 17,5; diametro 22 cm

Denominazione articolo	Veicolo	Numero categorico
Faro abbagliante senza luce di posizione	Ac5, Ac4, An, Ar5, Ar4	B6 683 0038

Supporto per proiettori luminosi sul tetto



B6 683 0033



B6 683 0033



B6 683 0034

Look cromato / acciaio inossidabile

Montaggio Per tutti i supporti per proiettori luminosi sul tetto Mercedes-Benz

Avvertenza Valgono le disposizioni di legge nazionali per l'applicazione di fari supplementari; i fari sono omologati ECE

Faro abbagliante con luci di posizione a LED

Potenza luminosa: abbaglianti ad alte prestazioni con 6 LED ad alta potenza per un design notturno sorprendente. L'integrazione ideale per una maggiore potenza luminosa.

Vantaggi del prodotto Riflettore high-boost per un'illuminazione uniforme e ideale del fondo stradale, frutto di soluzioni computerizzate di ultima generazione; con sistema di fissaggio flessibile; abbagliante con anello cromato, corpo robusto e resistente agli urti

Dati tecnici Lampadina H1; assorbimento di potenza 24 volt/70 watt; numero di riferimento intensità luminosa 17,5; diametro 22 cm

Denominazione articolo	Veicolo	Numero categorico
Faro abbagliante con luci di posizione a LED, 1 unità	Ac5, Ac4, An, Ar5, Ar4	B6 683 0033

Faro abbagliante con anello a LED

Una luce potente alla quale ci si può affidare. Abbagliante con anello a LED. Riflettore high-boost per un'illuminazione uniforme e ideale del fondo stradale. Corpo robusto e resistente agli urti.

Vantaggi del prodotto Alto rendimento per una distribuzione della luce ottimizzata; fano abbagliante con anello cromato

Materiale Vaporizzazione del riflettore con alluminio purissimo, ermeticamente sigillato contro gli agenti atmosferici

Dati tecnici Lampadina H1; assorbimento di potenza 24 Volt/70 Watt; numero di riferimento intensità luminosa 17,5; diametro 22,2 cm

Denominazione articolo	Veicolo	Numero categorico
Faro abbagliante con anello a LED, 1 unità	Ac5, Ac4, An, Ar5, Ar4	B6 683 0034

Supporto per proiettori luminosi sul tetto



B6 683 0042, B6 683 0043



B6 683 0043

Montaggio Per tutti i supporti per proiettori luminosi sul tetto Mercedes-Benz

Fornitura 1 faro full LED (comprensivo di dispositivo di montaggio), copertura, istruzioni di montaggio

Avvertenza Valgono le disposizioni di legge nazionali per l'applicazione di fari supplementari; i fari sono omologati ECE

Abbagliante interamente a LED

Rendete la vostra stella ancora più luminosa: i fari supplementari valorizzano l'estetica del veicolo e migliorano ulteriormente la visibilità.

Vantaggi del prodotto Con anello cromato; corpo robusto e resistente agli urti; riflettore high-boost per un'illuminazione omogenea e ideale del fondo stradale; sistema di fissaggio flessibile

Dati tecnici Assorbimento di potenza 24 volt/70 watt; numero di riferimento intensità luminosa 17,5; diametro 23 cm

Denominazione articolo	Veicolo	Numero categorico
Abbagliante interamente a LED nero/cromato	Ac5, Ac4, An, Ar5, Ar4	B6 683 0042
Abbagliante interamente a LED cromo/cromo	Ac5, Ac4, An, Ar5, Ar4	B6 683 0043

Supporto per proiettori luminosi sul tetto



Look cromato / acciaio inossidabile

Montaggio Per tutti i supporti per proiettori luminosi sul tetto Mercedes-Benz

Fornitura 1 faro abbagliante alogeno con luce di posizione a LED, materiale di fissaggio, istruzioni di montaggio

Avvertenza Valgono le disposizioni di legge nazionali per l'applicazione di fari supplementari; i fari sono omologati ECE

Faro rettangolare

Faro abbagliante di forma rettangolare da fissare al supporto per proiettori luminosi sul tetto. La luce di posizione supplementare a LED con sei LED ad alta potenza emette una luce bianco-azzurra simile a quella dei fari allo xeno. Consente una riconoscibilità nettamente migliorata del veicolo ed è anche bella da vedersi.

Vantaggi del prodotto Elementi riflettenti high-boost sviluppati appositamente per la forma rettangolare, di grande efficienza luminosa

Scatola Scatola in plastica nera, anello cromato

Dati tecnici Lampadina H7; assorbimento di potenza 24 V/70 W; numero di riferimento intensità luminosa 37,5; larghezza 24,7 cm; altezza 14,1 cm

Avvertenza Sei LED per la luce di posizione; lampadina H7 per luce abbagliante

Denominazione articolo	Veicolo	Numero categorico
Faro rettangolare	Ac5, Ac4, An, Ar5, Ar4	B6 683 0037

Pellicole decorative



Una grande stella: la stella decorativa sovradimensionale per la fiancata del veicolo non passa inosservata.

Vantaggi del prodotto	Per la personalizzazione del veicolo
Materiale	Pellicole 3M fustellate, mascherate e pronte per l'applicazione
Misure/dimensioni	Diametro max. 2070 mm
Colore	Disponibile in argento e antracite
Montaggio	L'incollatura avviene con il metodo a umido

Denominazione articolo	Veicolo	Numero categorico
Pellicola decorativa "Stella", argento, lato sinistro	Ac5, Ac4	B6 782 0035
Pellicola decorativa "Stella", argento, lato destro	Ac5, Ac4	B6 782 0036
Pellicola decorativa "Stella", antracite, lato sinistro	Ac5, Ac4	B6 782 0037
Pellicola decorativa "Stella", antracite, lato destro	Ac5, Ac4	B6 782 0038



[B6 782 0035](#)

Pellicole decorative



B6 782 0009



B6 782 0000



B6 782 0001

Dichiarazione d'appartenenza: pellicola decorativa con la scritta "Actros" per i deflettori laterali.

Vantaggi del prodotto Per la personalizzazione del veicolo; facile montaggio tramite incollatura; la pellicola può essere anche incollata a umido

Colore Argentato-antracite

Fornitura Set per il lato guida e passeggero

Denominazione articolo	Veicolo	Numero categorico
Pellicola decorativa "Actros" per deflettori laterali	Ac5, Ac4	B6 782 0009

Con il fuoco addosso: la fiamma decorativa. Con le pellicole decorative di alta qualità Mercedes-Benz è possibile personalizzare il design della cabina di guida del vostro camion.

Vantaggi del prodotto Per la personalizzazione del veicolo; facile montaggio tramite incollatura; la pellicola può essere anche incollata a umido

Colore Disponibile in rosso e in argento

Fornitura Set per il lato guida e passeggero

Denominazione articolo	Veicolo	Numero categorico
Pellicola decorativa "Fiamma", rossa	Ac5, Ac4	B6 782 0000
Pellicola decorativa "Fiamma", argento	Ac5, Ac4	B6 782 0001

Avvisatori acustici pneumatici



[B6 684 8640](#)

Suono a 2 toni: gli avvisatori acustici ad aria compressa sul tetto della cabina di guida sono un potente dispositivo di avvertimento acustico.

Vantaggi del prodotto Elevata sicurezza di circolazione grazie a una migliore percezione acustica per altri utenti della strada

Materiale	Acciaio inossidabile
Misure/dimensioni	Lunghezza trombe circa 55 e 64 cm
Fornitura	Set composto da due trombe incluse relative coperture

Denominazione articolo	Veicolo	Numero categorico
Set di avvisatori acustici pneumatici	Ac5, Ac4, An, Ar5, Ar4, At4, At3, At2, At1, Ax3, Ax2, Ax1	B6 684 8640

Pedane in acciaio inossidabile



B6 752 0162



B6 752 0162

Step by step: grazie alle pedane in acciaio inossidabile con antiscivolo non solo si sale in sicurezza, ma si valorizza anche il Vostro veicolo.

Vantaggi del prodotto	Per la valorizzazione estetica dell'accesso al veicolo; precisione dimensionale della serie
Cabina di guida	2500 mm (codice F2H)
Materiale	Acciaio inossidabile di grande pregio
Montaggio	Facilità di sostituzione del predellino originale
Fornitura	4 predellini per ogni lato, incluso set viti e dadi in acciaio inox
Avvertenza	Solo per Actros per trasporti a lungo raggio. Prestare attenzione all'omologazione nei diversi mercati

Denominazione articolo	Veicolo	Numero categorico
Pedane in acciaio inossidabile, 4 gradini, per lato guida o lato passeggero	Ac5, Ac4	B6 752 0162

Look cromato / acciaio inossidabile

Protezione frontale in acciaio inossidabile



B6 752 0152

Un'eleganza rassicurante: la robusta protezione in acciaio inox per il frontale, concepita appositamente per questo veicolo, sottolinea il look marcato del veicolo.

Vantaggi del prodotto Per la personalizzazione del veicolo; i sistemi di protezione frontale offre una protezione supplementare per l'automezzo in caso di urto frontale

Cabina di guida 2500 mm (codice F2H)

Materiale Acciaio inossidabile di grande pregio

Diametro Diametro del tubo 60 mm

Peso 35 kg

Montaggio Sul dispositivo di traino

Fornitura 1 protez. frontale, materiale di fissaggio incl. alloggiamenti sugli anelli di traino, incl. 2 supporti per il fissaggio dei fari abbaglianti, certificato TÜV, istruzioni di montaggio, targhetta di avvertenza (per ribaltamento della cabina di guida). Protezione frontale fornita senza fascio di cavi

Avvertenza Solo per Actros per trasporti a lungo raggio. Prestare attenzione all'omologazione nei diversi mercati

Denominazione articolo	Veicolo	Numero categorico
Protezione frontale in acciaio inox	Ac5, Ac4	B6 752 0152

Lamelle acciaio inossidabile frontale



B6 752 0192



B6 752 0191

Ancora più carisma e un accento del tutto personale. Con le lamelle in acciaio inossidabile da incollare sulla griglia decorativa, in ogni viaggio attirerete su di voi molti sguardi.

Vantaggi del prodotto	Per la valorizzazione estetica del frontale; personalizzazione
Cabina di guida	2300 mm (codice F2G)
Altezza di appoggio	765 mm (F2P) e 600 mm (F2N), pianale piatto (F2A) e tunnel del motore
Materiale	Acciaio inossidabile di grande pregio, spessore materiale circa 1 mm
Montaggio	Da incollare alla griglia decorativa

Denominazione articolo	Veicolo	Numero categorico
Lamelle in acciaio inossidabile per il frontale (codice F2A+codice F2G+codice F2P)	Ac5, Ac4	B6 752 0190
Lamelle in acciaio inossidabile per il frontale (codice F2A+codice F2H+codice F2P)	Ac5, Ac4	B6 752 0191
Alette in acciaio inossidabile per frontale (codice F2G + codice F2N + tunnel del motore)	Ac5, Ac4, An	B6 752 0192

Listelli decorativi in acciaio inox grembialatura anteriore



[B6 752 0172](#)

Linea brillante: i listelli decorativi in acciaio inossidabile da incollare sulla grembialatura anteriore ne sottolineano l'eleganza e conferiscono un carattere ancora più personalizzato.

Vantaggi del prodotto Sottolinea il profilo della grembialatura anteriore e accentua l'aspetto accattivante del veicolo

Materiale Acciaio inossidabile di grande pregio

Montaggio Da incollare sulla grembialatura anteriore

Denominazione articolo	Veicolo	Numero categorico
Listelli decorativi in acciaio inossidabile grembialatura anteriore lato esterno, coppia (lati sinistro e destro)	Ac5, Ac4	B6 752 0193
Listello decorativo in acciaio inox grembialatura anteriore al centro	Ac5, Ac4, An	B6 752 0194
Set di listelli decorativi in acciaio inossidabile per grembialatura anteriore, composto da B6 752 0193 e B6 752 0194	Ac5, Ac4	B6 752 0172

Listelli decorativi in acciaio inox per lo sportello frontale



[B6 752 0265](#)

I listelli in acciaio inox ultralucidi per lo sportello frontale conferiscono al vostro veicolo una nota del tutto personale e ne accentuano il design.

Vantaggi del prodotto Valorizzazione estetica del frontale; per la personalizzazione del veicolo

Cabina di guida 2500 mm (codice F2H)

Altezza di appoggio 765 mm (codice F2P)

Materiale Acciaio inossidabile di grande pregio

Montaggio Da incollare allo sportello frontale (nastro adesivo non incluso)

Denominazione articolo	Veicolo	Numero categorico
Listelli in acciaio inox per sportello frontale, 5 unità	Ac5, Ac4	B6 752 0265

Bordo cromato per il frontale



[B6 752 0275](#)

Un bordo cromato lucido per incorniciare il frontale dell'Actros.

Vantaggi del prodotto	Valorizzazione estetica del frontale; personalizzazione del veicolo
Materiale	Plastica cromata alta lucidità
Cabina di guida	2500 mm (codice F2H)
Altezza di appoggio	765 mm (codice F2P)
Montaggio	Da incollare sul frontale

Denominazione articolo	Veicolo	Numero categorico
Bordo cromato per il frontale	Ac5, Ac4	B6 752 0275

Listello decorativo in acciaio inox Bug



[B6 752 0279](#)

Il listello decorativo in acciaio inox di grande pregio posto tra i fari orna la grembialatura nella parte anteriore del veicolo.

Vantaggi del prodotto	Per la valorizzazione estetica del frontale; sottolinea il profilo della grembialatura anteriore e accentua l'aspetto accattivante del veicolo
Materiale	Acciaio inossidabile di grande pregio
Cabina di guida	tutte le cabine di guida
Montaggio	Montaggio tramite incollatura

Denominazione articolo	Veicolo	Numero categorico
Listello decorativo in acciaio inox grembialatura anteriore	Ac5, Ac4	B6 752 0279

Stella Mercedes, mascherina, nera



[B6 752 0305](#)

La mascherina nera per la stella Mercedes valorizza ulteriormente l'estetica del frontale.

Vantaggi del prodotto	Personalizzazione del frontale
Materiale	Materiale di base costituito da una lamiera in acciaio inox di spessore 0,6 mm, verniciata con vernice a triplo strato
Campo d'impiego	La mascherina va avvitata sotto la stella Mercedes sullo sportello frontale
Cabina di guida	2500 mm (codice F2H)

Denominazione articolo	Veicolo	Numero categorico
Mascherina per stella Mercedes, verniciata di nero	Ac5, Ac4, Ar5, Ar4	B6 752 0305

Elementi decorativi in acciaio inossidabile per prese d'aria nel rivestimento laterale



B6 752 0195

Dettagli grintosi: le prese d'aria dei rivestimenti laterali trasmettono forza e dinamicità consentendo una maggiore personalizzazione di Actros e Antos.

Vantaggi del prodotto	Valorizza l'estetica del veicolo conferendogli un aspetto complessivo più dinamico e personalizzato
Materiale	Acciaio inossidabile di grande pregio, spessore materiale circa 1 mm
Montaggio	Per l'incollaggio sul rivestimento laterale
Avvertenza	In combinazione con il codice C8Z (passo di 3700 mm con rivestimento laterale, aerodinamico)

Denominazione articolo	Veicolo	Numero categorico
Elementi decorativi in acciaio inox prese d'aria rivestimento laterale	Ac5, Ac4, An	B6 752 0195

Look cromato / acciaio inossidabile

Cornice del logo Mercedes-Benz sotto il parabrezza



B6 752 0196

Fa la differenza: la cornice ideale per il logo Mercedes-Benz sul lato frontale del vostro veicolo.

Vantaggi del prodotto	Per personalizzare il frontale del veicolo
Materiale	Acciaio inossidabile di grande pregio, spessore del materiale 3 mm
Montaggio	Da incollare sul frontale
Avvertenza	Adatto a tutte le cabine di guida

Denominazione articolo	Veicolo	Numero categorico
Cornice per logo Mercedes-Benz sotto il parabrezza	Ac5, Ac4, An, Ar5, Ar4	B6 752 0196

Emblema su scalino di accesso



B6 752 0123



B6 752 0173



B6 752 0137

Uno stile inconfondibile: illuminata, non illuminata o con scritta a specchio - la targhetta per lo scalino d'accesso in acciaio inossidabile è un dettaglio che si fa notare.

Vantaggi del prodotto	Per la personalizzazione del veicolo
Materiale	Acciaio inossidabile di grande pregio
Montaggio	Da incollare

Emblema Mercedes-Benzper scalino di accesso, stampigliato

Misure/dimensioni	(lung. x largh. x alt.) 270 x 80 x 0,6 mm
--------------------------	---

Denominazione articolo	Veicolo	Numero categorico
Targhetta Mercedes-Benzper scalino di accesso con scritta stampata	Ac5, Ac4, An, Ar5, Ar4	B6 752 0123

Emblema Mercedes-Benzper scalino di accesso, con scritta a specchio

Misure/dimensioni	(lung. x largh. x alt.) 500 x 60 x 0,6 mm
--------------------------	---

Denominazione articolo	Veicolo	Numero categorico
Targhetta Mercedes-Benzper scalino di accesso con scritta a specchio	Ac5, Ac4, An, Ar5, Ar4	B6 752 0173

Emblema Mercedes-Benzper scalino di accesso, illuminato

Descrizione	L'illuminazione della scritta si accende aprendo la porta
Montaggio	Incollaggio dell'emblema e attacco elettrico
Misure/dimensioni	(lung. x largh. x alt.) 500 x 60 x 0,6 mm
Avvertenza	Per Ac5 e Ac4 in combinazione con l'altezza di appoggio 765 mm (codice F2P)

Denominazione articolo	Veicolo	Numero categorico
Targhetta Mercedes-Benzilluminata per scalino di accesso	Ac5, Ac4, An, Ar5, Ar4	B6 752 0137

Coperture del telaio



B6 752 0290, B6 752 0291



B6 752 0290



B6 752 0291



B6 752 0292

Le coperture del telaio chiuse in alluminio sono un'integrazione ai gradini di serie per Actors, Atos e Arocs. Non solo rappresentano un miglioramento estetico ma consentono anche di spostarsi sul telaio con una sicurezza ancora maggiore.

Vantaggi del prodotto Per muoversi con una sicurezza ancora maggiore sul telaio del veicolo; per valorizzare il veicolo a livello estetico; dimensioni identiche a quelle della produzione di serie; montaggio semplice e rapido

Materiale	Alluminio
Montaggio	Coppia di serraggio 17,5 Nm
Fornitura	Pedana e materiale di fissaggio (premontato)
Presupposti	Modello 963.4x (motrice per semirimorchio), modello 964.4x (motrice per semirimorchio) + asse posteriore con sospensioni pneumatiche (codice I6X)
Avvertenza	Misurare prima lo spazio di montaggio fra pedana di serie e giunto a ralla in quanto può variare a seconda della configurazione del veicolo

Denominazione articolo	Veicolo	Numero categorico
Pedana posteriore cabina di guida, trapezoidale, (largh. x lung.) 890 (840) mm x 725 mm	Ac5, Ac4, An, Ar5, Ar4	B6 752 0290
Pedana dietro la cabina di guida (largh. x lung.) 840 x 475 mm	Ac5, Ac4, An, Ar5, Ar4	B6 752 0291
Pedana dietro la cabina di guida (largh. x lung.) 840 x 225 mm	Ac5, Ac4, An, Ar5, Ar4	B6 752 0292

Coprispecchietti



B6 752 0197

Con i coprispecchietto per il lato guida e passeggero, aggiungete ulteriori brillanti abbellimenti conferendo al vostro veicolo un aspetto personalizzato.

Vantaggi del prodotto	Per la personalizzazione del veicolo
Montaggio	Semplice da sostituire, il coprispecchietto viene montato al posto dell'originale (ad es. codice F0X), montaggio a clip
Fornitura	Set per il lato guida e passeggero
Avvertenza	Per Actros 5 non in combinazione con MirrorCam

Denominazione articolo	Veicolo	Numero categorico
Coprispecchietto, cromato (codice FT2), Coprispecchietto, cromato	Ac5, Ac4, An, Ar5, Ar4	B6 752 0197

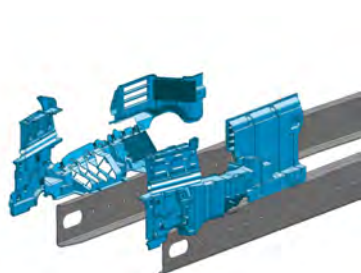
Look cromato/acciaio inossidabile

Copertura per passaruota e motore (codice P0Q)



Per una maggiore pulizia - la copertura per passaruota e motore (codice P0Q) viene fissata sul telaio del veicolo e protegge il motore e le parti applicate da danni e imbrattamenti. Concepita soprattutto per i veicoli utilizzati su fondi sterrati difficili e nei cantieri, può essere montata a posteriori anche sui veicoli impiegati su strada.

Vantaggi del prodotto	Protegge il motore e i componenti ad esso adiacenti dai danni dovuti ai colpi di pietrisco e agli imbrattamenti; minori spese di manutenzione; minore svalutazione del veicolo grazie al mantenimento del valore del motore
------------------------------	---



Equipaggiamenti a posteriori

Per veicoli con deflettori sul tetto o deflettori laterali (codice F5A o F5B o F5C o F5D o F5E o F5H o F5I)

Denominazione articolo	Veicolo	Numero categorico
Per veicoli con cabina di guida con altezza di appoggio 765 mm (codice F2P), cabina di guida L (codice F1R)	Ac5, Ac4	A 961 520 89 23
Per veicoli con cabina di guida con altezza di appoggio 600 mm (codice F2N), cabina di guida L (codice F1R)	Ac5, Ac4	A 961 520 91 23

Per veicoli senza deflettori sul tetto o deflettori laterali (codice F5A o F5B o F5C o F5D o F5E o F5H o F5I)

Denominazione articolo	Veicolo	Numero categorico
Per veicoli con cabina di guida con altezza di appoggio 765 mm (codice F2P), cabina di guida L (codice F1R)	Ac5, Ac4	A 961 520 88 23
Per veicoli con cabina di guida con altezza di appoggio 600 mm (codice F2N), cabina di guida L (codice F1R)	Ac5, Ac4	A 961 520 90 23

Lamiera di schermatura scatola di post-trattamento dei gas di scarico



B6 684 8600

Il lato frontale della scatola di post-trattamento dei gas scarico per il motore 47X può essere equipaggiato con una lamiera di schermatura di costo contenuto. In particolare, per il duro impiego in cantiere e nei veicoli con uno spazio libero per i piedi d'appoggio della gru (C7Q, JC7Q) è possibile diminuire l'imbrattamento dei componenti elettronici della scatola di post-trattamento dei gas di scarico.

Vantaggi del prodotto	Protegge i componenti elettronici della scatola di post-trattamento dei gas di scarico dalla sporcizia e dai danneggiamenti nei veicoli con uno spazio libero per i piedi di appoggio della gru (codice C7Q, JC7Q)
Materiale	Acciaio inossidabile di grande pregio
Montaggio	Il montaggio avviene tramite i punti di fissaggio presenti sulla scatola di post-trattamento dei gas di scarico



B6 684 8602

Denominazione articolo	Veicolo	Numero categorico
Equipaggiamento a posteriori con lamiera di schermatura scatola di post-trattamento dei gas di scarico (codice C7Q, JC7Q)	Ac4, An, Ar4	B6 684 8600
Montaggio a posteriori lamiera di schermatura scatola di post-trattamento dei gas di scarico (codice C7Q, JC7Q), solo in combinazione con il codice U2G	Ac5, Ar5	B6 684 8602

Coprimezzi in acciaio inossidabile asse posteriore



B6 752 0602

Anche dietro, un passo avanti: il coprimozzo di grande pregio in acciaio inossidabile completa il design dinamico del vostro veicolo con un dettaglio di carattere.

Vantaggi del prodotto Personalizzazione e valorizzazione estetica del veicolo, protegge il mozzo dell'assale dalla sporcizia

Materiale Acciaio inossidabile di grande pregio

Montaggio Per asse posteriore da 57,15 cm (22,5")

Versione Lucidato o verniciato di nero

Per asse a gruppi epicicloidali esterni HL7 (cerchio in alluminio o in acciaio)

Denominazione articolo	Veicolo	Numero categorico
Coprimezzo per assale posteriore in acciaio inossidabile, lucido	Ac5, Ac4, An, Ar5, Ar4	B6 752 0601
Coprimezzo in acciaio inossidabile, verniciato nero	Ac5, Ac4, An, Ar5, Ar4	B6 752 0625

Per asse ipoide HL6/HL8 (cerchio in alluminio)

Denominazione articolo	Veicolo	Numero categorico
Coprimezzo per assale posteriore in acciaio inossidabile, lucido	Ac5, Ac4, An, Ar5, Ar4	B6 752 0602
Coprimezzo in acciaio inossidabile, verniciato nero	Ac5, Ac4, An, Ar5, Ar4	B6 752 0626

Per asse ipoide HL6/HL8 (cerchio in acciaio)

Denominazione articolo	Veicolo	Numero categorico
Coprimezzo per assale posteriore in acciaio inossidabile, lucido	Ac5, Ac4, An, Ar5, Ar4	B6 752 0609
Coprimezzo in acciaio inossidabile, verniciato nero	Ac5, Ac4, An, Ar5, Ar4	B6 752 0634



B6 752 0625

Accessori ruote



[B6 752 0601](#)



[B6 752 0602](#)

Coperture dei dadi della ruota in acciaio inossidabile



B6 752 0611



B6 752 0611



B6 752 0627



B6 752 0612

Perché ogni dettaglio è importante: la copertura per i dadi della ruota protegge il cerchio e i dadi ruota dai danneggiamenti e dà un ulteriore tocco di stile al vostro veicolo.

Vantaggi del prodotto Personalizzazione e valorizzazione estetica del veicolo; protegge i cerchi e i dadi delle ruote dai danneggiamenti (asse anteriore)

Materiale Acciaio inossidabile di grande pregio

In acciaio inossidabile lucidato

Denominazione articolo	Veicolo	Numero categorico
Copertura in acciaio inossidabile per dadi ruota per cerchi in acciaio di 57,15 cm (22,5"), 10 fori	Ac5, Ac4, An, Ar5, Ar4	B6 752 0610
Copertura in acciaio inossidabile per dadi ruota per cerchi in alluminio di 57,15 cm (22,5"), 10 fori	Ac5, Ac4, An, Ar5, Ar4	B6 752 0611

In acciaio inossidabile, verniciati in nero, con Stella Mercedes in risalto

Denominazione articolo	Veicolo	Numero categorico
Copertura in acciaio inossidabile per dadi ruota per cerchi in acciaio di 57,15 cm (22,5"), 10 fori	Ac5, Ac4, An, Ar5, Ar4	B6 752 0627
Copertura in acciaio inossidabile per dadi ruota per cerchi in alluminio di 57,15 cm (22,5"), 10 fori	Ac5, Ac4, An, Ar5, Ar4	B6 752 0628

In acciaio inossidabile lucidato, copertura in plastica nera, stella Mercedes cromata

Denominazione articolo	Veicolo	Numero categorico
Copertura in acciaio inossidabile per dadi ruota per cerchi in alluminio di 57,15 cm (22,5"), 10 fori	Ac5, Ac4, An, Ar5, Ar4	B6 752 0612
Stella di ricambio per B6 752 0612	Ac5, Ac4, An, Ar5, Ar4	B6 601 0124

Cappucci copridado in acciaio inossidabile per dadi ruota



B6 752 0621



B6 752 0115



B6 752 0629



B6 752 0631

Belli e utili: i cappucci copridado per la protezione dei dadi ruota e per la valorizzazione estetica.

Vantaggi del prodotto Personalizzazione e valorizzazione estetica del veicolo, protegge i dadi ruota dai danneggiamenti

Materiale	Acciaio inossidabile lucidato a specchio
Avvertenza	Cappucci copridado per dadi ruota per dadi da 27 mm, fabbisogno per ogni ruota: 6 unità; per dadi da di 30 mm, fabbisogno per ogni ruota: 10 unità; per dadi da 32 mm, fabbisogno per ogni ruota: 10 unità

In acciaio inossidabile lucidato

Denominazione articolo	Veicolo	Numero categorico
Cappucci copridado per dadi da 27 mm	Ac5, Ac4, An, Ar5, Ar4	B6 752 0115
Cappucci copridado per dadi da 30 mm	Ac5, Ac4, An, Ar5, Ar4	B6 752 0116
Cappucci copridado per dadi da 32 mm	Ac5, Ac4, An, Ar5, Ar4	B6 752 0635
Cappucci copridado per dadi ruota da 32 mm (solo cerchio in acciaio)	Ac5, Ac4, An, Ar5, Ar4	B6 752 0621

In acciaio inossidabile, verniciatura a polvere nera

Denominazione articolo	Veicolo	Numero categorico
Cappucci copridado per dadi ruota con apertura da 32 mm (solo cerchio in acciaio)	Ac5, Ac4, An, Ar5, Ar4	B6 752 0629

Estrattore per cappucci copridado

Pinza di estrazione dei cappucci di protezione dei dadi delle ruote, per dadi di tutte le misure

Vantaggi del prodotto Pratico attrezzo per i cappucci copridado

Denominazione articolo	Veicolo	Numero categorico
Estrattore per cappucci copridado	Ac5, Ac4, An, Ar5, Ar4	B6 752 0631

Cerchi in lega leggera



B6 601 0007



A 001 400 85 02

Bello e utile: il cerchio in lega leggera "Speedline" convince grazie al peso ridotto di circa il 40% e una minore usura dei freni.

Vantaggi del prodotto Aumento del carico utile grazie alla riduzione del peso proprio del veicolo; valorizzazione dell'estetica del veicolo

Materiale Alluminio

Denominazione articolo	Veicolo	Numero categorico
Cerchio in lega leggera "Speedline"; 57,15 cm (22,5") x 9,00"; 28,2 kg	Ac5, Ac4, An, Ar5, Ar4	B6 601 0007
Cerchio in lega leggera "Speedline"; 57,15 cm (22,5") x 8,25"; 27,35 kg	Ac5, Ac4, An, Ar5, Ar4	A 001 400 85 02
Cappuccio in plastica cromato per la copertura dei dadi ruota asse anteriore + asse posteriore	Ac5, Ac4, An, Ar5, Ar4	A 000 401 01 24
Set perni ruota, 6 unità per cerchi da 44,45 cm (17,5") x 6,75", per l'asse anteriore	Ac5, Ac4, An, Ar5, Ar4	A 000 400 02 72

Prolunghe per valvole, manometro dell'aria



[B6 752 0622](#)

Prolunghe per valvole (per il montaggio di copriuota)

Semplice, pratica, sicura: prolunga per valvola per controllare la pressione senza smontare il copriuota decorativo. Struttura multistrato per una sicurezza ancora maggiore. Disponibile in tre lunghezze.

Vantaggi del prodotto Montaggio semplice; maggiore accessibilità alle valvole dei pneumatici per il controllo della pressione dell'aria in presenza di copriuota

Denominazione articolo	Veicolo	Numero categorico
Prolunga per valvola 75 mm	Ac5, Ac4, An, Ar5, Ar4	B6 752 0622
Prolunga per valvola 145 mm	Ac5, Ac4, An, Ar5, Ar4	B6 752 0623
Prolunga per valvola 185 mm	Ac5, Ac4, An, Ar5, Ar4	B6 752 0624

Manometro dell'aria

Il manometro è alimentato da una batteria al litio.

Vantaggi del prodotto Controllo senza problemi della pressione dei pneumatici con un display ben leggibile

Caratteristica Visualizzazione dei valori a scelta in bar, psi, kPA o kg/cm³, illuminazione a LED integrata, disinserimento automatico nelle fasi di non utilizzo

Dati tecnici Range di misurazione della pressione dei pneumatici: circa 0,15 - 10 bar, scostamento massimo: +/- 0,07 bar

Denominazione articolo	Veicolo	Numero categorico
Manometro dell'aria, digitale	Tutte le serie	A 000 583 36 47



[A 000 583 36 47](#)

Lavavetri con manico telescopico



[B6 753 0143](#)

Un lavoro pulito: lavavetri composto da spugna di lavaggio ed elemento in gomma per l'asciugatura, consente una pulizia rapida e semplice dei cristalli del vostro autocarro. Asciuga senza lasciare aloni grazie alla lama in gomma con guida in alluminio. Con manico telescopico in alluminio concepito per il lavaggio di finestrini laterali in alto e di grandi dimensioni.

Vantaggi del prodotto Lavaggio rapido e semplice anche per i finestrini in alto; la lama di gomma rimuove efficacemente le gocce d'acqua dai finestrini

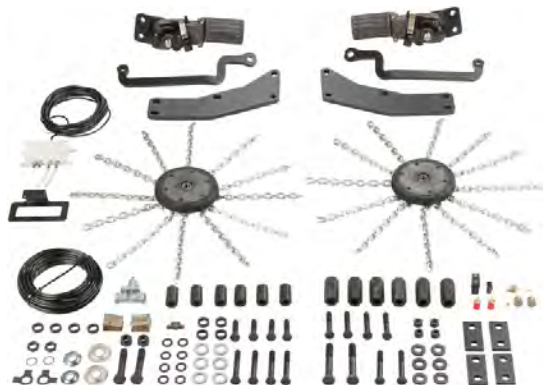
Misure/dimensioni Lunghezza da 70 a 125 cm a regolazione continua, larghezza: 25 cm

Materiale Manico in alluminio, spugna in gomma naturale

Ulteriori informazioni Made in Germany

Denominazione articolo	Veicolo	Numero categorico
Lavavetri con manico telescopico	Tutte le serie	B6 753 0143

Catene da neve a rotazione



Le catene da neve automatiche vengono inserite o disattivate e riportate alla loro posizione originaria premendo un pulsante nella cabina di guida all'avvio o durante la marcia (fino a 50 km/h) su strade innevate e ghiacciate. Le catene da neve automatiche sono silenziose, non rovinano i pneumatici e hanno un robusto sistema a sospensione.

Catene da neve a rotazione

Per restare in carreggiata anche con ghiaccio e neve: le catene da neve automatiche per il vostro autocarro.

Vantaggi del prodotto Riduzione del rischio d'incidente grazie a una trazione migliorata di fino al 30% delle ruote motrici su fondi lisci e scivolosi; facilmente inseribile durante la marcia; alta redditività grazie al lungo ciclo di vita; insensibile alle temperature e resistente all'ossidazione

Versione	Di peso ottimizzato
Peso	Peso totale ca. 25 kg per lato
Campo d'impiego	Per strade ghiacciate o innevate
Avvertenza	Nur für Fahrzeuge mit luftgefederter Hinterachse
Dati tecnici	Velocità di utilizzo da 3 km/h fino a max. 50 km/h; velocità di attivazione a partire da 3 km/h o con ruote che slittano; tensione di alimentazione 24 volt, fusibile 8 ampere; alimentazione di aria compressa da 7 a 10 bar

Denominazione articolo	Veicolo	Numero categorico
Catena da neve rotativa, Kit di montaggio, disco portacatena 190/12, apparecchio di base	Ac5, Ac4, An, Ar5, Ar4	B6 758 0949

Tappo del serbatoio con serratura (codice K5M)



A 000 470 44 05



A 000 470 66 05

Maggiore protezione: il tappo del serbatoio con serratura rende la vita più difficile ai ladri di carburante. Uso semplice e confortevole grazie al sistema a una chiave del serbatoio carburante.

Vantaggi del prodotto Protegge il contenuto del serbatoio dai furti; uso semplice e confortevole grazie al sistema a 1 chiave del serbatoio carburante

Fornitura Viene fornito senza il cilindro della serratura. Il cilindro con la chiave deve essere ordinato a parte

Denominazione articolo	Veicolo	Numero categorico
Tappo del serbatoio AdBlue®, con serratura	Ac5, Ac4, An, Ar5, Ar4	A 000 470 44 05
Tappo del serbatoio del carburante diesel con serratura	Ac5, Ac4, An, Ar5, Ar4	A 000 470 66 05

Cilindro della serratura per tappo del serbatoio del carburante con serratura

Denominazione articolo	Veicolo	Numero categorico
Cilindro della serratura per la chiusura del veicolo	Ac5, Ac4, An, Ar5, Ar4	A 000 760 36 05
Cilindro della serratura per un'altra serratura	Ac5, Ac4, An, Ar5, Ar4	A 000 760 43 05

Set di LED antipanne portatile



In caso di guasto o incidente, il set di LED antipanne avverte tempestivamente del pericolo i veicoli che seguono. I cinque potenti elementi luminosi a LED si montano in pochi secondi.

Vantaggi del prodotto	Per ripristinare rapidamente la sicurezza di veicoli in situazioni di pericolo
Fornitura	5 punti luminosi a LED in un contenitore combinato di trasporto e carica con cavo di ricarica
Dati tecnici	Frequenza di lampeggio 60 flash/min; tensione di esercizio 10 - 30 V; ricaricabile tramite la rete di bordo del veicolo mediante connettore a spina a 2 poli per autoveicoli (connettore a spina per l'accendisigari); l'alimentazione di corrente degli elementi di guida a LED proviene rispettivamente da un accumulatore al NiCd; il tempo di carica degli accumulatori completamente scarichi è di circa 14 ore; tempo di ricarica minimo per l'uso: 12 ore

Denominazione articolo	Veicolo	Numero categorico
Set di LED antipanne portatile	Per tutte le serie	B6 653 0015

Luce di segnalazione (codice S8D)



[A 628 583 01 53](#)

Più visibilità, più sicurezza: la luce di segnalazione, obbligatoria in alcuni Paesi, serve a segnalare in modo ben visibile il luogo dell'incidente o della panne.

Vantaggi del prodotto Rispetto delle normative di legge vigenti; maggiore sicurezza grazie a una segnalazione chiara del pericolo e alla conseguente maggiore protezione per il conducente, il veicolo, il carico e gli altri utenti della strada; maggiore sicurezza mentre si svolgono lavori al buio.

Peso 0,625 kg

Funzione Spia di segnalazione: indicatore di direzione giallo per segnalare il punto di pericolo, luce permanente bianca per l'esecuzione di lavori sul veicolo al buio

Denominazione articolo	Veicolo	Numero categorico
Luce di segnalazione (codice S8D)	Per tutte le serie	A 628 583 01 53

Griglia di protezione antipietrisco per fari (codice L4Z)



A 960 826 00 03

Aumentata protezione dei fari principali da danneggiamenti dovuti a pietrisco, rami ecc., in particolare nell'utilizzo su cantieri e percorsi accidentato.

Vantaggi del prodotto

Ottima resistenza alla corrosione grazie alla verniciatura cataforetica ad immersione e rivestimento a polveri; maggiore protezione dei fari principali dai danneggiamenti dovuti a pietrisco, rami ecc., in particolare quando il veicolo viene utilizzato in cantieri e su percorsi accidentati; l'acciaio delle griglie di protezione garantisce un'alta stabilità; riduzione delle spese di manutenzione dei fari

Materiale	Acciaio, verniciata in grigio
Avvertenza	Solo in combinazione con la cabina di guida di 2,30 m di larghezza (codice F2G), paraurti, angoli in acciaio (codice F7B), non in combinazione con l'impianto lavafari (codice L3Z)

Denominazione articolo	Veicolo	Numero categorico
Potenziamento griglia protezione antipietrisco, metallo, per faro (Codice L4Z)	An, Ar	A 960 826 00 03

Deflettore finestrino laterale



[B6 753 0025](#)



[B6 753 0025](#)

Filare, senza un filo di vento: il deflettore per il finestrino laterale protegge dal vento quando si viaggia con il finestrino aperto. Grazie alla perfetta adattabilità al veicolo vengono eliminati quasi totalmente i fruscii aerodinamici. Con apertura precisa per lo specchio guardaruota sul lato passeggero.

Vantaggi del prodotto	Protegge dal vento durante la marcia a finestrino aperto; sagomatura perfetta
Materiale	Vetro acrilico, spessore 3 mm
Colore	Disponibile in versione oscurata e incolore
Fornitura	Set per il lato guida e il lato passeggero, incl. materiale di montaggio

Deflettore finestrino laterale

Denominazione articolo	Veicolo	Numero categorico
Deflettore per finestrino laterale per veicoli con guida a sinistra, una coppia, oscurato	Ac5, Ac4, An, Ar	B6 753 0025
Deflettore per finestrino laterale per veicoli con guida a destra, una coppia, oscurato	Ac5, Ac4, An, Ar	B6 753 0026
Deflettore per finestrino laterale per veicoli con guida a sinistra, una coppia, trasparente	Ac5, Ac4, An, Ar	B6 753 0027
Deflettore per finestrino laterale per veicoli con guida a destra, una coppia, trasparente	Ac5, Ac4, An, Ar	B6 753 0028

Di ricambio

Denominazione articolo	Veicolo	Numero categorico
Kit di montaggio deflettore per il finestrino laterale come ricambio	Ac5, Ac4, Ac3, Ac2, Ac1	B6 753 0015



Componenti originali Mercedes-Benz

I componenti originali Mercedes-Benz sono il frutto di oltre cent'anni d'esperienza nello sviluppo di veicoli e componenti. Sono stati sviluppati e testati in base alle specifiche tecniche Mercedes-Benz. La sagomatura esatta consente un montaggio semplice che non richiede modifiche. I componenti originali Mercedes-Benz si contraddistinguono per l'elevata qualità e affidabilità, affinché il vostro Mercedes-Benz resti sempre un originale.



I vantaggi in sintesi:

- Sviluppo all'ultimo stadio della tecnica e costante garanzia di qualità
- Garanzia legale valida a livello europeo con disponibilità a lungo termine anche dopo il periodo di produzione di serie
- Possibilità di eseguire forniture in tutto il mondo con brevi tempi di riapprovvigionamento grazie a una logistica di grande efficienza
- Portfolio rivolto al cliente comprendente componenti nuovi, componenti ricondizionati e soluzioni di riparazione
- Rispetto dei requisiti Mercedes-Benz in quanto a sicurezza, economicità e tutela ambientale

Gli interni.



Aumentate il comfort.

Per tutti quelli per cui la strada è una seconda casa, offriamo innumerevoli accessori originali extra – per sentirsi sempre a proprio agio e migliorare la qualità del riposo e del sonno.



Vaschette portaoggetti



B6 626 0333



Presa di corrente per vaschetta portaoggetti



A 960 843 00 07 9051

Pratica vaschetta portaoggetti con inserto antiscivolo. Ideale per tutto ciò che deve essere a portata di mano.

Vantaggi del prodotto	Collocazione ordinata e suddivisione ottimizzata per riporre anche gli utensili più piccoli; ampliamento della possibilità di stivaggio nella cabina di guida
Montaggio	Fissaggio semplice, tempi di montaggio ridotti
Misure/dimensioni	(lungh. x largh. x alt.) circa 760 mm x 360 mm x 80 mm
Avvertenza	Vaschetta portaoggetti concepita per essere dotata di una presa a 24 volt

Denominazione articolo	Veicolo	Numero categorico
Vaschetta portaoggetti per la plancia	Ac5	B6 626 0356
Vaschetta portaoggetti per la plancia	Ac4	B6 626 0333
Presa di corrente	Ac5, Ac4	A 960 545 02 26
Fascio di cavi	Ac5, Ac4	B6 683 0044

Flessibile e pratica: la vaschetta portaoggetti estraibile viene agganciata semplicemente negli scomparti di stivaggio sotto la cuccetta e può essere spostata a piacere. Ideale per stipare in modo ordinato piccoli utensili da viaggio.

Vantaggi del prodotto	Ampliamento delle possibilità di stivaggio nella cabina di guida; collocazione ordinata e suddivisione ottimizzata per riporre anche gli utensili più piccoli negli scomparti portaoggetti grandi
------------------------------	---

Peso	2 kg
Misure/dimensioni	(lungh. x largh. x alt.) 450 mm x 191 mm x 165 mm
Avvertenza	Con SoloStar (codice D0Z) e Sound System (codice J2J) può essere montata solo se è presente la cassa di stivaggio a sinistra sotto la cabina di guida (codice F4Z)

Denominazione articolo	Veicolo	Numero categorico
Vaschetta portaoggetti (equipaggiamento a posteriori codice D7I), per scomparti di stivaggio	Ac5, Ac4	A 960 843 00 07 9051

Anello portachiavi



[B6 667 2041](#)

Pratico e confortevole: l'anello portachiavi è stato concepito espressamente per la chiave multifunzione dell'autocarro e può essere applicato ad essa senza problemi. All'anello portachiavi si possono inoltre fissare altre chiavi.

Vantaggi del prodotto Praticità d'uso, concepito espressamente per la chiave multifunzione

Materiale in feltro, con logo Mercedes-Benz

Misure/dimensioni (lung. x largh. x alt.) 150 x 35 x 5 mm

Denominazione articolo	Veicolo	Numero categorico
Portachiavi	Per tutte le serie	B6 667 2041

Astuccio portachiave



[B6 667 2042](#)

l'astuccio portachiave con moschettone protegge dai graffi il display della chiave multifunzione.

Vantaggi del prodotto Praticità d'uso, protegge il display della chiave multifunzione dai graffi

Materiale 100% poliestere, con chiusura a velcro

Misure/dimensioni (lung. x largh. x alt.) 140 x 70 x 40 mm

Denominazione articolo	Veicolo	Numero categorico
Astuccio portachiave	Ac4	B6 667 2042

Borsa di stivaggio per il vano portaoggetti dietro il sedile lato guida



La compagna di viaggio ideale. Per sfruttare in modo ideale il grande vano portaoggetti centrale sotto la cuccetta. Accesso rapido grazie all'apertura superiore con chiusura lampo e altri dettagli funzionali. Design moderno abbinato a un materiale robusto e facile da pulire.

Vantaggi del prodotto Possibilità di stivaggio supplementare, versatile

Materiale Poliestere

Misure/dimensioni (lung. x largh. x alt.) 54 x 34 x 19 cm



[B6 787 3692](#)

Denominazione articolo	Fahrzeug	Numero categorico
Borsa di stivaggio per il vano portaoggetti sotto la cuccetta	Ac5, Ac4	B6 787 3692

Borsa portabiancheria per vano portaoggetti sopra il parabrezza



Particolarmente robusta: la borsa portabiancheria ha un vano supplementare per il beauty case e un divisorio estraibile. Grazie alle pratiche aperture frontali, la borsa può restare nello scomparto mentre viene riempita e svuotata. Molto robusta grazie al fondo rinforzato.

Vantaggi del prodotto Possibilità di stivaggio supplementare, versatile

Materiale Poliestere

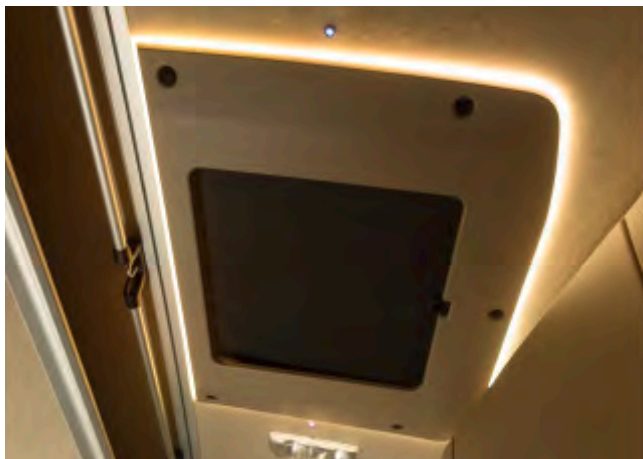
Misure/dimensioni (lung. x largh. x alt.) 44 x 37 x 30 cm

[B6 787 3691](#)



Denominazione articolo	Veicolo	Numero categorico
Borsa portabiancheria per cabina di guida BigSpace/GigaSpace	Ac5, Ac4	B6 787 3691

Illuminazione di atmosfera



Con l'illuminazione di atmosfera dotata di complessivamente 136 LED per il tetto scorrevole-sollevabile in vetro è possibile personalizzare l'illuminazione della cabina del conducente in base ai propri gusti. Il colore dei LED è selezionabile premendo un pulsante, in base all'atmosfera luminosa che si desidera creare. Sei diversi colori (bianco caldo, ambra, blu, rosso, verde, giallo) sono preimpostati e selezionabili rapidamente. Inoltre possono essere impostati individualmente tutti gli altri colori per ottenere un ambiente accogliente nella cabina di guida.

Vantaggi del prodotto Piacevole luce indiretta; eccezionale atmosfera di benessere all'interno; facile impostazione del colore desiderato; intensità di luce regolabile all'infinito

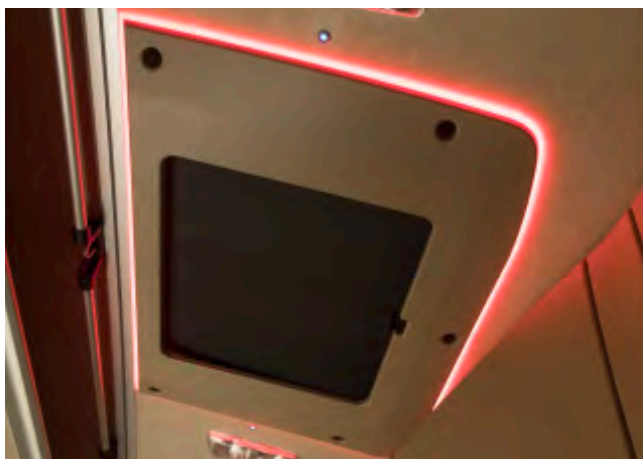
Cabina di guida Cabina di guida L, BigSpace, GigaSpace, StreamSpace

Dati tecnici Tensione d'esercizio 24 V; assorbimento di corrente 1 A

Fornitura Set completo incl. di cablaggio e interruttore

Presupposti Tetto scorrevole-sollevabile elettrico, versione in vetro (codice D8M) o tetto sollevabile, elettrico (codice D8N)

Denominazione articolo	Veicolo	Numero categorico
Illuminazione di atmosfera	Ac5, Ac4, Ar5, Ar4	B6 626 0360



Spot di lettura a LED



Pratica illuminazione supplementare nella plancia: lampada di lettura con LED bianco e collo di cigno regolabile in modo flessibile.

Vantaggi del prodotto	Basso assorbimento di corrente e lunga durata
Materiale	Scatola, coperchio in plastica nera, zoccolo verniciato nero
Misure/dimensioni	Lunghezza circa 400 mm
Attacchi	Collegamento elettrico con un cavo di 120 mm di lunghezza
Dati tecnici	24 volt, 3 watt, assorbimento di corrente = circa 0,12 ampere
Fornitura	Incl. Lampadina, clip di fissaggio e viti di fissaggio, viene fornita con estremità del cavo scoperta per un montaggio personalizzato
Tempo di montaggio	Circa 30-45 minuti

Denominazione articolo	Veicolo	Numero categorico
Lampada di lettura a LED	Ac5, Ac4, An, Ar5, Ar4	B6 682 8805

Cuccetta, 900 mm



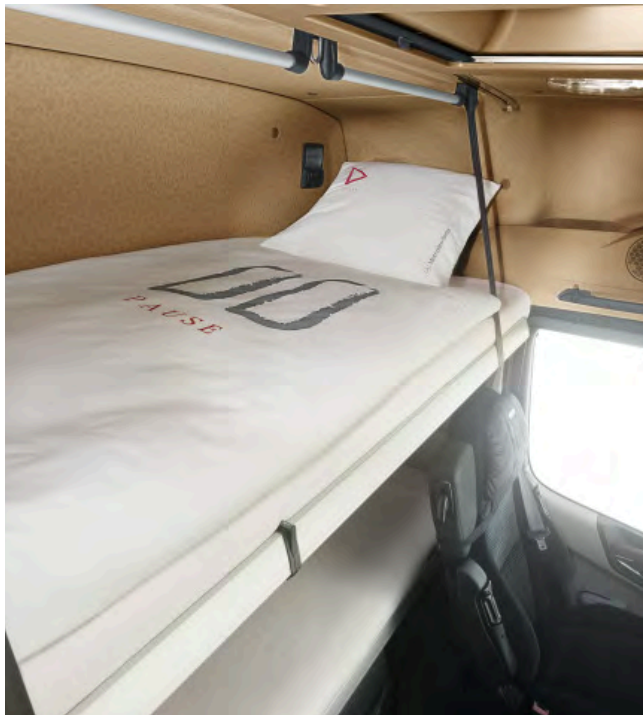
Più spazio, più comfort: con i suoi 900 mm la cuccetta extra-large garantisce ancora più relax e un sonno riposante nelle cabine di guida larghe 2,5 m StreamSpace, BigSpace e GigaSpace.

Vantaggi del prodotto	Per un riposo e un sonno di migliore qualità
Cabina di guida	2500 mm (codice F2H)
Misure/dimensioni	Spessore del materasso 14 cm, 90 cm di larghezza, 220 cm di lunghezza
Fornitura	Cuccetta e materasso
Esclusioni	Aspirazione aria ad angolo (codice M8D)

Denominazione articolo	Veicolo	Numero categorico
Cuccetta in alto extra larga (900 mm)	Ac5, Ac4	B6 626 0365

[B6 626 0365](#)

Set cuccetta



B6 787 3695



B6 787 2424

Sonno riposante incontra design affascinante.

Vantaggi del prodotto Elevata resistenza allo sfregamento, traspirante, ingualcibile, di dimensioni stabili, resistente alla luce, privo di sostanze nocive secondo lo Standard 100 Oeko-Tex; adatto a soggetti allergici

Materiale Trapunta e cuscino imbottiti con fibra di cotone misto a poliestere, federe di pregiato tessuto morbido, lavabile fino a 60 °C

Set per letto "Pausa" in materiale difficilmente infiammabile

Avvertenza Cuscino e piumino non difficilmente infiammabili

Denominazione articolo	Veicolo	Numero categorico
Set per letto (federa per cuscino e copritrapunta)	Ac5, Ac4	B6 787 3695
Set per il letto (federa cuscino e copripiumino, con cuscino e piumino)	Ac5, Ac4	B6 787 3700
Set per il letto cuscino e piumino, per federa cuscino e copripiumino	Ac5, Ac4	B6 787 3701
Copritrapunta, 135 x 200 cm	Ac5, Ac4	B6 787 3693
Federa cuscino, 80 x 80 cm	Ac5, Ac4	B6 787 3694

Set per cuccetta "design a scacchiera"

Denominazione articolo	Veicolo	Numero categorico
Set per il letto (federa cuscino e copripiumino, con cuscino e piumino)	Ac5, Ac4	B6 787 2424
Copritrapunta, 135 x 200 cm	Ac5, Ac4	B6 787 2443
Federa cuscino, 60 x 60 cm	Ac5, Ac4	B6 787 2444
Cuscino per federa, 60 x 60 cm	Ac5, Ac4	B6 787 2058
Piumino per copripiumino, 135 x 200 cm	Ac5, Ac4	B6 787 2059

Set cuccetta



B6 787 2130



B6 787 2422, B6 787 2423



B6 787 2056, B6 787 2057

Per un sonno riposante.

Vantaggi del prodotto Elevata resistenza allo sfregamento, traspirante, non si sguancia, dimensionalmente stabile, resistente, privo di sostanze nocive secondo l'Oeko-Tex Standard 100, idoneo per allergici

Caratteristica Lavabile fino a 60 °C

Set per cuccetta "a quadretti"

Materiale In soffice tessuto pregiato

Denominazione articolo	Veicolo	Numero categorico
Set per il letto (federa cuscino e copripiumino, con cuscino e piumino)	Ac5, Ac4	B6 787 2130
Copritrapunta, 135 x 200 cm	Ac5, Ac4	B6 787 2055
Federa cuscino, 60 x 60 cm	Ac5, Ac4	B6 787 2054
Cuscino per federa, 60 x 60 cm	Ac5, Ac4	B6 787 2058
Piumino per copripiumino, 135 x 200 cm	Ac5, Ac4	B6 787 2059

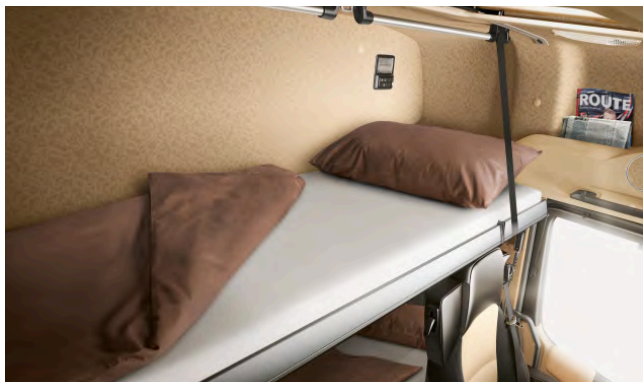
Cuscino a rullo e cuscino a cornetto

Ideale per un riposino e per rilassarsi leggendo un libro o guardando la televisione. In coordinato con il design delle lenzuola.

Materiale 100% cotone

Denominazione articolo	Veicolo	Numero categorico
Cuscino a rullo per il set per cuccetta "design a scacchiera"	Ac5, Ac4	B6 787 2422
Cuscino a cornetto per il set per cuccetta "design a scacchiera"	Ac5, Ac4	B6 787 2423
Cuscino a rullo per il set per cuccetta "a quadretti"	Ac5, Ac4	B6 787 2056
Cuscino a cornetto per il set per cuccetta "a quadretti"	Ac5, Ac4	B6 787 2057

Materasso PremiumComfort (codice D3N e D3M)



[A 000 970 87 49](#)

Il materasso multizona in espanso schiumato a freddo assicura un clima molto buono per il sonno e un elevato comfort per il riposo. Le zone a durezza differenziata offrono un sostegno adatto alle varie parti del corpo.

Vantaggi del prodotto	Il clima ideale per il sonno grazie al sistema di canalizzazione dell'aria a ventilazione attiva; eccellenti proprietà d'uso a lungo termine grazie alla permanente forza di sostegno dell'espanso schiumato a freddo e alla robusta trapunta amovibile e lavabile; maggior comfort di riposo grazie al sostegno differenziato delle diverse parti del corpo garantito dal materasso multizona in espanso schiumato a freddo; adatto alle persone allergiche, antiodore
------------------------------	---

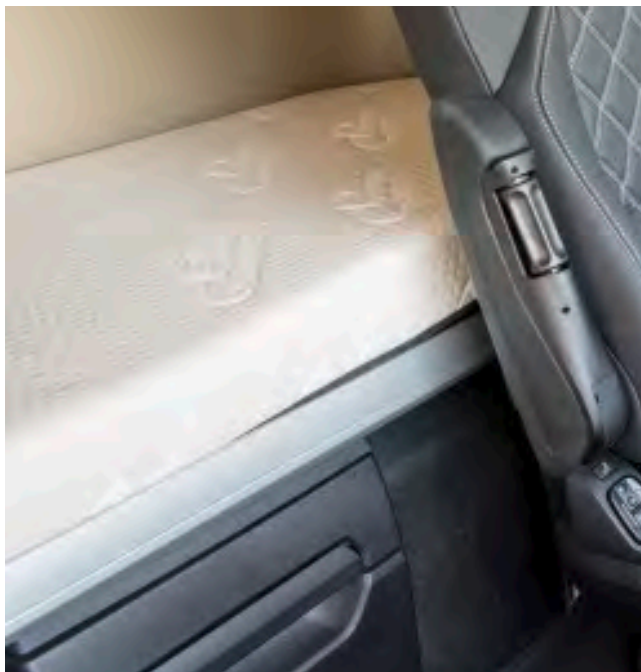
Misure/dimensioni	Spessore del materasso di circa 11 cm, 75 cm di larghezza e 200 cm di lunghezza
--------------------------	---

Caratteristica	In tessuto a panno doppio trapuntato, imbottito
-----------------------	---

Fornitura	Incl. trapunta
------------------	----------------

Denominazione articolo	Veicolo	Numero categorico
Materasso "PremiumComfort" (codice D3N), per larghezza della cabina di guida di 2,5 m	Ac5, Ac4	A 000 970 87 49
Materasso "PremiumComfort" (codice D3N), per larghezza della cabina di guida di 2,3 m	Ac5, Ac4	A 000 970 95 49

Fodera per materasso



Una sensazione piacevolmente rilassante: trapunta robusta e morbida per i materassi PremiumComfort e standard, disponibile rispettivamente in due misure (per cabine di guida di larghezza 2,5 m o 2,3 m). La fodera per materasso di poliestere è piacevole sulla pelle, pratica e favorisce la circolazione dell'aria.

Vantaggi del prodotto	Robusta; traspirante; adatta alle persone allergiche; antiodore
Materiale	100% poliestere, tessuto a pannello doppio trapuntato, imbottito
Colore	Beige
Caratteristica	Lavabile fino a 60 °C

Per materasso PremiumComfort

Avvertenza	Solo in combinazione con materasso, PremiumComfort, in basso (codice D3M)
-------------------	---

Denominazione articolo	Veicolo	Numero categorico
Per cuccetta in basso, PremiumComfort, 2200 x 750 mm	Ac5, Ac4	B6 787 3676
Per cuccetta in basso, PremiumComfort, 2000 x 750 mm	Ac5, Ac4	B6 787 3678

Per materasso standard

Denominazione articolo	Veicolo	Numero categorico
Per cuccetta in basso, standard, 2000 x 750 mm	Ac5, Ac4	B6 787 3677
Per cuccetta in basso, standard, 2200 x 750 mm	Ac5, Ac4	B6 787 3679
Per cuccetta in alto, standard, 2000 x 600 mm	Ac5, Ac4	B6 787 3703
Per cuccetta in alto, standard, 2200 x 600 mm	Ac5, Ac4	B6 787 3704
Per cuccetta in alto, standard, 2000 x 750 mm	Ac5, Ac4	B6 787 3705
Per cuccetta in alto, standard, 2200 x 750 mm	Ac5, Ac4	B6 787 3706

Topper per materasso



[B6 787 3680](#)

Topper di alta qualità con nucleo in schiuma viscoelastica; da appoggiare sul materasso.

Vantaggi del prodotto	Protezione del materasso; per un maggiore comfort durante il sonno; eccellente adattamento al profilo del corpo; efficace decompressione e clima ideale per il sonno
Materiale	100% poliestere
Misure/dimensioni	(lung. x largh. x alt.) 2000 x 740 x 45 mm
Colore	Nero
Peso	3 kg
Caratteristica	Il topper ha un'altezza totale di circa 4,5 cm inclusa la fodera rivestimento; il rivestimento del topper è lavabile a mano a 30 °C; prima del lavaggio si deve estrarre il nucleo in schiuma (apertura a cerniera)

Denominazione articolo	Veicolo	Numero categorico
Topper per materasso	Ac5, Ac4, Ar5, Ar4	B6 787 3680

Teli di protezione per materasso e lenzuoli con angoli



B6 787 2050, B6 787 2118



B6 787 3696

Accessori cuccetta

La pratica fodera in mollettone di puro cotone protegge il materasso, assorbe l'umidità e migliora il comfort.

Telo di protezione per il materasso

Vantaggi del prodotto Protezione affidabile da imbrattamenti superficiali; materiale piacevole sulla pelle, pratico; resistenza al lavaggio alle alte temperature e alta capacità assorbente

Materiale 100% cotone

Caratteristica Lavabile fino a 95 °C

Denominazione articolo	Veicolo	Numero categorico
Fodera in mollettone, 2000 x 600 mm	Ac5, Ac4	B6 787 2118

Ottimo comfort per il sonno: coprimaterassi con elastici per un'ottima aderenza al materasso.

Lenzuoli con angoli in materiale difficilmente infiammabile

Vantaggi del prodotto Con elastici per un'ottima aderenza al materasso; robusto; in materiale difficilmente infiammabile

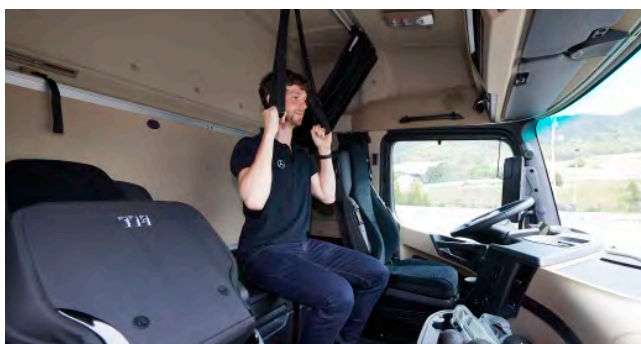
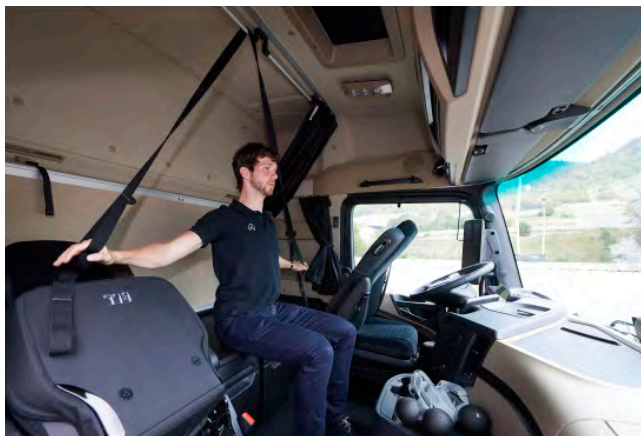
Denominazione articolo	Veicolo	Numero categorico
Cuccetta in alto, stretta, 2000 x 600 mm	Ac5, Ac4	B6 787 3696
Cuccetta in alto/in basso, 2000 x 750 mm	Ac5, Ac4	B6 787 3697
Letto in alto, stretto, 2200 x 600 mm	Ac5, Ac4	B6 787 3698
Cuccetta in alto/in basso, 2200 x 750 mm	Ac5, Ac4	B6 787 3699

Lenzuoli con angoli in fine jersey di puro cotone di grande pregio

Vantaggi del prodotto Con elastici per un'ottima aderenza al materasso; morbido e piacevole sulla pelle; robusto; adatto ad essere asciugato nell'asciugabiancheria; non necessita di stiratura

Denominazione articolo	Veicolo	Numero categorico
Cuccetta in alto, 2200 x 900 mm	Ac5, Ac4, An	B6 787 3702

Set TopFit



B6 626 0363



B6 626 0350

Partite in gran forma: con il set TopFit potete mantenervi in forma nella vostra cabina di guida molto facilmente. Per migliori prestazioni al volante e un corpo sano e forte.

Vantaggi del prodotto Prevenzione e diminuzione mirata dei dolori nelle zone problematiche come cervicale, spalle, zona lombare e bacino; consente di eseguire una grande varietà di esercizi per tutti i principali gruppi muscolari

Validità Non solo per Actros, ma anche per tutti i modelli di autocarro con pianale della cabina piano

Avvertenza Per riporre e fissare sempre in ordine i set TopFit

Set TopFit by Blackroll

Fornitura Borsa da ginnastica salvaspazio, Single Ball, Duo Ball, Multi Band grigia, Multi Band nera (dura)

Ulteriori informazioni Per riporre e fissare sempre in ordine i set TopFit

Denominazione articolo	Veicolo	Numero categorico
Set TopFit by Blackroll	Ac5, Ac4	B6 626 0363

Set TopFit

Fornitura Borsa per stivare, risparmiando spazio, la pedana TopFit, diversi espansori, incluse le maniglie, la chiavetta USB con le istruzioni di utilizzo

Misure/dimensioni (lung. x largh.) 65 x 40 cm

Ulteriori informazioni Per riporre e fissare sempre in ordine i set TopFit

Denominazione articolo	Veicolo	Numero categorico
Set TopFit	Ac5, Ac4	B6 626 0350

Plancia portastrumenti ricoperta in cuoio (nappa)



B6 626 0351; B6 626 0352

Esclusiva plancia in nappa di grande pregio con cuciture di contrasto color argento.

Vantaggi del prodotto Pelle di grande pregio; materiale di lunga durata; sensazione piacevole al tatto

Materiale Nappa

Denominazione articolo	Veicolo	Numero categorico
Plancia rivestita in pelle lato destro, veicoli con guida a sinistra	Ac5	B6 626 0351
Plancia rivestita in pelle lato sinistro, veicoli con guida a sinistra	Ac5	B6 626 0352
Plancia rivestita in pelle lato destro, veicoli con guida a destra	Ac5	B6 626 0357
Plancia lato sinistro rivestita in pelle, veicoli con guida a destra	Ac5	B6 626 0358

Maniglia della porta rivestita in pelle

[B6 626 0353](#)

Rende gli interni ancora più eleganti e moderni: maniglia della porta rivestita in pelle nera con cuciture di contrasto color argento.

Vantaggi del prodotto Piacevole sensazione di morbidezza al tatto; morbida nappa di grande pregio; materiale di lunga durata; con cuciture di contrasto color argento

Materiale Plastica rivestita in nappa

Colore Nero

Denominazione articolo	Veicolo	Numero categorico
Maniglia rivestita in pelle, lato sinistro	Ac5, Ac4	B6 626 0353
Maniglia rivestita in pelle, lato destro	Ac5, Ac4	B6 626 0354

Tendine



B6 626 0370



B6 626 0370

La tendina coprente "Blackout" assicura notti di intenso riposo. Lo speciale tessuto oscurante è realizzato in poliestere, un materiale estremamente robusto e, al contempo, di grande praticità. Inoltre, il poliestere è un tessuto resistente alla luce, ossia non sbiadisce per effetto dell'irraggiamento solare. La tendina è realizzata in due colori, beige almond e nero, ed è quindi perfettamente abbinabile agli interni del veicolo.

Vantaggi del prodotto Perfettamente sagomata e pratica; montaggio semplice, rapido e sicuro; oscurante e coprente, garantisce pertanto una migliore qualità del sonno

Materiale 100% poliestere

Colore Beige almond, nero

Caratteristica Lavabile a 30° C, non asciugabile in asciugatrice

Avvertenza La tendina double face si può montare su ambo i lati

Denominazione articolo	Veicolo	Numero categorico
Tendina bicolore, parabrezza, lato destro	Ac5, Ac4, Ar5, Ar4, An	B6 626 0370
Tendina bicolore, parabrezza, lato sinistro	Ac5, Ac4, Ar5, Ar4, An	B6 626 0371
Tendina, parabrezza, MirrorCam a destra	Ac5, Ar5, Ar4, An	B6 626 0372
Tendina, parabrezza, MirrorCam a sinistra	Ac5, Ar5, Ar4, An	B6 626 0373
Tendina bicolore, davanti alla cuccetta, per GigaSpace	Ac5, Ac4, Ar5, Ar4, An	B6 626 0374
Tendina bicolore, davanti alla cuccetta, per BigSpace/StreamSpace	Ac5, Ac4, Ar5, Ar4, An	B6 626 0375

Tappetini in gomma



B6 684 8625

Proteggono e abbelliscono: questi resistenti tappetini proteggono l'abitacolo da danni e imbrattamenti. Il materiale impiegato crea un ambiente di lavoro e un'atmosfera abitativa gradevoli. Disponibili in diversi materiali, per tutte le versioni di cabina di guida e di sedile. Facili da pulire.

Vantaggi del prodotto	Sagomati su misura per la cabina di guida; non si spostano; aspetto di grande pregio; elevata resistenza all'usura e all'olio; pulizia semplificata della cabina di guida; adatti alla pulizia con pulitori a vapore
Avvertenza	Larghezza della cabina di guida: 2,3 m (codice F2G) o 2,5 m (codice F2H)
Colore	Nero
Materiale	EPDM

Veicolo con guida a sinistra

Denominazione articolo	Veicolo	Numero categorico
2,5 m	Ac5, Ac4, Ar5, Ar4	B6 684 8625
2,3 m, con tunnel, set lato conducente/passeggero (codice F2B o F2C)	Ac5, Ac4, An, Ar5, Ar4	B6 684 8626
2,3 m, con tunnel, set lato conducente/passeggero (codice F2E)	Ac5, Ac4, An, Ar5, Ar4	B6 684 8627
2,3 m, pianale piatto, set lato conducente/passeggero (codice F2A)	Ac5, Ac4, An, Ar5, Ar4	B6 684 8628

Veicolo con guida a destra

Denominazione articolo	Veicolo	Numero categorico
2,3 m, con tunnel (codice F2E)	Ac5, Ac4, An, Ar5, Ar4	B6 684 8630
2,3 m, con tunnel, set lato conducente/passeggero (codice F2B o F2C)	Ac5, Ac4, An, Ar5, Ar4	B6 684 8631

Tappetini in reps



Valorizzazione estetica degli interni: tappetini in reps perfettamente sagomati, su misura per la cabina. Con emblema Mercedes-Benz. Colore: Grigio antracite.

Vantaggi del prodotto Retro antiscivolo; pulizia dell'abitacolo facilitata; adatti alla pulizia con getto di vapore

Avvertenza Larghezza della cabina di guida: 2,3 m (codice F2G) o 2,5 m

Veicolo con guida a sinistra

Denominazione articolo	Veicolo	Numero categorico
Tutte le larghezze della cabina di guida, lato guida con pianale piatto (codice F2A)	Ac5, Ac4, An, Ar5, Ac4	B6 768 1330
2,5 m, lato passeggero, SoloStar (codice DOZ)	Ac5, Ac4	B6 768 1331
2,5 m, lato passeggero, sedile a sospensione pneumatica (codice D1P o D1Q)	Ac5, Ac4, Ar5, Ar4	B6 768 1332
2,5 m, lato passeggero, sedile funzionale (codice F2A + D1N)	Ac5, Ac4, Ar5, Ar4	B6 768 1333
2,5 m, tappetino centrale (codice F2A)	Ac5, Ac4	B6 768 1345
2,3 m, lato passeggero anteriore, sedile funzionale (codice F2B o F2C o F2E)	Ac5, Ac4, An, Ar5, Ar4	B6 768 1336
2,3 m, lato guida (codice F2B o F2C o F2E)	Ac5, Ac4, An, Ar5, Ar4	B6 768 1337
2,3 m, lato passeggero anteriore, sedile a sospensione pneumatica (codice F2A + D1P oder D1Q)	Ac5, Ac4, An, Ar5, Ar4	B6 768 1334
2,3 m, lato passeggero, sedile funzionale (codice F2A + D1N)	Ac5, Ac4, An, Ar5, Ar4	B6 768 1335
2,3 m, tappetino centrale (codice F2A)	Ac5, Ac4	B6 768 1347
2,3 m, tappetino centrale (codice F2B o F2C o F2E)	Ac5, Ac4	B6 768 1348

Veicolo con guida a destra

Denominazione articolo	Veicolo	Numero categorico
Cabine di guida di tutte le larghezze, lato guida con pianale piatto (codice F2A)	Ac5, Ac4, An, Ar5, Ar4	B6 768 1350
2,5 m, lato passeggero, sedile a sospensione pneumatica (codice D1P o D1Q)	Ac5, Ac4, Ar5, Ar4	B6 768 1351
2,5 m, lato passeggero, sedile funzionale (D1N)	Ac5, Ac4, Ar5, Ar4	B6 768 1352
2,5 m, pianale piatto, tappetino centrale (F2A)	Ac5, Ac4	B6 768 1356
2,3 m, lato passeggero, sedile a sospensione pneumatica (codice D1P o D1Q)	Ac5, Ac4, An, Ar5, Ar4	B6 768 1353
2,3 m, lato passeggero, sedile funzionale (codice D1N)	Ac5, Ac4, An, Ar5, Ar4	B6 768 1354
2,3 m, lato passeggero (codice A1Z)	Ac5, Ac4	B6 768 1358

Tappetini in velluto



B6 768 2230

Tappetini

Tappetini in velluto di grande pregio con bordatura e cucitura di contrasto argentata, in velluto perlato, senza plastificanti e solventi. Tappetini centrali con stella ricamata color argento, da abbinare ai tappetini per i piedi.

Vantaggi del prodotto Sagomatura perfetta; retro in poliuretano antiscivolo; materiali difficilmente infiammabili, pulizia possibile anche con getto di vapore senza pregiudicare le caratteristiche di aderenza

Colore Nero

Avvertenza Larghezza della cabina di guida: 2,3 m (codice F2G) o 2,5 m (codice F2H)

Veicolo con guida a sinistra

Denominazione articolo	Veicolo	Numero categorico
Cabine di guida di tutte le larghezze, lato guida con pianale piatto (codice F2A)	Ac5, Ac4, An, Ar5, Ac4	B6 768 2230
2,5 m, lato passeggero, SoloStar (codice DOZ)	Ac5, Ac4	B6 768 2231
2,5 m, lato passeggero, sedile a sospensione pneumatica (codice D1P o D1Q)	Ac5, Ac4, Ar5, Ar4	B6 768 2232
2,5 m, lato passeggero, sedile funzionale (codice F2A + D1N)	Ac5, Ac4, Ar5, Ar4	B6 768 2233
2,5 m, tappetino centrale (codice F2A)	Ac5, Ac4	B6 768 2245

Veicolo con guida a destra

Denominazione articolo	Veicolo	Numero categorico
Cabine di guida di tutte le larghezze, lato guida con pianale piatto (codice F2A)	Ac5, Ac4, An, Ar5, Ar4	B6 768 2250
2,5 m, lato passeggero, sedile a sospensione pneumatica (codice D1P o D1Q)	Ac5, Ac4, Ar5, Ar4	B6 768 2251
2,5 m, lato passeggero, sedile funzionale (codice D1N)	Ac5, Ac4, Ar5, Ar4	B6 768 2252
2,5 m, pianale piatto, tappetino centrale (codice F2A)	Ac5, Ac4	B6 768 2256

Tappetini in velluto



A 960 680 87 05

Pregiati tappetini in velluto con bordatura e cucitura di contrasto di colore beige almond. Qualità superiore, in velluto perlato, senza plastificanti o solventi. Tappetini centrali abbinati ai tappetini per i piedi.

Vantaggi del prodotto	Sagomatura perfetta; retro in poliuretano antiscivolo; materiali difficilmente infiammabili, pulizia possibile anche con getto di vapore senza pregiudicare le caratteristiche di aderenza
Avvertenza	Larghezza della cabina di guida: 2,3 m (codice F2G) o 2,5 m (codice F2H)
Colore	Antracite

Veicolo con guida a sinistra

Denominazione articolo	Veicolo	Numero categorico
Cabine di guida di tutte le larghezze, lato guida con pianale piatto (codice F2A)	Ac5, Ac4, An, Ar	A 960 680 87 05
2,5 m, lato passeggero, SoloStar (codice DOZ)	Ac5, Ac4, Ar	A 960 680 90 05
2,5 m, lato passeggero, sedile a sospensione pneumatica (codice D1P o D1Q)	Ac5, Ac4, Ar	A 960 680 88 05
2,5 m, lato passeggero, sedile funzionale (codice F2A + D1N)	Ac5, Ac4, Ar	A 960 680 89 05
2,5 m, tappetino centrale (codice F2A)	Ac5, Ac4, Ar	A 960 680 97 05
2,3 m, lato passeggero anteriore, sedile a sospensione pneumatica (codice F2A + D1P oder D1Q)	Ac5, Ac4, An, Ar	A 961 680 98 03
2,3 m, lato passeggero, sedile funzionale (codice F2A + D1N)	Ac5, Ac4, An, Ar	A 961 680 99 03
2,3 m, lato passeggero anteriore, sedile funzionale (codice F2B o F2C o F2E)	Ac5, Ac4, An, Ar	A 960 680 96 05
2,3 m, lato guida (codice F2B o F2C o F2E)	Ac5, Ac4, An, Ar	A 960 680 95 05
2,3 m, piatto, tappetino centrale (codice F2A)	Ac5, Ac4, Ar, An	A 960 680 99 05
2,3 m, tappetino centrale (codice F2B o F2C o F2E)	Ac5, Ac4, An, Ar	A 961 680 95 03

Frigobox a compressore (codice F84)



[A 967 830 00 60 7D53](#)

Il frigobox viene montato in modo fisso tra il sedile lato guida e il sedile lato passeggero sul tunnel del motore. Nel coperchio scomponibile in due parti è integrato un fermaglio per il fissaggio di documenti. Il frigobox illuminato può contenere quattro bottiglie da 1,5 litri in piedi in un apposito segmento di refrigerazione. Il secondo segmento di refrigerazione separato può essere usato per alimenti. Dal pannello di comando posto sul retro è possibile attivare il frigobox e regolare la temperatura interna. È montata una protezione anti-scaricamento della batteria. La potenza di raffreddamento è regolabile con un termostato - a prescindere dalla temperatura ambiente.

Vantaggi del prodotto	Aumenta il comfort e il benessere del conducente consentendogli di portare con sé bevande e cibo
Cabina di guida	Cabina di guida S/L
Tensione di esercizio	12/24 V, assorbimento di corrente medio: circa 35 W
Peso	12 kg
Misure/dimensioni	(lung. x largh. x alt.) circa 550 x 260 x 440 mm
Capacità	Circa 23 l
Intervallo di temperature	Da -18 °C a +10 °C; temperatura di raffreddamento ottimale circa 5 °C
Sollecitazione	coperchio con funzione di pedana in grado di sopportare un carico di fino a 150 kg

Denominazione articolo	Veicolo	Numero categorico
Frigobox a compressore (codice Y1U) per veicoli con codice E1H (2 batterie da 165 Ah)	Ac5, Ac4, At3, Ax3	A 967 830 00 60 7D53
Kit di fissaggio	Ac5, Ac4, At3, Ax3	A 967 830 00 14

Frigobox portatile



Raffreddamento e riscaldamento tutto in uno: frigobox termoelettrico con coperchio amovibile, funzione di risparmio energetico, protezione antiscarica per la batteria e termostato regolabile.

Vantaggi del prodotto Aumenta il comfort e il benessere del conducente grazie alla possibilità di trasportare bevande e cibi; l'ampio spazio interno permette di sistemare diverse bottiglie da 1,5 litri; classe di efficienza energetica A++; dispositivo di controllo batteria integrato per la protezione dalla scarica profonda della batteria di avviamento

Intervallo di temperature Raffreddamento: fino a 27 °C al di sotto della temperatura ambiente; riscaldamento: fino a 65 °C

Tensione di esercizio 12 V / 24 V / 230 V

Peso 7,3 kg

Misure/dimensioni (lung. x largh. x alt.) 450 x 303 x 420 mm

Capacità 20 l

Avvertenza Per riporre e fissare sempre in ordine il frigobox

Denominazione articolo	Veicolo	Numero categorico
Frigobox amovibile, portatile	Ac5, Ac4, Ac3, Ac2, Ac1, An, Ar5, Ar4	B6 667 2040

Frigorifero, nel cassetto/sotto la cuccetta (codice Y1X)



Condizioni molto buone di conservazione anche in viaggio: grazie al frigorifero nel cassetto sotto il letto, le bevande e i cibi sono sempre alla temperatura giusta. Si attiva con un interruttore sulla plancia portastrumenti. La potenza di raffreddamento è regolabile con un termostato, a prescindere dalla temperatura ambiente.

Vantaggi del prodotto Protezione antiscarica per la batteria; più spazio di stivaggio; altezza di grande praticità, consente di trasportare anche bottiglie da 1,5 litri in posizione verticale; maggiore comfort e benessere grazie alla possibilità di conservare a bordo bevande e cibi freschi; rende più indipendenti dai prodotti offerti, spesso a prezzi elevati, negli autogrill

Tensione di esercizio	24 volt
Peso	11 kg
Capacità	Circa 36 litri o 26 litri (A 001 820 0606)
Intervallo di temperature	Da +5 °C a +13 °C
Posizione di montaggio	Il frigorifero nel cassetto sotto il letto si attiva con un interruttore sulla plancia portastrumenti
Ulteriori informazioni	Solo per veicoli con cassette, sotto la cuccetta (codice D7J), non in combinazione con (codice D0Z)

Denominazione articolo	Veicolo	Numero categorico
Per veicoli con predisposizione per il frigorifero (codice Y9A) e con cabina di guida L con pianale piatto (codice F1H, F1I, F1J)	Ac5, Ac4, Ar	A 000 820 98 06
Per veicoli senza predisposizione per il frigorifero (codice Y9A) e con cabina di guida L con pianale piatto (codice F1H, F1I, F1J)	Ac5, Ac4, Ar	A 000 820 99 06
Per veicoli senza predisposizione per frigorifero (codice Y9A) e con tunnel da 170 mm (codice F1D, F1E)	Ac5, Ac4, Ar	A 001 820 06 06

Macchina da caffè manuale, 24 volt (per cialde)



Concedetevi una pausa! Gustatevi anche nel vostro autocarro un buon caffè. Sia che vogliate prepararvi una tazza grande (110 ml) o una tazza piccola (80 ml) di caffè con cialde standard. Nel giro di 4 minuti il caffè è pronto. L'alimentazione elettrica della macchina da caffè ha luogo tramite l'accendisigari a 24 volt. Le dimensioni di questa pratica macchina da caffè consentono di tenerla nel portabevande.

Vantaggi del prodotto Preparazione rapida del caffè; funziona con le normali cialde reperibili in commercio; può essere tenuta nel portabevande

Tensione di esercizio	24 volt
Capacità	Per una tazza (110 ml o 80 ml)
Pressione	2 bar
Potenza	140 watt

Denominazione articolo	Veicolo	Numero categorico
Macchina da caffè manuale, 24 volt (per cialde)	Tutte le serie di autocarri	B6 626 0362

Forno a microonde, 24 volt



Mangiare in viaggio: il microonde con vano di cottura da 17 litri consente di preparare in modo semplice e comodo pasti caldi. Con illuminazione interna a LED, tre livelli di cottura, funzione di scongelamento e pannello di comando con simboli di grandi dimensioni per facilitare al massimo l'utilizzo. Ideale per l'uso nella cabina di guida di autocarri, idoneo alla circolazione su strada e testato per quanto concerne le vibrazioni. È adatto per il vano portaoggetti superiore nelle cabine di guida GigaSpace/MegaSpace.

Vantaggi del prodotto Con illuminazione interna a LED, tre livelli di cottura, funzione defrost e ampio pannello comandi; concepito specificamente per l'utilizzo a bordo di autocarri; per il vano portaoggetti delle cabine di guida GigaSpace e MegaSpace

Dati tecnici	24 Volt, 500 Watt, frequenza di funzionamento 2450 MHz
Dimensioni	279 x 445 x 335 mm (LxIxP) esternamente, 181 x 278 x 280 mm (LxIxP) internamente
Peso	9,8 kg
Avvertenza	In combinazione con il codice E9G - Predisposizione per dispositivi elettrici (può essere montato a posteriori)

Denominazione articolo	Veicolo	Numero categorico
Forno a microonde, 24 volt	Ac5, Ac4	B6 626 0361

Orologio digitale



[A 000 827 78 70](#)

Sempre perfettamente in orario: l'orologio LCD digitale con sveglia intermittente (volume circa 75 dB) garantisce il giusto timing anche quando si è in viaggio.

Vantaggi del prodotto Montaggio saldo e semplice; design minimalista

Montaggio Montaggio semplice dietro il sedile del conducente dopo avere rimosso la copertura; adatto anche in tutti i pannelli liberi degli interruttori della plancia o nel vano portaoggetti sopra il parabrezza

Misure/dimensioni Lunghezza 100 mm

Fornitura Incl. 2 batterie standard AA

Intervallo di temperature Da -10°C a +50°C

Denominazione articolo	Veicolo	Numero categorico
Orologio digitale	Ac5, Ac4	A 000 827 78 70

Cuscino poggiapiedi



[B6 626 0332](#)

Relax per le gambe - ideale in combinazione con il SoloStar Concept (codice DOZ) di Actros. Il cuscino poggiapiedi si adatta esattamente alla superficie di appoggio della consolle centrale.

Vantaggi del prodotto Base morbida per appoggiare i piedi alla fine di una giornata di lavoro o nelle pause

Materiale Similpelle, lavabile

Colore Beige almond

Denominazione articolo	Veicolo	Numero categorico
Cuscino poggiapiedi	Ac5, Ac4	B6 626 0332

Pistola ad aria compressa (codice Y4Z)



A 960 581 01 04

Per pulire velocemente e senza fatica: pistola ad aria compressa con tubo a spirale di circa 2 metri di lunghezza e ugello in alluminio per pulire in modo semplice e veloce la cabina di guida.

Vantaggi del prodotto Pulizia semplice e veloce della cabina di guida; impugnatura stabile e robusta in materiale plastico rinforzato con fibra di vetro

Fornitura Pistola ad aria compressa, tubo a spirale, supporto e materiale di fissaggio

Materiale Materiale plastico rinforzato con fibra di vetro

Avvertenza È necessario un attacco dell'aria compressa nella cabina di guida (codice DOS)

Denominazione articolo	Veicolo	Numero categorico
Pistola ad aria compressa (codice Y4Z)	Ac4, An, Ar	A 960 581 03 04

Set per la cura



B6 684 8618

Brillantezza e visibilità: il set per la cura del veicolo contiene i prodotti necessari per la cura del vostro veicolo, sia per gli esterni che per gli interni.

Vantaggi del prodotto Concepiti espressamente per i veicoli Mercedes-Benz; testati per assicurare la massima compatibilità con i materiali e con l'ambiente

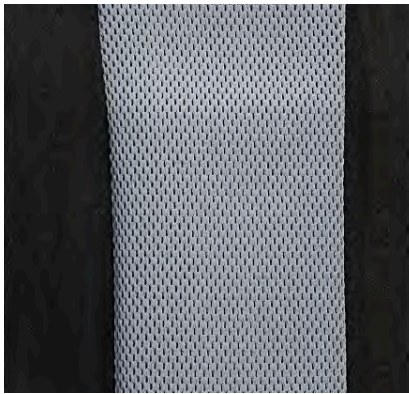
Fornitura Lozione per la plancia, detergente per vetri interni, detergente rapido, panno per lucidatura, borsa

Denominazione articolo	Veicolo	Numero categorico
Set per la cura del truck	Per tutte le serie	B6 684 8609

Fodere coprisedile, sedili climatizzati



Beige/nero



Grigio/nero

Ottima protezione e comfort straordinario: le fodere coprisedile proteggono i sedili da usura, danni e imbrattamenti. Inoltre si distinguono per il notevole comfort di seduta. Montaggio semplice e antiscivolo.

Vantaggi del prodotto Garantiscono una climatizzazione eccezionale; resistenti e pratiche; lavabili fino a 40 °C; difficilmente infiammabili

Montaggio semplice fissaggio mediante chiusura lampo

Caratteristica Fodere coprisedile speciali per sedili climatizzati

Traspirante, beige/nero

Denominazione articolo	Veicolo	Numero categorico
Sedile climatizzato a sospensione pneumatica Grammer, lato anteriore sinistro (codice D1D)	Ac5, Ac4, An, Ar5, Ar4	B6 640 1277
Sedile climatizzato a sospensione pneumatica Grammer, lato anteriore destro (codice D1Q)	Ac5, Ac4, An, Ar5, Ar4	B6 640 1278

Traspirante, grigio/nero

Denominazione articolo	Veicolo	Numero categorico
Sedile climatizzato a sospensione pneumatica Grammer, lato anteriore sinistro (codice D1D)	Ac5, Ac4, An, Ar5, Ar4	B6 640 1275
Sedile climatizzato a sospensione pneumatica Grammer, lato anteriore destro (codice D1Q)	Ac5, Ac4, An, Ar5, Ar4	B6 640 1276

Fodere coprisedile, similpelle/pelliccia



Grigio/nero

Similpelle

Protezione perfetta e massimo comfort: le fodere coprisedile proteggono i sedili da usura, danni e imbrattamenti. Inoltre si distinguono per il notevole comfort di seduta. Montaggio semplice e antiscivolo.

Vantaggi del prodotto Resistente e pratica, lavabile fino a 40 °C, difficilmente infiammabile

Colore Grigio/nero

Montaggio Semplice fissaggio mediante chiusura lampo

Denominazione articolo	Veicolo	Numero categorico
Sedile a sospensione pneumatica Grammer, lato anteriore sinistro (codice D1B, D1C)	Ac5, Ac4, An, Ar5, Ar4	B6 640 1270
Sedile a sospensione pneumatica Grammer, lato anteriore sinistro (codice D1P)	Ac5, Ac4, An, Ar5, Ar4	B6 640 1271
Sedile funzionale Isri, lato anteriore destro (codice D1N)	Ac5, Ac4, An, Ar5, Ar4	B6 640 1272
Sedile funzionale Isri, lato anteriore destro (codice D1A)	Ac5, Ac4, An, Ar5, Ar4	B6 640 1273
Sedile centrale Grammer (codice D1Z)	Ac5, Ac4, An, Ar5, Ar4	B6 640 1274

Fellschonbezug

La fodera coprisedile in vera pelliccia di agnello dona comfort alla cabina di guida.

Vantaggi del prodotto Aumenta il benessere generale durante il viaggio; riduce la pressione grazie allo spesso strato di lana; mantiene al caldo in inverno e al fresco in estate; effetto rilassante, facilita la circolazione del sangue; traspirante; regola l'umidità, piacevole sulla pelle; dimensioni esatte

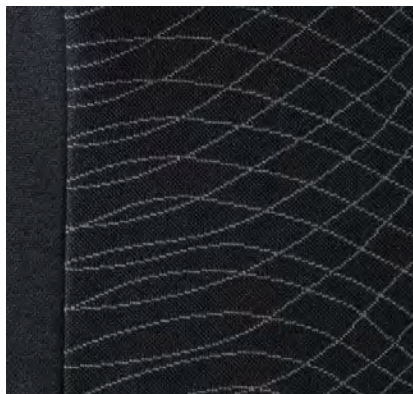
Colore Anthrazit

Montaggio Montaggio semplice grazie alle dimensioni esatte delle fodere coprisedile

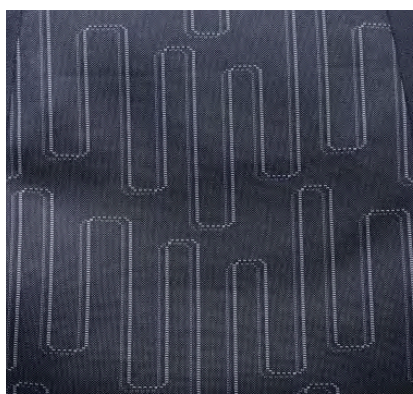
Avvertenza Pulire con spazzola e aspirapolvere

Denominazione articolo	Veicolo	Numero categorico
Sedile a sospensione pneumatica Grammer, lato anteriore sinistro (codice D1B, D1C)	Ac5, Ac4, An, Ar5, Ar4	B6 640 1180
Sedile a sospensione pneumatica Grammer, lato anteriore sinistro (codice D1B, D1C)	Ac5, Ac4, An, Ar5, Ar4	B6 640 1181

Fodere coprisedile, design di serie



Spyder



Skyline

Fodere eleganti e robuste per tutti i colori utilizzati nella produzione di serie.

Vantaggi del prodotto	Resistente e pratica, lavabile fino a 40 °C, difficilmente infiammabile
Montaggio	Semplice fissaggio mediante chiusura lampo

Denominazione articolo (Spyder)	Veicolo	Numero categorico
Sedile a sospensione pneumatica Grammer, lato anteriore sinistro (codice D1B)	Ac5, Ac4, An, Ar5, Ar4	B6 640 1360
Sedile a sospensione pneumatica Grammer, lato anteriore destro (codice D1P)	Ac5, Ac4, An, Ar5, Ar4	B6 640 1361
Sedile climatizzato a sospensione pneumatica Grammer, lato anteriore sinistro (codice D1C, D1D)	Ac5, Ac4, An, Ar5, Ar4	B6 640 1362
Sedile climatizzato a sospensione pneumatica Grammer, lato anteriore destro (codice D1Q)	Ac5, Ac4, An, Ar5, Ar4	B6 640 1363
Sedile centrale Grammer (codice D1Z)	An, Ar5, Ar4	B6 640 1364
Sedile funzionale/sedile ribaltabile Isri, lato anteriore sinistro (codice D1A)	Ac5, Ac4, An, Ar5, Ar4	B6 640 1365
Sedile funzionale/sedile ribaltabile Isri, lato anteriore destro (codice D1N)	Ac5, Ac4, An, Ar5, Ar4	B6 640 1366
Bracciolo sedile a sospensione pneumatica, nero (codice D1B, D1C, D1P)	Ac5, Ac4, An, Ar5, Ar4	B6 640 1367
Bracciolo sedile climatizzato a sospensione pneumatica, nero (codice D1D, D1Q)	Ac5, Ac4, An, Ar5, Ar4	B6 640 1368
Foderina per poggiatesta, sedile climatizzato a sospensione pneumatica, nero (codice D1D, D1Q)	Ac5, Ac4, An, Ar5, Ar4	B6 640 1369

Denominazione articolo (Skyline)	Veicolo	Numero categorico
Sedile a sospensione pneumatica Grammer, lato anteriore sinistro (codice D1B)	Ac5, Ac4, An, Ar5, Ar4	B6 640 1370
Sedile a sospensione pneumatica Grammer, lato anteriore destro (codice D1P)	Ac5, Ac4, An, Ar5, Ar4	B6 640 1371
Sedile climatizzato a sospensione pneumatica Grammer, lato anteriore sinistro (codice D1C, D1D)	Ac5, Ac4, An, Ar5, Ar4	B6 640 1372
Sedile climatizzato a sospensione pneumatica Grammer, lato anteriore destro (codice D1Q)	Ac5, Ac4, An, Ar5, Ar4	B6 640 1373
Sedile centrale Grammer (codice D1Z)	An, Ar5, Ar4	B6 640 1374
Sedile funzionale/sedile ribaltabile Isri, lato anteriore sinistro (codice D1A)	Ac5, Ac4, An, Ar5, Ar4	B6 640 1375
Sedile funzionale/sedile ribaltabile Isri, lato anteriore destro (codice D1N)	Ac5, Ac4, An, Ar5, Ar4	B6 640 1376
Bracciolo sedile climatizzato a sospensione pneumatica, nero (codice D1D, D1Q)	Ac5, Ac4, An, Ar5, Ar4	B6 640 1368

Fodere coprisedile, officina



B6 640 1177

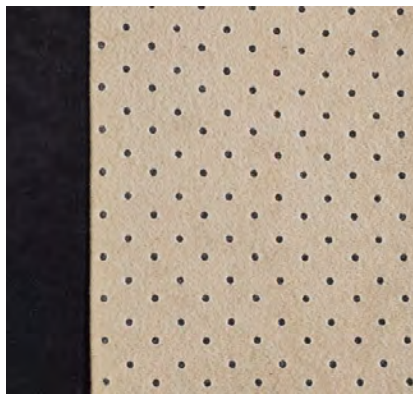
Protezione perfetta: le fodere coprisedile sono facili da applicare e si possono rimuovere con estrema facilità. L'ideale per proteggere i sedili durante i lavori in officina.

Vantaggi del prodotto Repellenti all'acqua, allo sporco e all'olio, difficilmente infiammabili, facili da lavare, sanforizzate
(non si restringono dopo il lavaggio)

Versione Lato anteriore sinistro/destro

Denominazione articolo	Veicolo	Numero categorico
Fodera coprisedile da officina	Per tutte le serie di autocarri	B6 640 1177

Fodere coprisedile, design accessori



Beige/nero



Grigio/nero

Protezione straordinaria e massimo comfort: le fodere coprisedile proteggono i sedili da usura, danni e imbrattamenti. Inoltre si distinguono per il notevole comfort di seduta. Montaggio semplice e antiscivolo.

Vantaggi del prodotto	Dimensioni esatte; ottimo comfort di seduta; facile manutenzione; lavabili fino a 40 °C
Montaggio	Semplice fissaggio mediante chiusura lampo
Materiale	Velluto microfibra

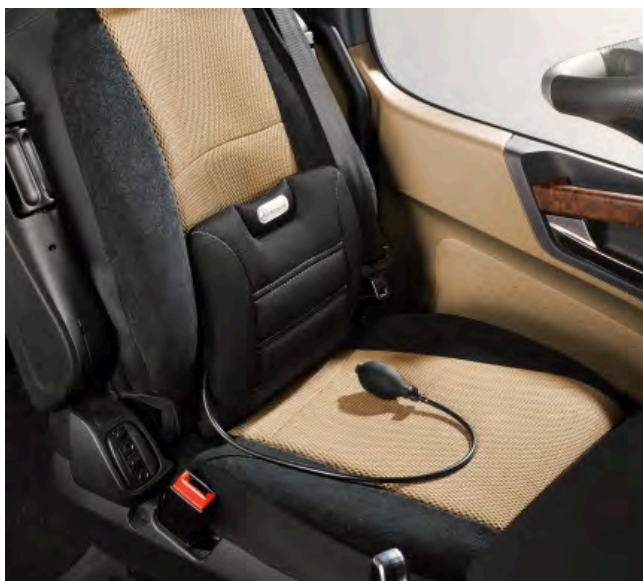
Velluto microfibra, beige/nero

Denominazione articolo	Veicolo	Numero categorico
Sedile a sospensione pneumatica Grammer, lato anteriore sinistro (codice D1B, D1C)	Ac5, Ac4, An, Ar5, Ar4	B6 640 1265
Sedile a sospensione pneumatica Grammer, lato anteriore destro (codice D1P)	Ac5, Ac4, An, Ar5, Ar4	B6 640 1266
Sedile funzionale Isri, lato anteriore destro (codice D1N)	Ac5, Ac4, An, Ar5, Ar4	B6 640 1267
Sedile senza sospensione, standard, lato anteriore sinistro (codice D1A)	Ac5, Ac4, An, Ar5, Ar4	B6 640 1268
Sedile centrale Grammer (codice D1Z)	Ac5, Ac4, An, Ar5, Ar4	B6 640 1269

Velluto microfibra, grigio/nero

Denominazione articolo	Veicolo	Numero categorico
Sedile a sospensione pneumatica Grammer, lato anteriore sinistro (codice D1B, D1C)	Ac5, Ac4, An, Ar5, Ar4	B6 640 1260
Sedile a sospensione pneumatica Grammer, lato anteriore destro (codice D1P)	Ac5, Ac4, An, Ar5, Ar4	B6 640 1261
Sedile funzionale Isri, lato anteriore destro (codice D1N)	Ac5, Ac4, An, Ar5, Ar4	B6 640 1262
Sedile senza sospensione, standard, lato anteriore sinistro (codice D1A)	Ac5, Ac4, An, Ar5, Ar4	B6 640 1263
Sedile centrale Grammer (codice D1Z)	Ac5, Ac4, An, Ar5, Ar4	B6 640 1264

Sostegno per zona lombare e cervicale



B6 753 0140



B6 753 0141

Accessori sedile

Sostegno per zona lombare Sitback

Il cuscino di sostegno Sitback per la schiena aumenta il comfort e riduce efficacemente l'affaticamento della zona lombare. Regolazione personalizzata grazie al comando pneumatico.

Vantaggi del prodotto Per favorire una posizione di seduta ergonomica; possibilità di adattamento al conducente

Materiale Tessuto

Montaggio Fissaggio al sedile con due staffe tra il cuscino sedile e lo schienale

Denominazione articolo	Veicolo	Numero categorico
Cuscino di sostegno per la schiena Sitback Air	Per tutte le serie	B6 753 0140

Sostegno per zona cervicale Sitback

Il cuscino di sostegno per la zona cervicale per tutti i sedili con poggiatesta integrato assicurano una maggiore possibilità di relax. Servono inoltre come ulteriore imbottitura dei poggiatesta già presenti.

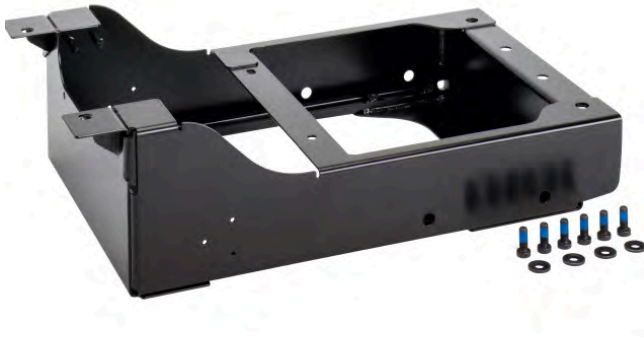
Vantaggi del prodotto Design ergonomico; ancora più comfort

Materiale Tessuto

Montaggio Facile fissaggio mediante striscia di velcro

Denominazione articolo	Veicolo	Numero categorico
Per sedili integrali (poggiatesta integrato) - adatto anche alle autovetture	Per tutte le serie	B6 753 0141
Per poggiatesta innestabile - adatto anche alle autovetture	Per tutte le serie	B6 753 0142

Base del sedile abbassata



B6 684 8643

Maggior sicurezza e maggior comfort durante la guida: con la base del sedile ribassata di 40 mm è possibile personalizzare ulteriormente la posizione di seduta del conducente. La base del sedile di serie viene sostituita da una variante ribassata.

Vantaggi del prodotto	Maggior comfort; regolazione personalizzata del sedile lato guida; maggior possibilità di regolazione del sedile lato guida
Fornitura	1 base del sedile ribassata, 6 viti a testa cilindrica, 4 rondelle
Avvertenza	Requisiti necessari codice F2N o codice F2P + codice F2G o codice F2H
Ulteriori informazioni	Rivestimento della base del sedile disponibile in due varianti (B6 768 1251, B6 768 2244)

Denominazione articolo	Veicolo	Numero categorico
Base del sedile abbassata	Ac5, Ac4, An, Ar	B6 684 8643

Rivestimento della base del sedile



B6 768 1250



B6 768 1250

Accessori sedile

Che bello sedersi: i rivestimenti della base del sedile proteggono il conducente dal freddo d'inverno e abbelliscono l'abitacolo.

Vantaggi del prodotto Crea un'atmosfera confortevole; protegge dal freddo; lo speciale rivestimento sul retro del velluto e l'incollatura del rivestimento alla base del sedile impediscono qualsiasi spostamento

Materiale Velluto perlato di grande pregio

Montaggio Gli 8 collegamenti a velcro da applicare alla base del sedile rendono semplici il montaggio e lo smontaggio

Avvertenza identico per le basi del sedile del conducente e del passeggero

Rivestimento della base del sedile, antracite

Caratteristica Con stella Mercedes ricamata. Bordatura in nubuk nera con cucitura di contrasto beige almond

Denominazione articolo	Veicolo	Numero categorico
Rivestimento della base del sedile	Ac5, Ac4, An, Ar5, Ar4	B6 768 1250
Rivestimento base del sedile per base del sedile abbassata	Ac5, Ac4, An, Ar5, Ar4	B6 768 1251

Rivestimento della base del sedile, nero

Caratteristica Con stella Mercedes ricamata. Bordatura in nubuk nera con cucitura di contrasto color argento

Denominazione articolo	Veicolo	Numero categorico
Rivestimento della base del sedile	Ac5, Ac4, An, Ar5, Ar4	B6 768 2243
Rivestimento per base del sedile ribassata	Ac5, Ac4, An, Ar5, Ar4	B6 768 2244

Cintura di sicurezza, rossa



Dona colore alla cabina di guida: la cintura di sicurezza rossa conferisce all'autocarro un look sportivo e agevola i controlli visivi dall'esterno.

Vantaggi del prodotto	Agevola i controlli visivi dall'esterno
Ulteriori informazioni	Conforme alle norme nazionali vigenti

Denominazione articolo	Veicolo	Numero categorico
Cintura di sicurezza, rossa, senza pretensionatore lato sinistro, valido solo per veicoli con guida a sinistra codice Z5X, solo in combinazione con il codice D1C (Sedile a sospensione pneumatica lato guida, comfort) o codice D1D (Sedile a sospensione pneumatica lato guida, climatizzato), non in combinazione con il codice S3A (Airbag, lato guida)	Ac5, Ac4, An, Ar5, Ar4	A 005 860 24 85
Cintura di sicurezza, rossa, senza pretensionatore lato destro, solo per veicoli con guida a sinistra codice Z5X, solo in combinazione con il codice D1P Sedile comfort lato passeggero o D1Q Sedile climatizzato lato passeggero	Ac5, Ac4, An, Ar5, Ar4	A 005 860 25 85
Cintura di sicurezza, rossa, con pretensionatore lato sinistro, solo per veicoli con guida a sinistra codice Z5X, solo in combinazione con il codice S3A (Airbag, lato guida) e codice D1C (Sedile a sospensione pneumatica lato guida, comfort) o codice D1D (Sedile a sospensione pneumatica lato guida, climatizzato)	Ac5, Ac4, An, Ar5, Ar4	A 005 860 26 85
Cintura di sicurezza, rossa, con pretensionatore lato destro, solo per veicoli con guida a destra codice Z5W, solo in combinazione con il codice S3A (Airbag, lato guida) e codice D1C (Sedile a sospensione pneumatica lato guida, comfort) o codice D1D (Sedile a sospensione pneumatica lato guida, climatizzato)	Ac5, Ac4, An, Ar5, Ar4	A 005 860 27 85

Tavolino orientabile



B6 626 0331

Pratico e poco ingombrante: il tavolino girevole regolabile in altezza è ideale per consumare i pasti, come supporto per il portatile o come pratica superficie d'appoggio.

Vantaggi del prodotto	Poco ingombrante, girevole, regolabile in altezza, adeguato alla geometria della consolle centrale
Materiale	La superficie del tavolo è provvista di un rivestimento in pelle zigrinata
Sollecitazione	max. 2,5 kg
Montaggio	Montabile nel portabevande e sulla consolle centrale

Denominazione articolo	Veicolo	Numero categorico
Tavolino girevole	Ac5, Ac4	B6 626 0331



I nuovi servizi innovativi Mercedes-Benz Uptime

Mercedes-Benz Uptime fissa nuovi livelli di riferimento grazie all'intelligente collegamento in rete del veicolo, del rimorchio, di Mercedes-Benz Service e della vostra ditta di trasporti. Il risultato è una pianificabilità nettamente superiore delle soste in officina e una maggiore disponibilità dei veicoli.



I vostri vantaggi in breve:

- Eliminazione dei tempi di fermo prevedibili: prevenzione dei guasti e riduzione dello stress organizzativo
- Gestione efficiente degli interventi di riparazione e manutenzione: minimizzazione delle soste e dei tempi di fermo in officina
- Assistenza in tempo reale per le misure di ripristino: niente più soste in officina e costi di riparazione superflui

Per maggiori informazioni:

www.mercedes-benz.com/uptime

L'impianto elettrico/elettronico.



Per lavorare con efficienza.

Mercedes-Benz è sinonimo di qualità collaudata anche per quanto riguarda l'impianto elettrico ed elettronico. Il primo passo è il montaggio a posteriori dell'assistente alla svolta (codice S1R).



Assistente alla svolta (codice S1R)



Efficiente segnalazione del rischio di collisione in fase di svolta o cambio corsia



Qualora sussista un pericolo di collisione imminente, l'assistente avverte il conducente con un allarme



Spia LED gialla



Spia LED rossa

L'assistente alla svolta di Mercedes-Benz avverte il conducente con un segnale ottico e acustico se rileva una situazione di pericolo durante la svolta in situazioni critiche con visibilità limitata. Non solo: tiene in considerazione anche la curva del semirimorchio ed emette un avvertimento anche quando il sistema rileva un possibile rischio di collisione con ostacoli stazionari come semafori o lampioni. Inoltre supporta il conducente in fase di cambio corsia. I segnali ottici e acustici permettono al conducente di disporre di tempo prezioso per reagire.

Grazie a un sistema di avvertimento a due livelli, l'assistente alla svolta aiuta il conducente a reagire in modo adeguato in situazioni di marcia critiche. A tal fine due sensori a corto raggio eseguono un monitoraggio permanente del lato passeggero – per tutta la lunghezza dell'autoarticolato (fino a max. 18,75 m) e per una larghezza pari a una corsia di marcia (circa 3,75 m). Se nella zona laterale destra monitorata si trova un oggetto mobile, nel montante A sul lato passeggero, all'altezza degli occhi del conducente, si accende un LED giallo triangolare. Se viene rilevato un rischio di collisione la spia LED lampeggia più volte con colore rosso a una luminosità più intensa; dopo due secondi la luce rossa rimane accesa in modo fisso. Inoltre in caso di collisione imminente viene emesso un segnale acustico di avvertimento proveniente dal lato critico tramite un altoparlante dell'impianto autoradio. Meno frequenti, ma comunque con possibili gravi conseguenze, sono gli incidenti durante le svolte che coinvolgono ciclisti o pedoni fermi. Il sistema di assistenza emette un avvertimento anche quando si presenta un rischio d'incidente imminente con persone o oggetti fermi. Viene emesso un avvertimento immediato tramite una spia LED rossa, riguardante esclusivamente pericoli rilevati all'interno della curva del rimorchio e in caso di rischio d'incidente imminente (entro i limiti del sistema). Questa funzione non costituisce un sistema di ausilio al parcheggio e non è concepita per facilitare le manovre di parcheggio.

Validità

L'equipaggiamento da montare a posteriori "Assistente alla svolta" è disponibile per i veicoli con guida a sinistra (codice Z5X) dal 01.2017

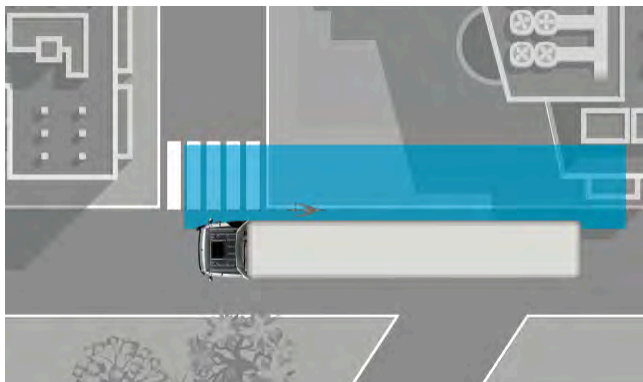
Veicolo

Ac5, Ac4, An, Ar5, Ar4

Avvertenza

Per potervi preparare un'offerta specifica per il veicolo, vi preghiamo di rivolgervi al vostro concessionario Mercedes-Benz, che sarà lieto di consigliarvi

Sistema di assistenza alla svolta S6F attivo permanentemente



[A 000 827 96 59](#)

Il conducente non può più disattivare il sistema di assistenza alla svolta S1R nel menu del computer di bordo. Il sistema è quindi permanentemente attivo.

Avvertenza Possibile solo in combinazione con S1R

Denominazione articolo	Veicolo	Numero categorico
Sistema di assistenza alla svolta S6F (attivo permanentemente)	Ac5, Ac4, Ar5, Ar4, An	A 000 827 96 59

Sistema di assistenza alla svolta, basic



Il sistema di assistenza alla svolta, basic è un sistema di rilevamento degli oggetti concepito per evitare possibili collisioni sulla base di un sistema radar a 24 GHz. Il sistema può aumentare la sicurezza degli utenti della strada non protetti che si trovano sul lato passeggero anteriore durante la svolta di veicoli industriali da medi a pesanti (> 3,5 t). Il conducente viene informato e avvisato, tramite un segnale ottico e acustico, della presenza di un oggetto mobile nella zona di monitoraggio laterale.

Il sensore radar utilizza la modulazione di frequenza per misurare contemporaneamente la velocità, la riflessività (riflessione), l'angolo e altri parametri di diversi oggetti target. In questo modo è possibile distinguere tra utenti della strada non protetti e altri oggetti. Contrariamente ai sistemi basati sugli ultrasuoni, il numero dei falsi avvertimenti risulta significativamente ridotto. Il conducente può così contare su un aiuto affidabile che aumenta la sicurezza durante la svolta.

Il sensore radar è insensibile agli agenti ambientali come pioggia, neve e sporco e funziona giorno e notte. Dispone di una funzione di autotest permanente integrata (BIST). I falsi allarmi dovuti a oggetti fermi come, ad esempio, segnali stradali o alberi, vengono ridotti al minimo.

Vantaggi del prodotto

Riduzione del pericolo di incidenti con altri utenti della strada; distinzione tra oggetti fermi e in movimento; il sistema basato su radar funziona anche in presenza di nebbia, all'imbrunire e di notte; il sensore radar è resistente allo sporco; tecnologia robusta e collaudata

Avvertenza

Per potervi presentare un'offerta specifica per il veicolo, vi preghiamo di rivolgervi al vostro concessionario Mercedes-Benz, che sarà lieto di consigliarvi

Sistemi di assistenza di sicurezza



Sistemi di telecamere

Maggiore controllo: il sistema di telecamere per la retromarcia assistita rende visibile la zona appena dietro il veicolo; garantisce in tal modo sicurezza e contribuisce a prevenire gli incidenti.



B6 782 1275, B6 782 1269



B6 782 1281



B6 782 1280

Vantaggi del prodotto

Minore rischio di incidenti, avvicinamento esatto in retromarcia e durante le manovre, sistemi di cavi e di connettori compatibili con il trasporto di sostanze pericolose, alloggiamento della telecamera impermeabile (classe di protezione IP 69K); riscaldamento integrato

Funzione

Il sistema viene attivato automaticamente all'innesco della retromarcia

Avvertenza

Al momento è ancora prescritta la presenza di una seconda persona di assistenza alla manovra; in combinazione con il codice J9J (Predisposizione per la telecamera per la retromarcia assistita) la visualizzazione avviene tramite la strumentazione predisposta per la riproduzione di video, codice J1C (display a colori di 12,7 cm)

Denominazione articolo	Veicolo	Numero categorico
Telecamera per la retromarcia assistita senza overlay	Ac4, An, Ar4	B6 782 1275
Telecamera per la retromarcia assistita con overlay	Ac4, An, Ar4	B6 782 1269
Cavo adattatore (in combinazione con il codice J9J)	Ac5, Ac4, An, Ar5, Ar4	B6 753 0171
Multicavo 5 m	Ac5, Ac4, An, Ar5, Ar4	B6 782 1277
Multicavo 11 m	Ac5, Ac4, An, Ar5, Ar4	B6 782 1278
Multicavo 16 m	Ac5, Ac4, An, Ar5, Ar4	B6 782 1279
Multicavo 21 m	Ac5, Ac4, An, Ar5, Ar4	B6 782 1280
Cavo spiralato	Ac5, Ac4, An, Ar5, Ar4	B6 782 1281
Telecamera senza overlay con angolo di apertura di 120°	Ac5	B6 782 1333
Telecamera senza overlay con angolo di apertura 100°	Ac5	B6 782 1332
Poggiapiedi magnetico	Ac5, Ac4	B6 782 1331
Cavo adattatore per quattro telecamere	Ac5, Ar5	B6 782 1335

SurroundView



B6 782 1267

Per un controllo a 360 gradi: questo monitor TFT da 7" con retroilluminazione LED di alta qualità e un'eccellente qualità dell'immagine è stato concepito appositamente per l'utilizzo nei veicoli industriali e offre i vantaggi di una visualizzazione Surround View perfetta.

Vantaggi del prodotto Può visualizzare in un'unica schermata fino a quattro telecamere fissate in diversi punti sul veicolo; in questo modo il conducente ha un miglior controllo durante i parcheggi e la manovre, anche in spazi ristretti

Funzione Soddisfa appieno gli elevati requisiti di un veicolo industriale quali tenuta alla polvere, resistenza ai getti d'acqua IP6K5, intervallo di temperature da -30 °C a +85 °C; centralina di comando integrata per il riconoscimento automatico del rimorchio; un sensore di luminosità per la commutazione giorno/notte e un overlay regolabile per la visualizzazione della distanza; possibilità di collegare fino a quattro telecamere; cavi di diverse lunghezze collegano le telecamere al monitor; grazie i tasti sul monitor le regolazioni sono semplici da eseguire

Fornitura 1 monitor SV modulare, zoccolo connettori per il collegamento, supporto del monitor robusto e regolabile in modo flessibile

Denominazione articolo	Veicolo	Numero categorico
Monitor supplementare da 7" per SurroundView	Per tutte le serie	B6 782 1267

Cavo adattatore e adattatore



B6 753 0151



B6 753 0152



A 000 545 39 84

Cavo adattatore e adattatore per l'alimentazione di corrente tra motrice e rimorchio o semirimorchio.

Vantaggi del prodotto Sistema impermeabile all'acqua e contatti stabili; montaggio semplice e logico

Cavo adattatore Connettore a spina a 15 poli (giunzione) secondo ISO 12098 (24 volt), presa a 7 poli secondo ISO 1185 (24 volt, normale, nera) e ISO 3731 (24 volt, supplementare, bianca)

Utilizzo Dalla presa (ISO 12098) della motrice a un connettore a spina (ISO 1185 e ISO 3731) del rimorchio / semirimorchio

Denominazione articolo	Veicolo	Numero categorico
Cavo adattatore 24 V, da 15 a 2 x 7 poli	Ac5, Ac4, An, Ar5, Ar4	B6 753 0151
Adattatore corto 24 volt, da 15 a 2 x 7 poli, senza cavo	Ac5, Ac4, An, Ar5, Ar4	B6 753 0152
Adattatore 24 volt, da 15 a 2 x 7 poli, con cavo spiralizzato (codice E6E)	Ac5, Ac4, An, Ar5, Ar4	A 000 545 39 84

Presca di corrente per rimorchio, 24 volt



A 000 540 27 39



A 000 540 38 39

Per il collegamento elettrico sicuro tra motrice e rimorchio o semirimorchio. La presa alimenta elettricamente, ad esempio, illuminazione, fari posteriori o luci di arresto.

Dati tecnici 24 V; occupazione 5 x 1,5 mm² e 2 x 4 mm²; a 15 poli ABS/EBS (ISO 7638); lunghezza 450 cm

Denominazione articolo	Veicolo	Numero categorico
Presca di corrente per rimorchio 24 volt, a 15 poli	Ac5, Ac4, An, Ar5, Ar4	A 000 540 27 39
Presca di corrente per rimorchio 24 volt, a 7 poli	Ac5, Ac4, An, Ar5, Ar4	A 000 540 38 39

Set di adattatori sistemi audio/video



B6 753 0173



B6 753 0174

Adattatori/cavi/attacchi

Ottima connessione perfetta per uno straordinario intrattenimento: il set di adattatori audio è una prolunga per il collegamento esterno di impianti video, ad esempio un lettore di DVD, all'autoradio.

Set di adattatori audio

Vantaggi del prodotto Gli adattatori sono stati sviluppati appositamente per le autoradio Mercedes-Benz

Caratteristica Adattatori Line-in e 'Mute' / connettore a spina ISO e connettori Cinch; per l'emissione audio di apparecchi esterni tramite gli altoparlanti di bordo e per l'attivazione della funzione 'mute'; idonei per TV, navigazione (annunci), impianto vivavoce esterno ecc. (in combinazione con il codice J2A-J2E)

Denominazione articolo	Veicolo	Numero categorico
Set di adattatori audio	Ac4, An, Ar4	B6 753 0173

Set di adattatori video

Vantaggi del prodotto Gli adattatori sono stati sviluppati appositamente per le autoradio Mercedes-Benz; adatti anche per il collegamento della telecamera per la retromarcia

Caratteristica Scatola presa coassiale FAKRA codice F (marrone) e codice E (verde); connettore Cinch, nero e giallo/video-in e video-out; per il collegamento di impianti video esterni, idoneo per PlayStation, Wii, telecamera, TV ecc. (in combinazione con il codice J2D)

Denominazione articolo	Veicolo	Numero categorico
Set di adattatori video	Ac4, An, Ar4	B6 753 0174

Connettore maschio power



B6 753 0129

Collegamento sicuro: connettore maschio power per un'alimentazione sicura dei dispositivi elettrici ad elevato assorbimento di corrente (ad es. bollitore). Idoneo per assorbimento di corrente fino a 25 A.

Vantaggi del prodotto Innesto sicuro della spina; collegamento sicuro dal punto di vista sia magnetico sia meccanico; il flusso di corrente ha luogo solo quando il collegamento meccanico è chiuso; profondità di montaggio minore del 50% rispetto alla presa standard; a prova di cortocircuito

Dati tecnici Cablaggio 2,5 mm² nei colori rosso e marrone; rivestimento del cavo; fusibile "volante" da 25 ampere

Fornitura Fascio di cavi, fusibile, presa, occhiello

Connettore a spina power (MagCode) Power Clip Pro 24 V (attacco: collegamento a vite)

Denominazione articolo	Veicolo	Numero categorico
Connettore a spina power	Ac5, Ac4, An, Ar5, Ar4	B6 753 0129

Connettore maschio e presa di corrente ABS/EBS



B6 753 0158



B6 753 0159

Il connettore ABS/EBS e la presa (certificati secondo ISO 7638) per cavo standard sono conformi a ADR/GGVS. L'uscita posteriore della presa è dritta.

Vantaggi del prodotto	Sistema concepito appositamente per questo scopo d'uso; montaggio semplice e logico; contatti a lamelle di alta qualità con collegamento a crimpare
------------------------------	---

Dati tecnici	Con 9 boccole di contatto a crimpare (5 x 1,5 mm ² , 2 x 4 mm ² e 2 x 6 mm ²)
---------------------	---

Avvertenza	adatta a tutti i sistemi (ad es. a 5 poli con 2x 6,0 mm ² , a 7 poli con 2x 4,0 mm ² ecc.)
-------------------	--

Denominazione articolo	Veicolo	Numero categorico
Connettore maschio ABS/EBS	Ac5, Ac4, An, Ar5, Ar4	B6 753 0158
Presa di corrente ABS/EBS	Ac5, Ac4, An, Ar5, Ar4	B6 753 0159

Adattatori/cavi/attacchi

Connettore maschio e presa di corrente, a 15 poli



B6 753 0163



B6 753 0164

Il connettore (omologato secondo ISO 12098) per il cavo standard e la presa (ISO 12098) per il cavo standard e con tubolare ondulato è conforme a ADR/GGVS. L'uscita posteriore della presa è dritta.

Vantaggi del prodotto	Contatti a lamelle di alta qualità con collegamento a crimpare; montaggio semplice e logico; sistema impermeabile all'acqua e contatti stabili
------------------------------	--

Dati tecnici	Attacchi a crimpare (12 x 1,0 - 1,5 mm ² e 3 x 2,5 mm ²)
---------------------	---

Denominazione articolo	Veicolo	Numero categorico
Connettore a spina, a 15 poli, 24 V-ADR	Ac5, Ac4, An, Ar5, Ar4	B6 753 0163
Presa, a 15 poli, 24V-ADR	Ac5, Ac4, An, Ar5, Ar4	B6 753 0164

Cavi per l'avviamento di emergenza, 24 volt



B6 753 0150

Ripartire senza problemi: cavi per l'avviamento di emergenza con circuito di protezione integrato per l'inibizione di picchi di tensione induttivi e quattro pinze angolari completamente isolate contenute in una pratica borsa.

Vantaggi del prodotto Robusti cavi a piattina vulcanizzati con sicurezza antistrappo, formazione di scintille ridotta, conformi alla norma DIN 72 553, spine e connettori impermeabili.

Dati tecnici 24 V, fino a 1000 A, sezione cavo 50 mm², lunghezza 5 m

Denominazione articolo	Veicolo	Numero categorico
Cavi per l'avviamento di emergenza, 24 volt	Ac5, Ac4, An, Ar5, Ar4	B6 753 0150

Prolunga USB



B6 753 0172

Per la vostra musica preferita: prolunga per il collegamento di dispositivi USB esterni come lettori MP3 o chiavette all'autoradio dei veicoli Actros, Antos e Arocs (in combinazione con il codice J2A - J2E).

Vantaggi del prodotto Sviluppata appositamente per le autoradio Mercedes-Benz

Dati tecnici Presa A USB, connettore a spina mini-USB

Lunghezza 65 cm

Denominazione articolo	Veicolo	Numero categorico
Prolunga USB	Ac4, An, Ar4	B6 753 0172

Riduttore di tensione



B6 753 0167

Adattabile: riduttore di tensione utilizzabile come adattatore corto per l'esercizio di rimorchi a 12 V a partire da una rete di bordo a 24 V.

Vantaggi del prodotto Adattamento automatico in caso di corrente/temperatura eccessiva; compatibile con gli apparecchi di controllo lampade; il corretto funzionamento del modulo informativo ABS è garantito

Utilizzo Da 15 poli 24 V a 13 poli 12 V

Avvertenza Solo per lampadine ad incandescenza

Denominazione articolo	Veicolo	Numero categorico
Riduttore di tensione	Ac5, Ac4, An, Ar5, Ar4	B6 753 0167

Adattatore/tachigrafo accessorio

Carta termica/Confezione grande carta termica



B6 782 1244



B6 782 1243

Stampe su carta termica resistente alle alte temperature sono leggibili anche dopo essere venute a contatto con acqua o olio motore.

Vantaggi del prodotto Resistente alle alte temperature, leggibile anche dopo essere venuto a contatto con acqua o olio motore

Fornitura Pacchetti con 3 rotoli da 8 m o come confezione grande da 20 pacchetti di 3 rotoli ciascuno

Denominazione articolo	Veicolo	Numero categorico
Confezione singola carta termica (3 rotoli da 8 m)	Ac5, Ac4, An, Ar5, Ar4	B6 782 1244
Confezione grande di carta termica (20 pacchetti di rispettivamente 3 rotoli)	Ac5, Ac4, An, Ar5, Ar4	B6 782 1243

Antenne



A 906 905 48 00



B6 782 1321

Ricezione sempre ottimale con le antenne e gli accessori per antenne per il vostro autocarro. Il vostro concessionario Mercedes-Benz sarà lieto di consigliarvi.

Denominazione articolo	Veicolo	Numero categorico
Base dell'antenna AM/FM 20°	Ac5, Ac4, An, Ar5, Ar4	A 002 827 03 01
Base dell'antenna AM/FM/FZV433MHz/telefono 20°	Ac5, Ac4, An, Ar5, Ar4	A 002 827 05 01
Base dell'antenna radio CB 6°	Ac5, Ac4, An, Ar5, Ar4	A 002 827 07 01
Base dell'antenna radio CB 20°	Ac5, Ac4, An, Ar5, Ar4	A 002 827 08 01
Stilo dell'antenna 280 mm, autoradio/telefono 20°	Ac5, Ac4, An, Ar5, Ar4	A 002 827 06 01
Stilo dell'antenna 435 mm, radio CB 6°/20°	Ac5, Ac4, An, Ar5, Ar4	A 002 827 09 01
Antenna GSM/GPS FleetBoard/navigazione, lunghezza cavo 1450 mm	Ac5, Ac4	A 906 905 48 00
Stilo dell'antenna accorciato AM/FM, 234 mm, per bisarche	Ac5, Ac4	B6 782 1321

Sintolettore Bluetooth



A 004 820 54 86

Infotainment eccezionale: si possono collegare anche altri dispositivi mobili, ad es. lettore MP3. Autoradio CD Bluetooth con impianto vivavoce integrato via interfaccia Bluetooth. Così il conducente ha sempre le mani libere per guidare.

Vantaggi del prodotto Funzionalità, ricezione e qualità del suono sono completamente garantite; applicazione di precisione, senza danneggiamento degli allestimenti interni con il montaggio a posteriori del codice EU2; semplicità di comando del sintolettore

Dati tecnici Autoradio con 4 gamme d'onde: onde medie, onde ultracorte, onde lunghe, onde corte; lettore CD (formati audio CD, MP3, WMA); interfaccia CAN per la visualizzazione sullo strumentazione; accesso alla rubrica (con codice EU2) tramite volante multifunzione - visualizzazione sullo strumento combinato

Tensione di esercizio 24 volt

Denominazione articolo	Veicolo	Numero categorico
Sintolettore Bluetooth	Ac5, Ac4	A 004 820 54 86

Scatole lampadine di ricambio

Luci di tutte le misure: tutte le lampadine di riserva e i fusibili necessari sono contenuti in una robusta scatola.

Vantaggi del prodotto	Disposte in modo sicuro e poco ingombrante in una comoda scatola; assortimento valido per tutte le serie
Fornitura	Tutte le lampadine di ricambio necessarie per fari principali, fendinebbia, indicatori di direzione, illuminazione interna ecc.
Avvertenza	Attenzione: in molti paesi europei esiste l'obbligo di tenerle a bordo



B6 683 0022, B6 683 0021

Denominazione articolo	Veicolo	Numero categorico
Scatola lampadine di ricambio H7 piccola	Ac5, Ac4, An, Ar5, Ar4	B6 683 0022
Scatola lampadine di ricambio H7 grande	Ac5, Ac4, An, Ar5, Ar4	B6 683 0021

Contenuto delle scatole lampadine di ricambio

Scatola lampadine di ricambio H7 piccola	Scatola lampadine di ricambio H7 grande		Contenuto delle scatole lampadine di ricambio
-	1x	H1	Luce abbagliante
1x	2x	H7 veic. con guida a sx	Luce anabbagliante
-	-	H4	Luce anabbagliante
2x	3x	P21W	Lato posteriore: indicatore di direzione, luce di posizione posteriore, luce di stop
1x	3x	R10W	Numero di targa, posizione laterale, luce di posizione posteriore
1x	1x	PY21W	Indicatore di direzione anteriore
-	1x	C5W	Contrassegno lato sinistro, lato destro anteriore sul deflettore
1x	2x	W5W	Luce di posizione, scalino di accesso
1x	2x	Fusibile 10 A	
1x	2x	Fusibile 15 A	
1x	1x	Fusibile 20 A	
1x	1x	Fusibile 25 A	

Ricetrasmittente CB universale, a 12 volt



B6 683 0017

Adatta a tutti i canali: ricetrasmittente CB universale con 3 tabelle di frequenza nazionali commutabili. Con ASC (diminuzione automatica del fruscio di fondo) e microfono con tasti per lo scorrimento verso l'alto e verso il basso per la selezione del canale.

Dati tecnici 3 tabelle di frequenza nazionali commutabili:
80 canali FM, 4 W / 12 canali AM, 1 W / 40 canali FM, 4 W / 40 canali AM, 1 W / 40 canali FM, 4 W / CEPT

Tensione di esercizio 12 V

Denominazione articolo	Veicolo	Numero categorico
Ricetrasmittente CB universale, a 12 volt	Ac5, Ac4, An, Ar5, Ar4	B6 683 0017
Microfono sostitutivo ricetrasmittente CB universale	Ac5, Ac4, An, Ar5, Ar4	B6 683 0016



Ricetrasmittenti CB

Sistema di chiamata di emergenza ERA-Glonass



[A 000 820 55 85](tel:A 000 820 55 85)

In Russia il sistema di chiamata di emergenza ERA-Glonass è prescritto per legge per tutti gli autocarri che entrano nel paese e si spostano autonomamente.

Vantaggi del prodotto È conforme a tutti i requisiti previsti dalla norma di legge "Technical Regulation of the Customs Union TR CU 018/2011 on the safety of wheeled vehicles"

Validità Riguarda i seguenti paesi: Russia, Bielorussia, Kazakistan, Armenia, Kirghizistan, Azerbaigian, Georgia, Moldavia, Tagikistan, Turkmenistan, Uzbekistan e Ucraina

Avvertenza Non in combinazione con il codice DOZ (SoloStar Concept), codice D7V (Tavolino sul lato passeggero) e codice J9F (Predisposizione per radio a 12 V)

Descrizione	Veicolo	Numero categorico
Sistema di chiamata di emergenza ERA-Glonass	Ac5, Ac4, Ar5, Ar4	A 000 820 55 85

Base di ricarica per telefono cellulare - iPhone (codice EU3)



B6 782 1306

Impiegate il Vostro telefono cellulare comodamente dal volante multifunzione: il supporto di ricarica consente il collegamento all'antenna esterna del Vostro veicolo. Al tempo stesso l'accumulatore viene ricaricato.

L'alloggiamento fisso consente una protezione sicura dell'iPhone 3G, 3GS, 4 e 4S anche durante la marcia.

Vantaggi del prodotto Ricarica della batteria; migliore ricezione grazie al collegamento all'antenna esterna

Denominazione articolo	Veicolo	Numero categorico
Supporto di ricarica per telefono cellulare (per iPhone 3G, 3GS, 4, 4S)	Ac4, An, Ar4	B6 782 1306

Dispositivo di rilevamento del carico sull'asse (codice J3Z)



Il dispositivo di rilevamento del carico sull'asse rileva elettronicamente i carichi gravanti su ogni asse con sospensioni pneumatiche. I sensori nei supporti della sospensione pneumatica rilevano i singoli valori di carico non appena le sospensioni pneumatiche vengono portate in posizione di marcia.

Vantaggi del prodotto

Semplicità d'utilizzo e sicurezza per il conducente in caso di carichi del veicolo particolarmente pesanti grazie alla possibilità di leggere, tramite il sistema di informazione per il conducente, i carichi effettivi che gravano sugli assi; consente una circolazione ancora più sicura in quanto evita il sovraccarico del veicolo; contribuisce a preservare il valore del veicolo poiché consente di evitarne il sovraccarico e i danni conseguenti

Ulteriori informazioni

Questo kit da montare a posteriori è valido solo in combinazione con l'assistente alla regolazione del rollio (codice S1F) e con l'asse anteriore con sospensioni pneumatiche (codice A1A). Il montaggio a posteriori del dispositivo di rilevamento del carico sull'asse (codice J3Z) è possibile anche per altre configurazioni del veicolo. La vostra officina Mercedes-Benz di fiducia è sempre a vostra disposizione per eventuali chiarimenti

Avvertenza

Il sistema non è verificabile

Denominazione articolo	Veicolo	Numero categorico
Montaggio a posteriori dispositivo di rilevamento del carico sull'asse (codice J3Z)	Ac4, An, Ar4	A 000 827 83 59
Set di componenti "Sensore di pressione"	Ac4, An, Ar4	A 012 542 37 18

Predictive Powertrain Control - PPC (codice G0T)



Il Tempomat Predictive Powertrain Control (PPC) diminuisce il consumo di carburante di anche il cinque per cento e riduce sensibilmente i costi di esercizio dell'autocarro. Il PPC è il primo Tempomat GPS al mondo che riduce la velocità in modo mirato. Basandosi su mappe tridimensionali sfrutta la possibilità di prendere slancio prima delle salite, decelera poco prima del raggiungimento della cima di una salita, interviene nel cambio marce e, non da ultimo, sfrutta la posizione di folle EcorRoll del cambio per ridurre al minimo il consumo. Il risultato è una guida lungimirante, grazie alla perfetta conoscenza del tragitto e del veicolo, a qualsiasi ora del giorno e della notte. L'installazione del PPC dura circa 2,5 ore. Non è necessario un collaudo da parte del TÜV o di altri enti di certificazione.

Vantaggi del prodotto

A seconda della topografia è possibile ridurre il consumo di carburante anche del cinque per cento e rendere meno faticosa la guida per il conducente; per disporre sempre della massima efficienza è possibile aggiornare il sistema con nuove mappe e dati; anche l'ambiente trae giovamento da un'ulteriore riduzione delle emissioni di CO2

Caratteristica	Il nuovo pacchetto di equipaggiamento a posteriori PPC è ancora più vantaggioso grazie al software migliorato e al materiale cartografico ampliato
Ulteriori informazioni	Presupposto: a partire dalla data di produzione 08.2012, Mercedes PowerShift 3 (codice G5G). Esclusioni: Hydraulic Auxiliary Drive (codice A1H), retarder secondario ad acqua (codice B3H), catena cinematica da 44 t a 80 t (codice G0B), catena cinematica da 44 t a 120 t (codice G0C), catena cinematica, per esigenze clienti superiori a 120 t (codice G0D), programma di marcia "municipal" (codice G0S), programma di marcia servizio Fire (codice G0X), cambio G 280-16/11,7-0,69 (codice G2D), frizione con turbo retarder (codice G3Y), trazione integrale

Denominazione articolo	Veicolo	Numero categorico
Pacchetto montaggio a posteriori PPC	Ac4, An, Ar4	A 000 446 31 75

Predictive Powertrain Control Update



Potete ridurre di anche il 7% i consumi del vostro camion tramite il montaggio a posteriori di PPC (PPC: Predictive Powertrain Control): questo sistema innovativo combina i dati GPS e le mappe topografiche con il Mercedes PowerShift 3. Tramite il Tempomat la selezione della marcia e la velocità vengono adeguate alle condizioni specifiche del percorso in modo "lungimirante" e del tutto automatizzato.

Vantaggi del prodotto

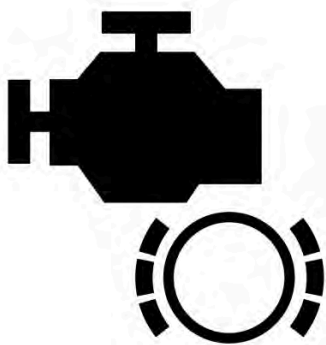
Risparmio di carburante fino al 7% con velocità media invariata; comfort di innesto marce ottimizzato grazie all'adeguamento automatizzato alla topografia tramite l'avanzamento in folle previdente "EcoRoll" nei tratti leggermente in discesa. Tempestivo innesto della marcia più idonea prima di una discesa. Passaggio anticipato alla marcia superiore prima di dossi. Evita di dover scalare inutilmente le marce nelle salite o di cambiare marcia su brevi pendenze ripide, utilizzabile sul 95% delle autostrade e strade statali europee

Presupposto

PPC (codice G0T) della vecchia generazione fino a ca. 10/2016 o pacchetto PC per montaggio a posteriori B6 683 0049 (numero categorico centralina di comando: A000 446 0375, A000 446 0475 o A000 446 0575)

Denominazione articolo	Veicolo	Numero categorico
Aggiornamento PPC	Ac4, An, Ar4	A 000 827 35 03

High Performance Engine Brake (codice M5V)



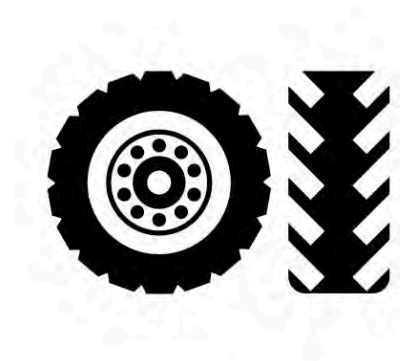
Aumentate la forza frenante del vostro freno motore sfruttando maggiormente la possibilità di effettuare frenate senza usurare i freni. Fino all'85% del lavoro dei freni può essere svolto con High Performance Engine Brake.

Vantaggi del prodotto Fino a 37% di forza frenante in più rispetto al freno motore standard (nell'OM473 corrisponde a un aumento della forza frenante di fino a 130 kW)

Avvertenza Condizione preliminare per l'equipaggiamento a posteriori con High Performance Engine Brake è la presenza del freno motore standard (codice M5U)

Denominazione articolo	Veicolo	Numero categorico
Equipaggiamento a posteriori con supporto dati per High Performance Engine Brake (codice M5V) tipo 963/964	Ac5, Ac4, An, Ar5, Ar4	A 000 827 76 59

Programma di guida "offroad" (codice G0W)



Il programma di guida "offroad" è concepito appositamente per l'impiego offroad e supporta uno stile di guida molto potente.

Vantaggi del prodotto

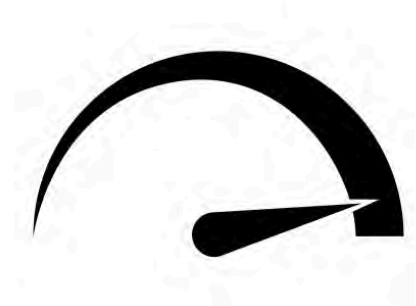
Partenza del veicolo senza premere il pedale dell'acceleratore, anche in salita, grazie alla modalità di marcia lenta; diminuzione dei costi di manutenzione e d'esercizio nonché minori sollecitazioni dell'intera catena cinematica grazie a innesti della frizione e del cambio ottimizzati; maggiore sicurezza di guida nei tratti in discesa grazie al riconoscimento della fase di rilascio tramite sensore di inclinazione e inibizione del passaggio alle marce superiori in discesa; massima trasmissione di forza nell'impiego di sovrastrutture (cassone ribaltabile ecc.)

Caratteristica	Funzione di marcia lentissima per la massima sensibilità durante le manovre, aumento del numero di giri di 100/min per evitare i cambi di marcia e prevenire in questo modo interruzioni di trazione, inibizione del passaggio alla marcia superiore nei tratti in pendenza, modalità di disimpegno dai fondi stradali accidentati e retromarcia veloce a quattro rapporti
Validità	Ottimizzato per l'impiego su veicoli di peso complessivo fino a 120 t
Avvertenza	Presupposto necessario, codice G5G (Mercedes PowerShift 3)

Denominazione articolo	Veicolo	Numero categorico
Supporto dati montaggio a posteriori programma di marcia "offroad" (codice G0W)	Ar4	A 000 827 67 59

Programma di guida "power" (codice G0V)

Il programma di guida "power" è concepito per l'impiego on-road per lunghe percorrenze e supporta uno stile di guida molto dinamico.



Vantaggi del prodotto Programma di marcia personalizzato e ottimizzato con due modalità di guida che supportano uno stile di guida più mirato alla riduzione del consumo di carburante o uno stile di guida più dinamico; lavoro facilitato per il conducente, che deve svolgere meno operazioni di routine grazie alle funzioni automatizzate di disinnesto della frizione, cambio della marcia e innesto della frizione; riduzione dei costi di manutenzione e di gestione nonché minori sollecitazioni per l'intera catena cinematica grazie al disinnesto e innesto della frizione e al cambio marcia ottimizzati

Caratteristica	I numeri di giri per l'innesto di tutte le marce aumentano di 100 giri/min rispetto alla modalità standard
Validità	Il programma di marcia è ottimizzato per un impiego con una capacità di carico degli pneumatici di fino a 150 t
Avvertenza	Presupposto necessario, codice G5G (Mercedes PowerShift 3)

Denominazione articolo	Veicolo	Numero categorico
Supporto dati per equipaggiamento a posteriori con il programma di marcia "power" (codice G0V)	Ac4, An, Ar4	A 000 827 65 59

Programma di guida "economy" (G0U)



Il programma di guida "economy" è concepito per l'impiego on-road per lunghe percorrenze e supporta uno stile di guida a consumo di carburante molto basso e che protegge il veicolo.

Vantaggi del prodotto Contribuisce a una mobilità a basso consumo di carburante e materiali; alleggerisce il lavoro del conducente, che non deve eseguire operazioni di cambio marcia grazie alle funzioni automatizzate di disinnesto frizione, cambio marcia e innesto frizione; riduce i costi di manutenzione ed esercizio grazie al disinnesto e innesto della frizione e al cambio marcia ottimizzati che comportano minori sollecitazioni per l'intera catena cinematica

Caratteristica La velocità massima viene limitata a 85 km/h, con tempomat attivato, la funzione kick-down viene soppressa e la modalità EcoRoll viene attivata permanentemente

Validità Il programma di marcia è ottimizzato per l'impiego con un veicolo del peso complessivo fino a 44 t

Denominazione articolo	Veicolo	Numero categorico
Supporto dati equipaggiamento a posteriori con programma di marcia "economy" (codice G0U)	Ac4, An, Ar4	A 000 827 64 59

Programma di guida "fleet" (codice G0Z)



Il programma di marcia "fleet" è una variante a basso consumo di carburante del Mercedes PowerShift, sviluppato appositamente per i clienti flottisti del settore lunghe percorrenze. Dispone esclusivamente della modalità d'innesto economy con limitazione della velocità massima a 85 km/h.

Vantaggi del prodotto	Diminuzione del consumo di carburante tramite l'eliminazione della modalità ad alto consumo; aiuta il conducente a mantenere uno stile di guida mirato a diminuire il consumo di carburante
Caratteristica	La funzione kick-down e la modalità di guida manuale sono soppresse. Al tasto sulla leva di comando dello sterzo a destra, per la selezione del programma di marcia, non è assegnata nessuna funzione
Avvertenza	La quantità di carburante risparmiato dipende fortemente dalla destinazione d'uso, dalla topografia e dallo stile di guida. Presupposto: codice G5G (PowerShift Mercedes 3)

Denominazione articolo	Veicolo	Numero categorico
Supporto dati per equipaggiamento a posteriori con il programma di marcia "fleet" (codice G0Z)	Ac4, An, Ar4	A 000 827 66 59

Programma di guida "municipal" (codice G0S)



Nel programma di guida "municipal" per veicoli destinati allo smaltimento dei rifiuti sono disponibili le modalità di guida standard e automazione speciale. La modalità di guida "municipal" comprende i seguenti adattamenti: parametrizzazione marcia di avviamento veicolo per raccolta: di fabbrica sono disattivati la 2^a marcia, EcoRoll, la marcia lentissima e l'avviso sovraccarico frizione.

Vantaggi del prodotto Il programma di marcia "municipal" è concepito per le esigenze specifiche del settore dello smaltimento rifiuti

Avvertenza Presupposto necessario, codice G5G (Mercedes PowerShift 3)

Denominazione articolo	Veicolo	Numero categorico
Supporto dati per equipaggiamento a posteriori con programma di marcia "municipal" (codice G0S)	Ac4, An, Ar4	A 000 827 68 59

Programma di guida "servizio fire" (codice GOX)



Il programma di marcia "servizio Fire" è concepito per l'utilizzo nei veicoli dei vigili del fuoco e favorisce l'accelerazione e la dinamica del veicolo.

Vantaggi del prodotto

Programma di marcia dinamico permanente adattato alle esigenze dei vigili del fuoco con sfruttamento massimo della potenza del motore e della coppia, che non ha come priorità la riduzione del consumo di carburante; se necessario, selezionando il programma standard tramite menu, è disponibile la modalità che supporta uno stile di guida mirato a ridurre il consumo di carburante; lavoro facilitato per il conducente, che deve svolgere meno operazioni di routine grazie alle funzioni automatizzate di disinnesto della frizione, cambio di marcia, innesto della frizione; diminuzione dei costi di manutenzione e d'esercizio nonché minori sollecitazioni per l'intera catena cinematica grazie al disinnesto e innesto della frizione e al cambio marcia ottimizzati

Caratteristica	Il punto di cambio marcia e la dinamica di innesto vengono modificati in modo che in ogni situazione di guida si raggiunga la massima propulsione. Così vengono soddisfatte le specifiche per i veicoli dei vigili del fuoco secondo DIN 1846-2
Validità	Il programma di marcia è ottimizzato per l'impiego con un veicolo del peso complessivo fino a 44 t
Avvertenza	Le funzioni speciali necessarie per autopompe aeroportuali non sono contenute

Denominazione articolo	Veicolo	Numero categorico
Supporto dati per equipaggiamento a posteriori con il programma di marcia "fire-service" (codice GOX)	Ac4, An, Ar4	A 000 827 70 59

Equipaggiamenti a posteriori

Programma di guida "heavy" (codice GOY)



Il programma di marcia "heavy" è un completamento funzionale alla modalità di guida di serie e, premendo un pulsante, supporta uno stile di guida che esprime una grande potenza.

Vantaggi del prodotto Programma di marcia personalizzato e ottimizzato con due modalità di guida che supportano uno stile di guida più mirato alla riduzione del consumo di carburante o uno stile di guida più brillante; lavoro facilitato per il conducente, che deve svolgere meno operazioni di routine grazie alle funzioni automatizzate di disinnesto della frizione, cambio della marcia e innesto della frizione; riduzione dei costi di manutenzione e di gestione nonché minori sollecitazioni per l'intera catena cinematica grazie al disinnesto e innesto della frizione e al cambio marcia ottimizzati

Caratteristica	Il numero di giri del motore aumenta per l'innesto di tutte le marce di 100/min rispetto alla modalità standard
Validità	Il programma di marcia "heavy" è disponibile esclusivamente per veicoli commerciali pesanti
Avvertenza	Le modalità usuali, quali la modalità manuale e la modalità di disimpegno dal fondo stradale ecc., restano invariate. Il programma di marcia è ottimizzato per l'impiego con un veicolo del peso complessivo fino a 250 t

Denominazione articolo	Veicolo	Numero categorico
Supporto dati equipaggiamento a posteriori con programma di marcia "heavy" (codice GOY)	Ar4	A 000 827 74 59

Remote Online (codice J6Y)

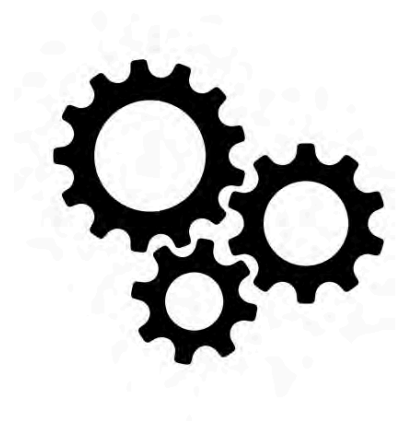


Collegate il veicolo al vostro smartphone. In questo modo potete trovare comodamente le informazioni sul veicolo e comandare numerose funzioni tramite app.

Vantaggi del prodotto	Le applicazioni mobili aiutano l'utente ad eseguire le sue attività in modo più efficiente e semplice; risparmio di tempo per il conducente
Caratteristica	Comandate tramite app, in tutta comodità, ad esempio dalla cuccetta: la radio, il tetto scorrevole o la luce dell'abitacolo; potete anche comandare dall'esterno, ad esempio, il climatizzatore/riscaldamento autonomo, la luce di lavoro; inoltre tramite app si possono richiamare le seguenti informazioni: chilometraggio totale, ore di esercizio del motore, livello del carburante, livello dell'AdBlue, temperatura esterna, temperatura dell'abitacolo, pressione di alimentazione 1 e 2, pressione pneumatici, temperature, stato dei sensori, carichi sugli assi, stato, porte, sportelli di carico, sportelli di servizio, tetto scorrevole, stato di chiusura delle porte e del tetto scorrevole
Funzione	La portata per l'utilizzo delle funzioni è di max. 30 m nella zona circostante il veicolo
Avvertenza	Per il montaggio a posteriori il veicolo deve essere equipaggiato con il Truck Data Center (codice J3S/J3T)

Denominazione articolo	Veicolo	Numero categorico
Montaggio a posteriori supporto dati "Remote Online" (codice J6Y)	Ac4, Ar, An	A 000 827 78 59

Dati parametrici specifici del veicolo



Le richieste dei clienti non rimangono insoddisfatte: attraverso una procedura di nuovo sviluppo, è possibile offrire ai clienti quasi tutte le trasformazioni e montaggi a posteriori per i quali sono interessati dati parametrici specifici del veicolo.

Vantaggi del prodotto	Maggiore redditività/efficienza; aiuta a garantire il rispetto della legislazione vigente; maggior comfort; mantenimento e aumento del valore dell'autocarro; maggiore sicurezza durante la circolazione
Avvertenza	Per poter presentare al cliente un'offerta specifica per il veicolo, la concessionaria deve creare un ticket XSF, che contiene il numero FIN e il codice per il montaggio a posteriori desiderato. Inoltre, la concessionaria riceve entro 72 ore un riepilogo per i dati parametrici e un elenco delle parti necessarie.

Denominazione articolo	Veicolo	Numero categorico
Parametri montaggio a posteriori	Ac5, Ac4, An, Ar5, Ar4	A 000 827 75 59

Interfaccia FMS - sistema di gestione delle flotte (codice E4B)



L'interfaccia standardizzata è una presa di comunicazione elettronica per sistemi di gestione flotte di diversi costruttori. Attraverso questa interfaccia i dati CAN interni del veicolo vengono convertiti nel formato normalizzato SAE J1939 e inoltrati ai relativi sistemi. I contenuti di dati dell'interfaccia sono definiti precisamente e concordati tra i costruttori. In questo modo i diversi sistemi di gestione flotte possono utilizzare e valutare senza problemi e indipendentemente dalla marca i dati veicolo rilevati dei costruttori menzionati.

Vantaggi del prodotto Utilizzo semplificato e offerte di servizi ampliate dei sistemi di gestione delle flotte tramite interfaccia standardizzata; costi ridotti poiché si evitano interventi nell'elettronica del motore o una nuova parametrizzazione; alta funzionalità e procedure tecniche semplificate grazie all'impiego di un unico sistema di gestione flotte per una parco veicoli misto

Caratteristica A seconda della versione di veicolo, sono richiamabili al massimo i seguenti dati: stato Tempomat, stato della frizione, stato della presa di forza, posizione del pedale dell'acceleratore, consumo di carburante complessivo, consumo di carburante momentaneo, livello di riempimento serbatoio carburante, n. di giri motore, carico sugli assi per singoli assi, capacità di carico degli pneumatici, ore di esercizio motore complessive, n. di telaio, numero di identificazione software, chilometraggio complessivo veicolo, prossimo servizio di manutenzione previsto, informazioni tachigrafo, velocità del veicolo (tachigrafo), temperatura del liquido di raffreddamento motore, informazioni FMS standard, coefficiente di carico parziale motore alla velocità attuale del veicolo

Fornitura 3 boccole di contatto MCP A 013 545 76 26 per l'alimentazione di tensione dell'apparecchiatura FMS da SCA/SSAM, 2 boccole di contatto MQS A 013 545 44 26 MQS per il rilevatore CAN sulla centralina di comando CGW, 1 CD per l'adattamento del software

Denominazione articolo	Veicolo	Numero categorico
Montaggio a posteriori interfaccia, sistema di gestione delle flotte FMS (codice E4B)	Ac5, Ac4, An, Ar, At4	A 000 827 93 59

Modulo speciale parametrizzabile (codice E3Y e E3Z)



A 000 446 42 46

La centralina di comando modulo speciale parametrizzabile (PSM) è un'interfaccia di comunicazione tramite la quale gli allestitori possono integrare nell'elettronica del veicolo ulteriori sistemi di comando elettronici. Grazie ad essa ha luogo uno scambio di informazioni diretto fra l'elettronica del veicolo e le parti applicate nel e sul veicolo, la sovrastruttura e il rimorchio/semirimorchio mediante collegamento in rete tramite bus CAN. In questo modo viene garantita la massima sicurezza di funzionamento di tutti i componenti dato che il collegamento a posteriori avviene senza interventi sull'impianto elettrico ed elettronico del veicolo.

Vantaggi del prodotto

Massima sicurezza di funzionamento di tutti i componenti dato che il collegamento a posteriori di sistemi esterni avviene senza interventi sull'impianto elettrico/elettronico del veicolo; ampliamento delle funzioni per il rimorchio o il semirimorchio tramite la seconda interfaccia; aumento dell'efficienza di lavoro e del comfort di comando per il conducente grazie alla disponibilità di ulteriori funzioni per il rimorchio o il semirimorchio; questo fattore facilita la rivendita poiché gli acquirenti possono equipaggiare senza problemi i veicoli dotati di PSM con altri sistemi

Funzione

Le interfacce di comunicazione tra l'impianto elettronico del veicolo e i sistemi montati a posteriori sono chiaramente definite e standardizzate

Denominazione articolo	Veicolo	Numero categorico
Centralina di comando modulo speciale parametrizzabile (codice E3Z); per interfaccia CAN 24 volt conforme a ISO 11898	Ac4, An, Ar4	A 000 446 42 46
Centralina di comando modulo speciale parametrizzabile (codice E3Y); per interfaccia CAN 5 volt in conformità a ISO 11992	Ac4, An, Ar4	A 000 446 41 46

DVD per il sistema di navigazione Truck



B6 683 0053

Veloci e sicuri a destinazione: con la mappa per il sistema di navigazione Truck su DVD. In combinazione con il codice J2D.

Vantaggi del prodotto Versione aggiornata della mappa per il sistema di navigazione Truck J2D

Denominazione articolo	Veicolo	Numero categorico
DVD di navigazione Truck 2019/2020	Ac4, An, Ar4	B6 683 0053

Index

A

Aletta parasole con fari abbaglianti	10
Anello portachiavi	50
Antenne	99
Assistente alla svolta (codice S1R)	88
Astuccio portachiave	50
Avvisatori acustici pneumatici	21

B

Base del sedile abbassata	81
Base di ricarica per telefono cellulare - iPhone (codice EU3)	104
Bordo cromato per il frontale	26
Borsa di stivaggio per il vano portaoggetti dietro il sedile lato guida	51
Borsa portabiancheria per vano portaoggetti sopra il parabrezza.....	51

C

Cappucci copridado in acciaio inossidabile per dadi ruota	36
Carta termica/Confezione grande carta termica	98
Catene da neve a rotazione	40
Cavi per l'avviamento di emergenza, 24 volt	97
Cavo adattatore e adattatore	93
Cerchi in lega leggera	37
Cintura di sicurezza, rossa	83
Collaudo della resistenza in esercizio	5
Collaudo invernale ed estivo	5
Connettore maschio e presa di corrente, a 15 poli	96

Connettore maschio e presa di corrente ABS/EBS	96
Connettore maschio power	95
Copertura per passaruota e motore (codice P0Q)	32
Coperture dei dadi della ruota in acciaio inossidabile.....	35
Coperture del telaio	30
Coprismozzi in acciaio inossidabile asse posteriore	34
Coprispecchietti.....	31
Cornice del logo Mercedes-Benz sotto il parabrezza	28
Cuccetta, 900 mm	54
Cuscino poggiapiedi.....	73

D

Dati parametrici specifici del veicolo	117
Deflettore finestrino laterale.....	45
Dispositivo di rilevamento del carico sull'asse (codice J3Z)	105
DVD per il sistema di navigazione Truck ...	120

E

Elementi decorativi in acciaio inossidabile per prese d'aria nel rivestimento laterale	28
Emblema su scalino di accesso	29

F

Fodera per materasso	58
Fodere coprisedile, design accessori.....	79
Fodere coprisedile, design di serie	77
Fodere coprisedile, officina	78
Fodere coprisedile, sedili climatizzati.....	75

Fodere coprisedile, similpelle/pelliccia	76
Forno a microonde, 24 volt	72
Frigobox a compressore (codice F84)	68
Frigobox portatile.....	69
Frigorifero, nel cassetto/sotto la cuccetta (codice Y1X)	70

G

Griglia di protezione antipietrisco per fari (codice L4Z)	44
---	----

H

High Performance Engine Brake (codice M5V)	108
--	-----

I

Illuminazione di atmosfera.....	52
Interfaccia FMS - sistema di gestione delle flotte (codice E4B)	118

L

Lamelle acciaio inossidabile frontale	24
Lamelle cromate frontale	12
Lamiera di schermatura scatola di post-trattamento dei gas di scarico	33
Lavavetri con manico telescopico.....	39
Listelli decorativi in acciaio inox grembialatura anteriore	25
Listelli decorativi in acciaio inox per lo sportello frontale	25
Listello decorativo in acciaio inox Bug	27
Luce di segnalazione (codice S8D)	43
Luci di marcia diurna a LED (codice L1I).....	9

M

Macchina da caffè manuale, 24 volt (per cialde)	71
Maniglia della porta rivestita in pelle	62
Materasso PremiumComfort (codice D3N e D3M)	57
Modulo speciale parametrizzabile (codice E3Y e E3Z)	119

O

Orologio digitale.....	73
------------------------	----

P

Pedane in acciaio inossidabile	22
Pellicole decorative	19
Pellicole decorative.....	20
Pistola ad aria compressa (codice Y4Z)	74
Plancia portastrumenti ricoperta in cuoio (nappa)	62
Predictive Powertrain Control - PPC (codice G0T)	106
Predictive Powertrain Control Update	107
Presa di corrente per rimorchio, 24 volt	93
Programma di guida "economy" (G0U)	111
Programma di guida "fleet" (codice G0Z) ..	112
Programma di guida "heavy" (codice G0Y) ..	115
Programma di guida "municipal" (codice G0S)	113
Programma di guida "offroad" (codice G0W)	109
Programma di guida "power" (codice G0V)	110
Programma di guida "servizio fire" (codice G0X)	114
Prolunga USB	97
Prolunghe per valvole, manometro dell'aria ..	38

Protezione frontale in acciaio inossidabile .	23
Prova di compatibilità elettromagnetica	4

R

Remote Online (codice J6Y).....	116
Ricetrasmittente CB universale, a 12 volt .	102
Riduttore di tensione	98
Rivestimento della base del sedile	82

S

Scatole lampadine di ricambio	101
Set cuccetta	55, 56
Set di adattatori sistemi audio/video.....	94
Set di LED antipanne portatile	42
Set per la cura	74
Set TopFit	61
Sintolettore Bluetooth	100
Sistema di assistenza alla svolta, basic.....	90
Sistema di assistenza alla svolta S6F attivo permanentemente	89
Sistema di chiamata di emergenza ERA-Glonass	103
Sistemi di telecamere	91
Sostegno per zona lombare e cervicale	80
Spot di lettura a LED	53

Stella Mercedes, mascherina, nera.....	27
Stella Mercedes illuminata	8
Supporto per proiettori luminosi sul tetto ..	13
Supporto per proiettori luminosi sul tetto ...	15, 16, 17, 18
Supporto per proiettori luminosi sul tetto luce rotante.....	14
SurroundView	92

T

Tappetini in gomma	64
Tappetini in reps	65
Tappetini in velluto	66
Tappetini in velluto	67
Tappo del serbatoio con serratura (codice K5M)	41
Tavolino orientabile	84
Teli di protezione per materasso e lenzuoli con angoli	60
Tendine.....	63
Topper per materasso	59

V

Vaschette portaoggetti.....	49
-----------------------------	----

W

Welcome Light	11
---------------------	----



Per i dati riportati in questo catalogo vale quanto segue: dopo la chiusura redazionale del presente catalogo (11/2020) il prodotto potrebbe avere subito delle modifiche. Durante il periodo di fornitura il costruttore si riserva il diritto di apportare eventuali variazioni costruttive o della forma, modifiche della tonalità cromatica e della quantità dei componenti forniti, a patto che le variazioni e le modifiche siano da considerarsi accettabili per l'acquirente, tenendo comunque conto degli interessi del venditore. Se per la denominazione dell'ordine o dell'oggetto ordinato il venditore o il costruttore impiega caratteri o numeri, da ciò non deriva alcun diritto. Nelle illustrazioni possono essere visibili anche accessori ed equipaggiamenti speciali che non fanno parte dei componenti forniti di serie. Eventuali differenze cromatiche sono dovute alla stampa. Il presente catalogo può contenere anche tipi e prestazioni d'assistenza non disponibili in alcuni Paesi. Indicazioni che fanno riferimento a prescrizioni di natura legislativa, giuridica e fiscale hanno validità solo per la Repubblica Federale Tedesca al momento della chiusura redazionale del presente catalogo. Per informazioni aggiornate e vincolanti, si prega di rivolgersi al proprio rivenditore Mercedes-Benz di fiducia.

www.mercedes-benz-trucks.com